

L'ESSENTIEL 2021

La mission du Groupe CCPA
est d'améliorer durablement
la compétitivité de ses
clients et des éleveurs.

| SOMMAIRE

- 6** | PROFIL
Le Groupe CCPA aujourd'hui
- 14** | ACTIVITÉS
Consolider notre développement
- 28** | INNOVATION
Innover pour construire l'avenir

© Copyright • Septembre 2022 • Conception - Réalisation Service Communication du Groupe CCPA

© Crédits photos : Groupe CCPA • Adobe Stock



Papier issu de forêts contrôlées et gérées durablement.
Toute reproduction, même partielle, des articles et des illustrations publiés dans ce rapport est strictement interdite.

Mickaël Marcerou
Président du Groupe CCPA



2021

Une année "déterminante"

Déterminante par les crises qu'elle a connues : avant celle liée à l'envolée du prix des matières premières et des difficultés d'approvisionnement, il y a eu la crise sanitaire.

Au-delà des mots caractérisant cette pandémie (masques, gestes barrières, confinements...), et des maux qu'elle a engendrés (maladie, isolement, stress...), le Groupe CCPA est resté présent pour accompagner ses adhérents et ses clients tout au long de la crise, avec l'enthousiasme et la persévérance de tous les collaborateurs, où qu'ils soient sur la planète.

Déterminante pour le climat avec la publication du dernier rapport du GIEC. Plus d'ambiguïté possible. L'urgence s'impose à tous : changeons de pratiques au niveau de notre consommation, du travail ou encore de nos modes de vie.

Pour ses collaborateurs, CCPA a su proposer dès 2020 le télétravail à grande échelle et s'engage de

plus en plus en matière de Responsabilité Sociétale des Entreprises.

Pour ses clients, CCPA utilise également le levier de l'innovation pour produire des solutions durables respectueuses de l'environnement, de l'animal et de l'éleveur.

Déterminante par la transformation organisationnelle du Groupe, dont le déploiement a eu lieu à la rentrée 2021. La nouvelle organisation du Groupe est en effet le socle indispensable à la réflexion qui doit avoir lieu en 2022 sur le Plan d'Action Stratégique. Le développement de l'innovation, la restructuration des processus, l'impulsion de l'international en seront les axes forts pour le bénéfice de tous.

*Remercions ici tous les collaborateurs du Groupe,
déterminés eux aussi à assurer la bonne marche
des activités et servir nos clients !
Poursuivons tous avec le même engagement comme
nous le faisons depuis presque 60 ans désormais.*

Mickaël Marcerou

PROFIL

LE GROUPE CCPA
AUJOURD'HUI

Chiffres clés

152.6 M€

Chiffre d'affaires

13.1 M€

EBITDA

10.2 M€

Résultat net

461

Collaborateurs

8

Filiales

Présents sur quatre continents, le Groupe CCPA et ses huit filiales combinent expertises et innovations pour devenir le partenaire de confiance en nutrition et santé animales dans plus de 40 pays.

Répartition du chiffre d'affaires consolidé 2021 par zone géographique

38%

FRANCE



28%

PÉNINSULE
IBÉRIQUE



17%

EMEA



3%

ASIE



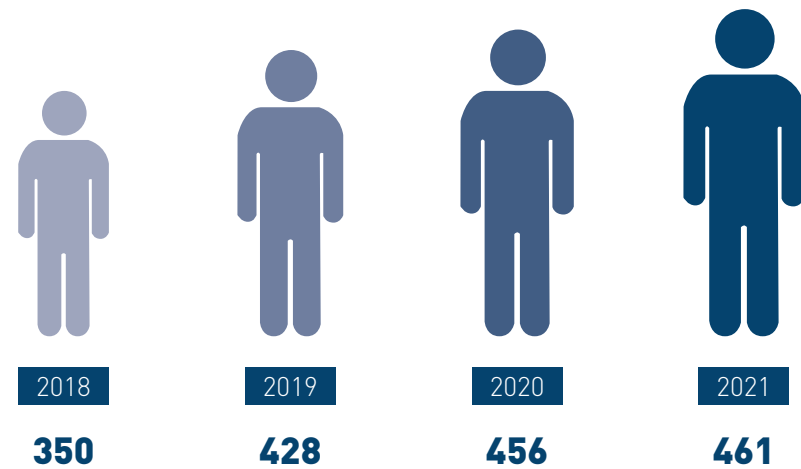
14%

AMÉRIQUES



Le Capital Humain

Le Capital Humain est au cœur du projet CCPA. Les Femmes et les Hommes du Groupe sont sa richesse la plus importante. Les équipes contribuent à son développement et à la réussite de ses projets.



Pour accompagner l'évolution de sa nouvelle organisation et ses ambitions en termes de développement, le Groupe CCPA muscle ses effectifs. Une trentaine d'emplois sont à pourvoir sur l'ensemble de ses sites en France et à l'international, avec un effectif de 500 salariés à fin 2022.

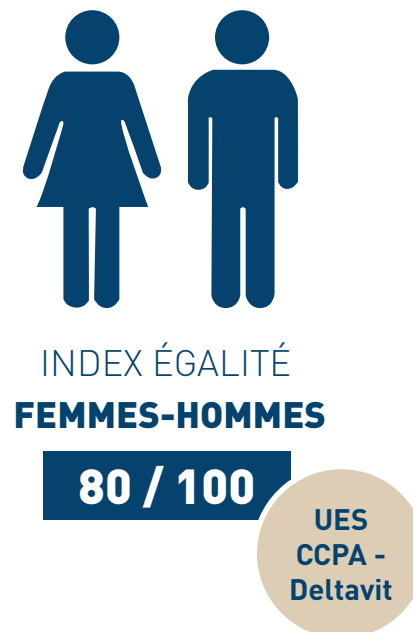
Index égalité Femmes - Hommes

Au titre de l'année 2021, l'UES CCPA - DELTAVIT obtient un résultat de 80 contre 78 en 2020.

Si l'on peut se féliciter d'une amélioration du score de 2 points, notre objectif est d'être encore plus performant. Pour accélérer sa progression, les actions du Groupe vont se focaliser sur deux priorités :

- Favoriser l'évolution des femmes vers des fonctions à responsabilité, qu'elles soient techniques, commerciales ou managériales. Depuis 2021, ce sont 10 femmes (12,3 % de l'effectif) qui ont évolué dans l'entreprise.
- Consacrer une part non négligeable du budget des Négociations Annuelles Obligatoires (NAO) à la revalorisation de certains postes, dont le niveau de rémunération moyen est en retrait par rapport à d'autres fonctions, et principalement occupés par des femmes.

Faire évoluer cet indice sera l'un des axes prioritaires de la Politique Ressources Humaines du Groupe dans le cadre du Plan d'Action Stratégique.



We Care for our values



CRÉATIVITÉ

Sortir du cadre pour inventer de nouvelles solutions nutritionnelles, de nouvelles techniques d'élevage et services, permettant de faire progresser les filières animales.



AMBITION

Approfondir encore les connaissances en nutrition animale. Développer des solutions et services compétitifs et innovants et les déployer le plus largement possible.



RESPECT

Agir ensemble dans le respect des hommes, des animaux, de l'environnement, de nos partenaires professionnels, dans le cadre d'une démarche d'entreprise responsable.



EFFICACITÉ

Dans tous les domaines de notre action, rechercher des solutions efficaces, qui ont fait leurs preuves au niveau technique et économique. C'est l'ADN du Groupe CCPA.

Un nouveau modèle de gouvernance plus engagé et durable

Durant l'année 2021, le Conseil d'Administration, sous le pilotage de Mickaël Marcerou, a mené un travail de réflexion autour de la refonte de la gouvernance. Cette réflexion, démarrée en mars, a permis de définir un nouveau schéma de gouvernance en septembre 2021 et avec une mise en place opérationnelle dès début 2022.

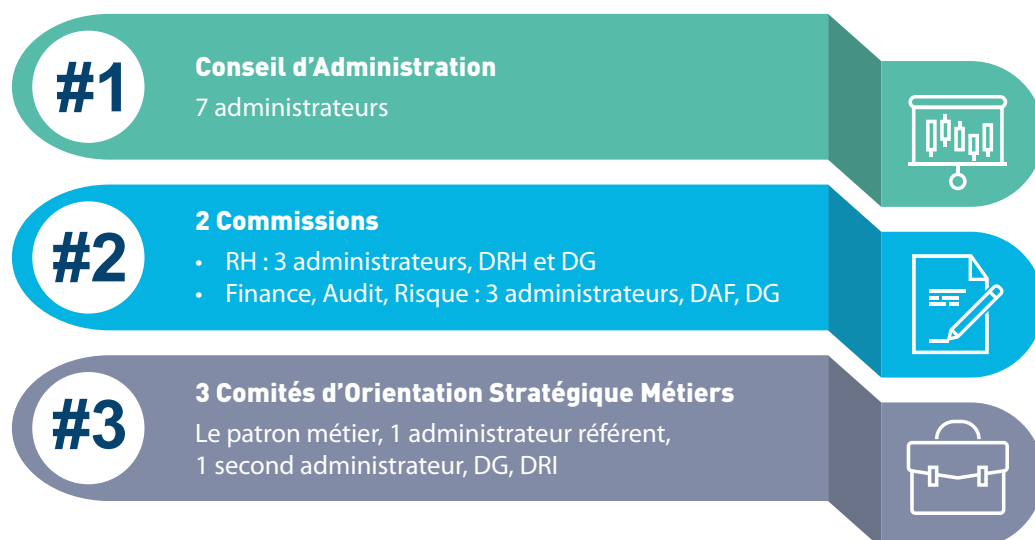
Les enjeux de ce nouveau schéma de gouvernance sont axés sur :

- une plus grande proximité des collaborateurs
- une gouvernance collégiale et collaborative avec un processus d'intégration des nouveaux administrateurs
- une capacité à définir la stratégie future pour le Groupe CCPA
- et une gouvernance politique des filiales

Le nouveau schéma de gouvernance s'articule autour de 3 instances : des conseils d'administration, deux commissions (RH et Finance, Audit et Risque) et trois Comités d'Orientations Stratégiques Métiers (COS).

Ces instances de gouvernance sont mises en place avec une finalité commune autour du mode coopératif, des échanges ouverts et dynamiques, de la réactivité dans les prises de décisions, des objectifs de développement et de croissance du groupe.

LE NOUVEAU SCHÉMA DE GOUVERNANCE S'ARTICULE AUTOUR DE 3 INSTANCES



Le Conseil d'Administration

Présidé par Mickaël Marcerou, éleveur et administrateur de la coopérative Arterris, le Conseil d'Administration CCPA nomme le Directeur Général du Groupe et participe aux grandes orientations stratégiques et financières, avant leur mise en œuvre par le Comité exécutif.



Mickaël Marcerou
Administrateur ARTERRIS
et Président CCPA



Vincent Caillon
Administrateur TERRENA



Denis Le Moine
Administrateur EUREDEN



Guy Calmejane
Administrateur ALTITUDE



Armel Lesaffre
Administrateur UNÉAL



Hervé Solignac
Administrateur UNICOR



Cédric Faure
Représentant du FCPE Groupe CCPA

Depuis 1994, les collaborateurs CCPA participent au capital du Groupe et sont représentés par un salarié élu qui siège au Conseil d'administration en qualité d'administrateur.

Pour assurer son développement, le Groupe CCPA s'est réorganisé en 2021

Le Groupe s'appuie désormais sur une Direction Recherche & Innovation, un portefeuille de marques organisé autour des 3 métiers singuliers et complémentaires, soutenus par un ensemble de Fonctions Support Centrales, ainsi que des équipes commerciales renforcées en France et à l'international. L'objectif de cette réorganisation est de doter le groupe de tous les atouts nécessaires pour définir et déployer le prochain plan stratégique.

L'INNOVATION COMME DYNAMIQUE DE CROISSANCE

Cette réorganisation a été l'occasion pour la direction de réaffirmer les lettres de noblesse de la Recherche et l'Innovation du Groupe, ce pour quoi l'Union de Coopératives CCPA a été créée en 1966. L'idée fondatrice était alors celle de créer une firme-services pour accompagner efficacement l'extraordinaire mutation de l'élevage.

Ce rôle clé et central de l'innovation a été réaffirmé par la création d'une Direction Recherche & Innovation alors que les filières animales connaissent toujours d'importantes transformations dans un monde mouvant et ouvert à l'international.

DES FONCTIONS CENTRALES REVISITÉES

Plusieurs nominations ont été annoncées afin de renforcer l'apport de valeur ajoutée des Directions et Fonctions Support Centrales : optimisation des processus, services à destination des autres directions et filiales, digitalisation...

Une Direction Administrative et Financière a également été créée, ainsi qu'une nouvelle Direction des Ressources Humaines.

3 MÉTIERS POUR UNE OFFRE GLOBALE

Les 3 métiers du Groupe CCPA partagent une culture commune pour offrir aux clients une vision 360° en santé et nutrition animales :

- Ainsi, le premier des métiers, celui historique de la firme-services et des Feed Solutions, regroupe la mise à la disposition des clients de produits et services, combinés à une expertise zootechnique et nutritionnelle reconnue.

- Le deuxième métier réunit, sous la bannière Deltavit, les activités de conception, production et commercialisation de Spécialités d'Élevage : compléments nutritionnels, minéraux et cubes à lécher.
- Le troisième métier, celui des Ingrédients Fonctionnels sous la marque Novation, se concentre sur la fabrication et la commercialisation d'additifs et de matières premières spécifiques.

DES ZONES COMMERCIALES CLARIFIÉES

Pour soutenir les activités et le développement des trois métiers du Groupe, CCPA s'appuie désormais sur une organisation commerciale par zones géographiques pour tenir compte des spécificités marchés en offrant une adaptation des offres aux enjeux locaux.

La France, du fait de son ancrage historique et de la structure juridique de la société mère du Groupe, spécialise ses forces commerciales en fonction des métiers.

Autour de la Péninsule Ibérique déjà bien représentée, l'EMEA (Europe, Moyen-Orient, Afrique), l'Asie et les Amériques restent des territoires de prospection affirmés, pour lesquels le Groupe affiche un fort esprit de conquête.

Pour le Groupe, il s'agit là de la mise en place de conditions optimales de croissance, afin de proposer une offre enrichie et cohérente à l'attention des acteurs de la nutrition animale, basée sur des solutions constructives alliant performance, compétitivité et durabilité.

Le Comité Exécutif

Avec la mise en place de la nouvelle organisation à l'automne 2021, un comité exécutif a également été constitué autour des Fonctions Centrales et des 3 métiers du Groupe.

Les Fonctions Centrales



Olivier Poli
Directeur Général



Edwige Thomassin
Responsable
Vie Coopérative



Jean-François Labarre
Directeur Général Adjoint



Maëg Videau
Directeur Administratif
et Financier



Catherine Barbier
Directrice Ressources
Humaines



Gaël Le Goc
Responsable
Communication



Bernard Cesbron
Directeur Industriel



Janic Gouhier
Directeur Supply Chain



Arnaud Wiczorek
Directeur Recherche
et Innovation

Les BU Métiers



Émilien Dupuis
Directeur Firme-Services
& Feed Solutions



Clément Le Ricousse
Directeur Spécialités
d'Élevage



Andrés Ortiz
Directeur Ingrédients
Fonctionnels

CONSOLIDER
NOTRE
DÉVELOPPEMENT

| **ACTIVITÉS**

3 métiers pour une expertise 360° en nutrition et santé animales

Répartition du chiffre d'affaires par activité



Un monde, Un groupe • *One world, One group*

Petit tour
en vidéo
des entités
du Groupe



Une nouvelle dynamique pour les prémix et les Feed Solutions

Dans une année 2021, toujours marquée par la crise sanitaire liée au COVID (montée en tension des cours des matières premières, du transport, de l'énergie, ...), l'activité Firme-services et Feed Solutions a réussi à tirer son épingle du jeu avec de belles réussites commerciales sur certaines zones.

FRANCE

Le marché national en aliments est de nouveau en baisse (-1.3%), impacté par de nombreux arrêts d'élevage en production porcine, mais également par une baisse du cheptel bovins et un retrait des productions de volailles de chair (dindes, pintades et palmipèdes). Malgré ce contexte, CCPA a maintenu sa position sur l'ensemble du marché national, avec des évolutions variables selon les espèces.

- **Volaille** : Un marché qui se développe pour CCPA, « tiré » par la pouleuse et la repro, et également par des reprises de position en volailles de chair. A noter également le développement de notre activité en bio qui se poursuit, même si le marché se complique pour 2022.
- **Porc** : Après plusieurs années en progression significative, notre activité est en recul. Le prix du porc ne permet pas d'absorber la hausse du prix des aliments et provoque un effet ciseau dans les élevages.

- **Ruminant** : L'activité prémix est en retrait avec un marché bovins viande difficile et une conjoncture économique tendue entraînant une baisse du taux d'incorporation de certains prémix. Cependant, le volume des Feed Solutions Vivactiv'® se développe, reflet de notre performance sur le marché !

La fin d'année 2021 et le début d'année 2022 sont marqués par de nouveaux événements importants qui vont affecter les marchés sur 2022 : hausse très importante et inédite du prix des matières premières et de l'énergie affectant la rentabilité des élevages et des filières, développement de la grippe aviaire qui positionne la filière volaille face à une crise sanitaire sans précédent, poursuite des arrêts d'élevages en production porcine...

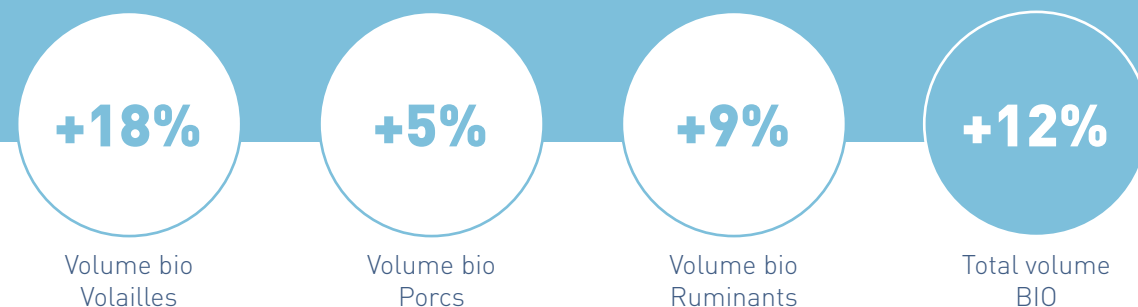
Malgré ce contexte qui s'annonce difficile, CCPA poursuit sa prospection active avec des perspectives encourageantes !

CCPA leader du bio

En 2021, CCPA continue son développement en France et dans l'Union Européenne et la Suisse.

Pour répondre aux besoins des animaux d'élevage avec des aliments à haute valeur nutritionnelle, conformes au cahier des charges de l'Agriculture Biologique, CCPA propose une large gamme de produits Feed Solutions et Spécialités d'Élevage, pour toutes les espèces.

Tonnage reconstitué à partir du volume de prémix et Feed Solutions



EMEA

Notre activité sur la zone EMEA poursuit son développement sur la même dynamique que l'année précédente.

RUSSIE

Le déploiement des Feed Solutions monogastriques s'est poursuivi sur la même tendance positive qu'en 2020. Grâce au support des services techniques, nos positions se sont renforcées chez les plus gros intégrateurs volaille et porc du pays. En ruminant, notre activité prémix et Vivactiv'® est en augmentation grâce à l'accompagnement technique fourni aux éleveurs par notre distributeur local, qui couple la vente de produits au logiciel de formulation Chorus®.

MAROC

Dans un contexte matières premières particulièrement tendu, la gamme Vivactiv'® s'est fortement développée grâce à son approche en formulation qui améliore la

valorisation des matières premières. Le Maroc devient ainsi le 1^{er} pays utilisateur de Vivactiv'® à l'export, entrant même dans le top 5 des clients du Groupe CCPA.

SUISSE

CCPA poursuit sa croissance et continue le développement de ses activités sur les 3 espèces, et également en bio.

Une nouvelle activité a démarré en Autriche grâce au travail commercial et technique qui a permis de nous déployer de manière significative sur le pays.

Malgré un contexte 2021 difficile sur le plan sanitaire et économique, nous avons maintenu un bon niveau d'activité dans de nombreux pays tels que la Tunisie, l'Italie, la Belgique... Néanmoins, nous espérons un déploiement plus significatif sur 2022 avec l'arrivée de nouveaux collaborateurs qui viennent renforcer l'équipe commerciale.

PÉNINSULE IBÉRIQUE

Emmenées par les équipes de DIN et Nutega, nos activités Feed sur la Péninsule Ibérique continuent de progresser sur 2021.

PORTUGAL

Depuis 2017, notre activité au Portugal a une croissance dynamique grâce à une stratégie de développement basée sur la présence terrain et les services de nutrition apportés aux éleveurs portugais. L'activité porc, et plus particulièrement, nos aliments porcelets contribuent fortement à cette croissance. Notre activité volaille est également en hausse dans un secteur très concentré en nombre d'acteurs.

ESPAGNE

En Espagne, le travail réalisé sur l'offre porcelet a permis de prendre des parts de marché. Un travail a également été initié sur l'approche des grands comptes en porc qui devrait porter ses fruits sur 2022. La gamme Vivactiv'® se développe en ruminant avec de bons retours terrains et une approche formulation qui permet de répondre aux attentes du marché. Enfin, après une année 2020 difficile, notre activité volaille s'améliore.

AMÉRIQUES

Malgré un contexte sanitaire et économique difficile, nos activités se sont développées sur la zone, tirées par les Feed Solutions volaille.

COLOMBIE

Le changement de distributeur sur la Colombie en 2020 commence à porter ses fruits. Les premières ventes ont eu lieu en 2021 après 4 années sans vente dans ce pays.

CARAIBES & AMÉRIQUE CENTRALE

Le recrutement du nouveau commercial sur la partie Caraïbes et Amérique Centrale a aussi été un très bon levier. Le Panama, le Costa Rica et le Guatemala deviennent nos pays les plus rémunérateurs. Les pays comme le Pérou et l'Équateur continuent leur développement, et ce jusqu'à 50% de croissance pour le Pérou.

BRÉSIL

L'exercice 2021 fut plus compliqué pour le Brésil. La restructuration de l'équipe laisse envisager de très bons développements pour 2022.

Avec la mise en place de la nouvelle organisation et la nomination d'un responsable commercial Amériques (zone auparavant rattachée à la Péninsule Ibérique), l'objectif est d'améliorer le suivi sur cette partie stratégique du globe et d'accompagner son développement.

ASIE

Les restrictions de déplacement et les nombreux impacts liés au Covid, la fièvre porcine africaine et le renouvellement d'une partie de l'équipe ont pénalisé nos activités sur la zone.

Malgré ce contexte difficile, le Vietnam qui est notre pays le plus significatif en termes d'activité en Asie, a poursuivi son développement tiré par les Feed Solutions monogastriques avec Créa® Advance en porc et FeedStim en volaille. Le ruminant reste notre

principale activité sur ce pays où nos solutions sont reconnues dans de très grands élevages.

L'Asie est une zone avec un potentiel de développement très important pour le groupe. Le travail engagé sur le 2^{ème} semestre 2021 sur les distributeurs, l'offre et l'organisation des équipes doit permettre de retrouver une dynamique de développement en 2022.

Le Groupe CCPA fait évoluer ses outils industriels

Pour soutenir ses projets d'innovation et poursuivre son développement, le Groupe CCPA continue de faire évoluer ses outils industriels sur les différents sites de production.



SITE DE JANZÉ

Un nouveau procédé a été mis au point pour développer des ingrédients techniques et stratégiques issus de notre savoir-faire en phyto-expertise.

En 2021, cette activité a pris une dimension industrielle avec la construction d'un nouvel atelier, qui produit 800 kg par jour.

Les produits fabriqués avec cette technologie sont ensuite incorporés dans les prémix ou Feed Solutions.

SITE DE SANTA COMBA DÃO

Chez DIN, au Portugal, l'automatisation des processus dans l'usine d'aliments complets se poursuit.

Par ailleurs, pour augmenter la capacité des matières premières traitées, de nouveaux investissements ont été réalisés avec l'achat d'un autre granulateur et de petites structures en silo.

Deux personnes supplémentaires ont également été embauchées afin de répondre à l'augmentation du volume de production.



Les Feed Solutions phares 2021 !

Vivactiv'
S'engager à produire mieux

ON A TOUS À Y GAGNER !

Baisse du coût alimentaire, sécurité digestive, diminution des rejets et de l'empreinte carbone.

Parce que nous n'avons qu'une planète, la gamme VIVACTIV®, solution nutritionnelle naturelle pour les ruminants, contribue à mieux nourrir les hommes en produisant plus de lait et de viande tout en limitant le gaspillage des ressources et en limitant l'empreinte environnementale.

VIVACTIV® a démontré, par des essais, une meilleure valorisation des matières premières et des fourrages pour un élevage plus rentable.

www.ccpa.com

CCPA GROUPE

PROactiv'
La sécurité digestive de précision

Prendre les bonnes mesures pour la sécurité digestive des volailles, ça commence par des solutions sur-mesure

ProActiv'® des solutions de précision pour la sécurité digestive des volailles adaptées à chaque contexte d'élevage !

Parce que les physiologies des volailles varient et les attentes relatives à la démedication évoluent, le groupe CCPA propose la gamme ProActiv®, fruit de sa connaissance fine en démedication animale et phytoexpertise. Respectueuses et inspirées par la physiologie des volailles, les solutions nutritionnelles ProActiv'® contribuent à un microbiote intestinal bénéfique. Elles soutiennent ainsi l'amélioration des performances de production et le confort des animaux.

www.ccpa.com

CCPA GROUPE

Deltavit se réorganise pour accélérer sa croissance

2021 a été une année de transformation profonde des activités des Spécialités d'Élevage en France et à l'international. Une Business Unit a été créée pour héberger toutes les activités et un directeur a été nommé pour la porter et l'incarner. Une nouvelle dynamique a ainsi pu être impulsée grâce à la mise en place de cette nouvelle organisation.

FRANCE

Grâce à l'implication des équipes, l'activité de DELTAVIT France est au rendez-vous des prévisions, malgré une période 2021 encore fortement touchée par la crise COVID.

La mise en place de tous les processus de l'usine de Trégueux a été finalisée en 2021 et les volumes prévisionnels ont été dépassés.

L'activité ruminant reste prépondérante sur la France et les équipes se préparent à accompagner les mutations environnementales et sociétales du marché. Les autres espèces sont en développement mais encore en deçà de ce que l'on peut attendre au regard de notre activité export.

EMEA

L'activité globale des Spécialités d'Élevage sur la zone EMEA est très bonne, avec un chiffre d'affaires record. Ce très bon résultat est clairement lié aux réussites de nos filiales en République Tchèque et en Turquie.

TURQUIE

CCPA Turkey continue son déploiement et sa progression. Grâce au travail de l'équipe locale, les ventes de Spécialités et AMV (aliment minéral vitaminé) ont doublé par rapport à l'année dernière.

TCHÉQUIE

IFRAMIX a gardé un très bon rythme et a amélioré son résultat par rapport à l'année passée, en particulier en développant les ventes des spécialités nutritionnelles et en distribuant les cubes et blocs à lécher.

Les activités de ventes directes et ventes aux distributeurs se sont maintenues. Dans certains pays comme la Suisse, la Jordanie, la Pologne ou encore la Slovaquie, les développements ont compensé les baisses d'activité d'autres pays, en particulier, pour la Russie et le Qatar.

PÉNINSULE IBÉRIQUE

L'activité Spécialités d'Élevage est développée sur cette zone par DELTAVIT Spain, structure fondée en 2018.

Portée par un commercial dédié, l'activité se concentre sur le mix produits de lutte contre le poux rouge (Delta® Acariflash et Delta® Acaritec). L'activité a stabilisé ses ventes en 2021 malgré les difficultés du marché de la volaille dans le pays.

À l'occasion du salon FIMA de Saragosse, DELTAVIT Spain a mis en avant les gammes ruminants et porcs du groupe. À la suite de ce salon, de nouvelles opportunités de développement ont émergé et des concrétisations d'affaires sont espérées en 2022.

AMÉRIQUES

Le Mexique et l'Équateur ont été porteurs de nouveaux projets en 2021 avec la création de nouveaux partenariats locaux.

BOLIVIE

La Bolivie a souffert des impacts du COVID sur les transports de fret et, par conséquent, l'activité a été en deçà des attentes initiales.

BRÉSIL

CCPA Brasil a réalisé un important travail de prospection et de présentation au marché des produits et des technologies innovantes de DELTAVIT dont les premiers effets ont pu être constatés en 2021 et se développeront en 2022.

ASIE

L'Asie, zone porteuse pour les Spécialités d'Élevage, a continué son développement de manière significative. Les résultats de 2021 sont en nette progression par rapport à 2020 et les nouveaux accords signés laissent entrevoir de belles perspectives pour 2022.

Une étude de marché a également été réalisée en 2021 permettant une analyse complète du marché des Spécialités d'Élevage. L'objectif est de mieux appréhender nos futurs développements.

L'équipe a également été dynamisée par l'arrivée d'un nouveau responsable, spécialiste de la zone asiatique depuis plusieurs années.



OBJECTIF DE PRODUCTION 2021 ATTEINT !

Plus de 1 500 000 équivalent-Litres, c'est ce que les équipes de l'usine de Trégueux ont conditionné tout au long de l'année, dépassant ainsi l'objectif fixé en début d'année.

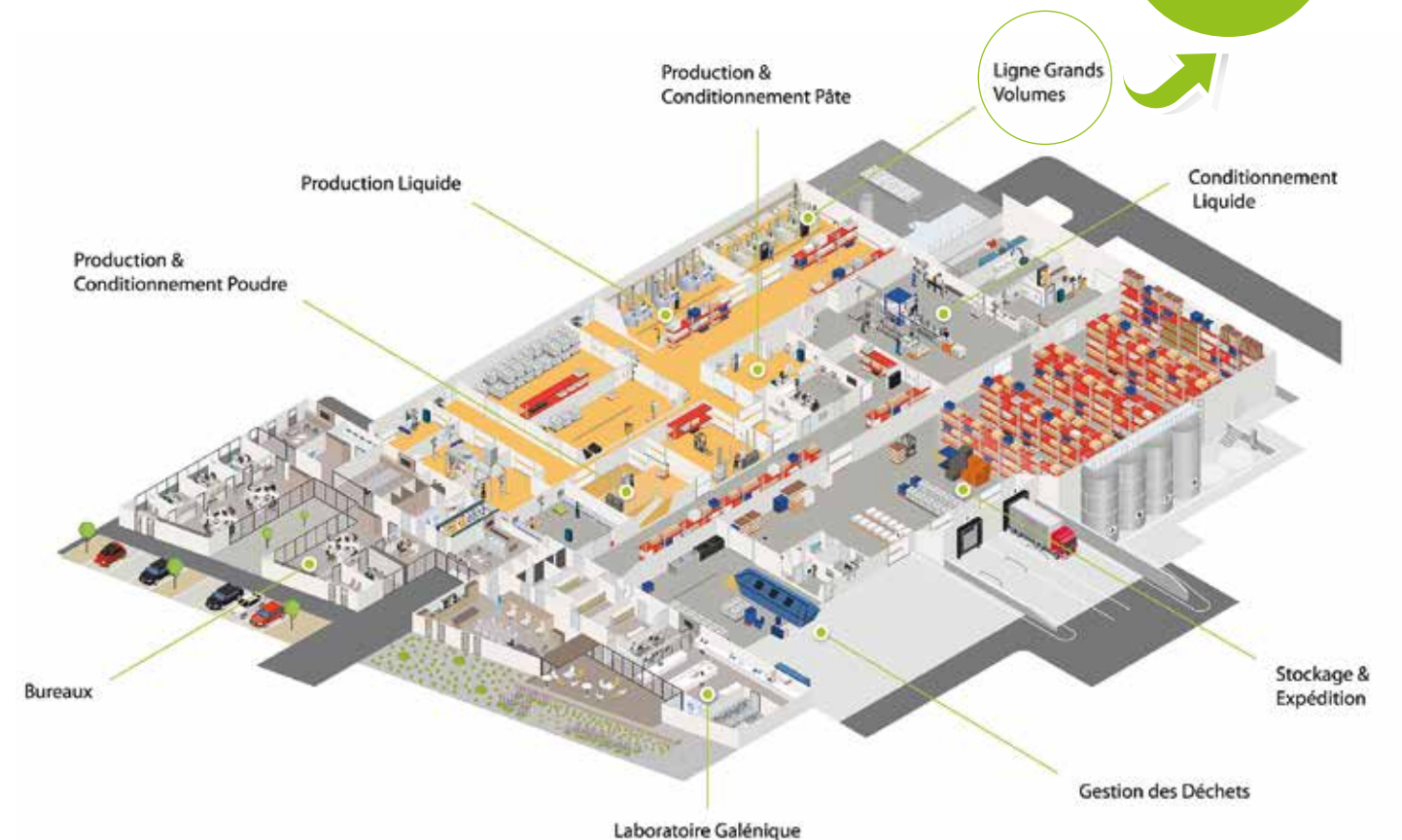
Parmi les 15 lignes de fabrication et conditionnement que compte l'usine, la LGV « Ligne Grands Volumes » est dédiée à la production des glucoformateurs* liquides. Elle peut fabriquer jusqu'à 10 000 litres de glucoformateurs par jour.

Cette ligne permet à la fois de satisfaire les besoins de nos clients (quantité, délais, conditionnements personnalisés) et d'optimiser les coûts et les temps de production, ainsi que l'ergonomie de travail.

* Glucoformateurs : produits distribués aux ruminants en début de lactation dont les rations sont déficitaires en énergie. DELTAVIT propose 3 glucoformateurs : Delta® Propylène Glycol, Delta® Green et Deltaglycol®.

ZOOM LGV

PLAN DU SITE DE TRÉGUEUX



Novation : une année de transition...

La BU Ingrédients Fonctionnels est celle qui a le plus souffert de la crise sanitaire, avec de forts impacts, en particulier sur les zones Asie et Amériques. Malgré tout, grâce à une bonne synergie entre les 3 BU, de belles réussites sont aussi au rendez-vous.

PÉNINSULE IBÉRIQUE

La Péninsule Ibérique reste la zone de commercialisation privilégiée pour Novation, avec environ 21% du chiffre d'affaires.

En Espagne, le Butirex C4, intégré dans les prémélanges et concentrés Nutega, ainsi que dans les aliments porcelets, est également vendu directement aux utilisateurs finaux pour qui la vente des produits Nutega habituels n'est pas possible. Quoi qu'il en soit, les ventes sont restées stables par rapport à 2020.

Au Portugal, DIN a augmenté ses ventes de 12%, principalement sur les produits de biosécurité et grâce à un bon accompagnement clients.

AMÉRIQUES

Le marché Amérique Latine a beaucoup souffert en 2021 en raison de la crise du Covid, et en particulier, le Pérou et le Brésil où nous disposons de partenariats avec d'importants distributeurs.

Bel exemple de la synergie entre nos 3 BU métiers : la BU Ingrédients Fonctionnels a commencé une nouvelle collaboration avec le distributeur de la BU Feed Solutions en Équateur, et également avec Nutec au Mexique, en intégrant le Butirex C4 dans leurs solutions nutritionnelles.

De nouvelles activités ont également été lancées en Bolivie et en Uruguay, qui pourront à leur tour devenir de potentiels distributeurs de la BU Feed Solutions.

ASIE

Les effets du Covid et l'impossibilité de voyager sur la zone ont largement limité l'activité sur l'Asie.

Par ailleurs, notre distributeur chinois ayant été touché par le départ de son équipe commerciale, notre activité s'en est retrouvée impactée. La Chine représentait une grande partie de nos ventes sur le continent asiatique.

Au cours de l'année 2021, Novation a procédé à l'enregistrement de plusieurs produits, autres que le Butirex, afin de diversifier son offre et de proposer un portefeuille de gammes produits plus large à ses distributeurs.

Grâce à des essais, nous avons également obtenu de nouveaux distributeurs dans des régions où nous n'étions pas très actifs.

L'objectif pour 2022 est de retrouver les niveaux de ventes de 2020. Les équipes mettent tout en œuvre pour l'atteindre : recherche de nouveaux marchés et de nouveaux distributeurs dans des pays où nous ne sommes pas encore présents. Afin d'accroître les ventes, les équipes commerciales proposent également de nouvelles solutions aux distributeurs actuels, comme Camprotect, Polifam et des mélanges d'acides sur mesure pour l'alimentation et l'eau.

Une meilleure approche marketing des besoins de nos prospects est également en cours de définition pour développer notre notoriété et aider ainsi les équipes à mieux vendre.

DOUBLEMENT DE LA CAPACITÉ DE PRODUCTION DU BUTIREX C4

L'installation de la nouvelle ligne de fabrication de Butirex C4 a été finalisée en 2021. Une réorganisation des espaces de stockage des matières premières et des produits finis sera également menée courant 2022.

Ces investissements de 1,2 million d'euros environ vont permettre de doubler notre capacité de production de 3 000 à 6 000 tonnes et d'augmenter notre capacité de stockage.

UNE NOUVELLE ACTIVITÉ AQUACULTURE POUR NOVATION

Ce nouveau segment d'activité, hébergé au sein de Novation dans sa phase d'implémentation, constitue un défi pour le Groupe CCPA.

En phase de développement, le travail est mené en étroite collaboration avec la Direction R&I du groupe, afin de déterminer les meilleures solutions produits pour adresser ce marché.

Dans ce cadre, une personne dédiée à l'aquaculture a également été embauchée pour piloter ces développements et lancer les ventes de Butirex et des Feed Solutions.

NOVATION
new action in nutrition

BIOSECURITY & ACIDIFICATION

- SALMOX**: Salmox is an Acidifying Premix to be used as strong preservative for the control of Salmonella and other bacterial contaminants.
 - Reduce the impact of raw material contamination
 - Maximize feed efficiency
- MOXID**: Moxid is an Acidifying Premix to be used as strong preservative for the control of fungi and yeast in contaminated raw materials and feed.
 - Reduce the impact of raw material contamination
 - Maximize feed efficiency
- FUNGI BACT**: Fungibact liquid, una premezcla acidificante con una acción conservante sinérgica contra bacterias, hongos y levaduras.
 - Reduce the impact of raw material contamination
 - Maximize feed efficiency
- NUTACID**: Nutacid is a Premix of volatile fatty acids (VFAs), VFA precursors and a blend of inorganic and organic acids, for its use in feeds.
 - Increase Feed digestion and absorption
 - Reduce economical losses due to intestinal disorders/problems
- NUTACID Acqua**: Nutacid Acqua MP is a Premix of volatile fatty acids (VFAs), VFA precursors and a blend of inorganic and organic acids, for its use in feeds and drinking water.
 - Increase Feed digestion and absorption
 - Reduce economical losses due to intestinal disorders/problems
- SINTOX**: Sintox Hepatoplus is a product designed to bind most of mycotoxins in raw materials and formulated feed, with detoxification effect on liver.
 - Minimize production losses due to mycotoxins contamination
 - Minimize production loss due to mycotoxicosis

Selection of suppliers

NIRS network

Quality system

- FAMI-QS GMP+**
- NOVATION**

Technical field service

Animal welfare

Food safety

Butirex C4: Butirex C4 is a new development in butyrate protection able to promote maximum digestive efficiency and animal growth due to the INTESTINAL VILLI action.

- Ensure maximum intestinal development
- Maximize Feed efficiency

Polifam 3: Polifam 3 is a combination of Mediterranean plants with synergic biological activity on regulation of oxidative stress and intestinal physiology.

- Boost zoo-technical parameters
- Reduction of Feed cost Formulation
- Alternative for vit E

FATMIX: Fatmix is nutritional supplement based on essential Omega-3.

- High concentrated source of Omega-3 fatty acids
- Increase in fertility and viability of newborns

OREGAMIX: Oregamix 50 is a Premix of natural plant extracts for its use in feeds.

- Boost zoo-technical parameters
- Reduce economical losses due to intestinal disorders

FIBERACID: Fiberacid is the new generation of acidifiers that reduces the pH through all the intestinal tract in combination with functional fiber.

- Increase Feed digestion and absorption
- Reduce economical losses due to intestinal disorders

GLUKOSA: Glukosa is a glucogenic precursor for the prevention and control of toxemia or ketosis in dairy ruminants.

- Boost dairy production
- Reduce heat stress
- Reduce heat stress problems

Novation propose une gamme de produits élargie pour mieux répondre aux besoins de ses clients.

Laboratoire Artémis : une année de changement !

L'activité Artémis a été principalement marquée par la gestion de la crise sanitaire et le renouvellement de son Comité de Direction. Ces mouvements n'ont pas empêché le laboratoire de réaliser, une nouvelle fois, une belle performance avec un chiffre d'affaires en augmentation de 17.4% par rapport à 2020.

Le Laboratoire Artémis enregistre un chiffre d'affaires de 4,3 M€, en hausse de 3.6 % par rapport au budget prévisionnel. Ce bon résultat est orienté positivement grâce en particulier au chiffre d'affaires externe (hors actionnaires) avec une hausse de 34.3 % par rapport à 2020.

Les mouvements très forts d'activité connus en 2020, en négatif puis en positif, liés à la crise sanitaire ont été beaucoup moins marqués en 2021. Cela ne veut pas dire pour autant que la pandémie n'était pas présente dans la gestion de l'activité. Gestion des cas contacts et des cas positifs, respect des gestes barrières, visites contrôlées voire inexistantes sur le deuxième semestre ont rythmé les journées des équipes du laboratoire.

Il est à noter également que le Comité de Direction du laboratoire Artémis a évolué sur cette année 2021. La présidence a été transmise au nouveau Directeur R&I du Groupe CCPA après sa nomination fin 2021, et à cette même date, un nouveau Directeur Général a également été nommé.

Au niveau de l'activité du laboratoire, les perspectives d'amélioration que nous commençons à entrevoir dès la fin de l'année 2020 se sont confirmées, à savoir :

- Une activité commerciale bien orientée, en particulier avec les clients hors actionnaires. La reprise des activités, la concentration du marché et des succès significatifs de notre chargé d'affaires expliquent cette tendance positive.
- Cette bonne dynamique s'est également confirmée grâce à la consolidation de notre partenariat commercial avec un gros client.
- Enfin, les premiers résultats tangibles de nos ateliers LEAN Management* sont maintenant visibles. Notre performance globale en termes de délais de résultat s'est nettement améliorée en 2021.

* Le Lean Management est une méthode de gestion et d'organisation du travail qui vise à améliorer les performances d'une entreprise et, plus particulièrement, la qualité et la rentabilité de sa production.



COMITÉ DE DIRECTION



Arnaud Wiczorek
Président



Matthieu Chatillon
Directeur Général



Christophe Ferey
Responsable Laboratoire

Enfin l'heure de la reprise pour les salons !



Animal Tech
Brno, Tchéquie • Septembre



Space
Rennes, France • Septembre



Figan
Saragosse, Espagne • Septembre



Sommet de l'Élevage
Clermont-Ferrand, France • Octobre

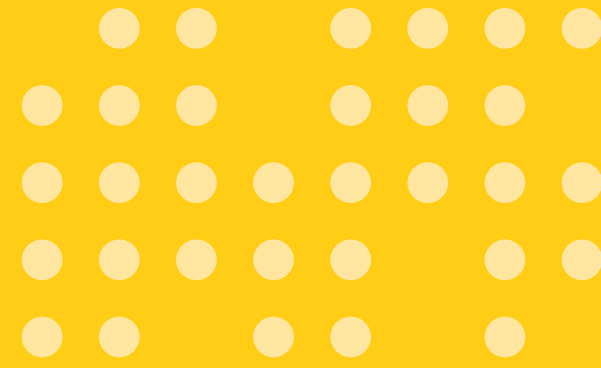


LPN Congrès
Miami, USA • Octobre



VIV MEA
Abu Dhabi, Emirats Arabes Unis • Novembre

INNOVER
POUR
CONSTRUIRE
L'AVENIR



R&I

L'Innovation plus que jamais ancrée dans l'ADN du Groupe CCPA

L'année 2021 aura été marquée par la mise en place d'une nouvelle organisation de la R&I. L'occasion pour la direction de réaffirmer les lettres de noblesse de la Recherche et l'Innovation du Groupe, ce pour quoi l'Union de Coopératives CCPA a été créée en 1966. L'idée fondatrice était alors celle de créer une firme-services pour avoir la capacité d'héberger une puissance de frappe en terme de moyens de recherche mutualisée au profit d'une large diffusion de l'innovation chez tous les clients.



16
Communications
scientifiques



18
Articles scien-
tifiques publiés



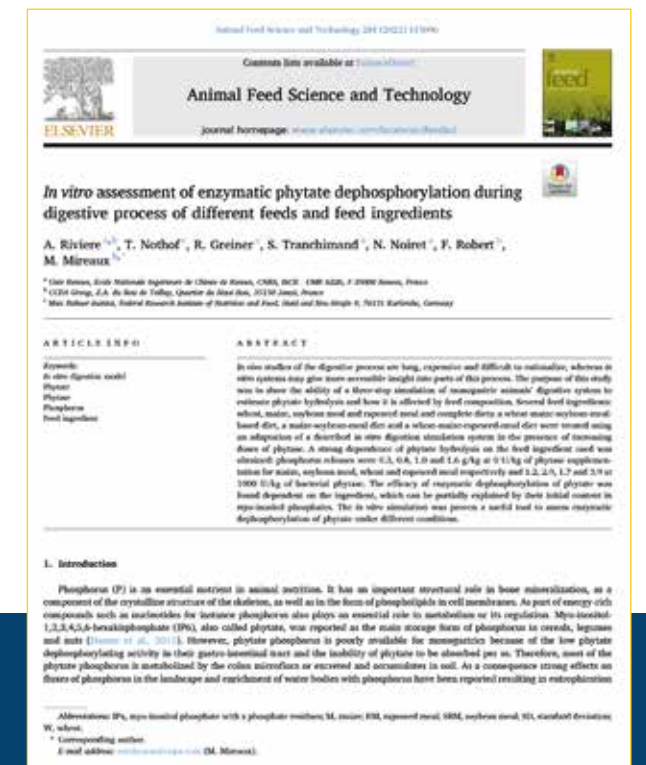
1
Brevet délivré
aux USA

COMMUNICATION SCIENTIFIQUE : UNE FORTE RECONNAISSANCE DE NOS TRAVAUX

2021 est une année de transition encore marquée par la pandémie et ses conséquences sur notre présence à de nombreux événements scientifiques internationaux.

Le Groupe CCPA a su néanmoins poursuivre sa dynamique de Recherche et d'Innovation et se réinventer en participant à des événements en ligne ou encore en organisant des webinars thématiques.

L'équipe R&D de CCPA a ainsi réalisé 16 communications (présentations, posters) dans des congrès internationaux.



PROPRIÉTÉ INTELLECTUELLE : 1^{ER} BREVET DÉLIVRÉ AUX USA

Dans l'objectif de soutenir le développement international de ses activités, CCPA accélère la protection de ses innovations par le dépôt de brevets.

En août 2021, un premier brevet Groupe a été délivré aux États-Unis sur la production laitière liée à l'utilisation de la *Scutellaria baicalensis*, brevet protégeant notre innovation produit FeedStim Dairy.

Phytase : évaluation in vitro et comparaison désormais disponibles

Développement et internalisation au Laboratoire Artémis d'un modèle de simulation digestive in vitro évaluant l'efficacité des phytases. Ce modèle est issu d'une thèse internationale CIFRE, menée par l'équipe R&D de CCPA en collaboration avec l'Institut Allemand Max Rubner et l'École Nationale Supérieure de Chimie de Rennes. Il permet l'évaluation de multiples paramètres qui ne peuvent pas être étudiés in vivo et de réduire le nombre d'animaux utilisés pour l'expérimentation in vivo.

INNOVATION

Une dynamique partenariale, source de progrès et d'innovation

Cette année encore, le Groupe CCPA s'est appuyé sur son réseau scientifique international et différents programmes de recherche pour renforcer son expertise scientifique en réponse aux enjeux à venir. Zoom sur deux partenariats de recherche en nutrition des ruminants avec le Mercosur.

VACHES LAITIÈRES : UNIVERSITÉ URUGUAY

L'Uruguay est le 7^{ème} exportateur de lait au monde. Ce pays qui compte environ 3,5 millions d'habitants, produit du lait pour plus de 20 millions de personnes sur 5% de son territoire.

L'Uruguay bénéficie d'équipes de recherche performantes dans le secteur laitier et dispose de 4 stations expérimentales laitières, dont l'EEMAC, affiliée à la Faculté Vétérinaire et l'Université.

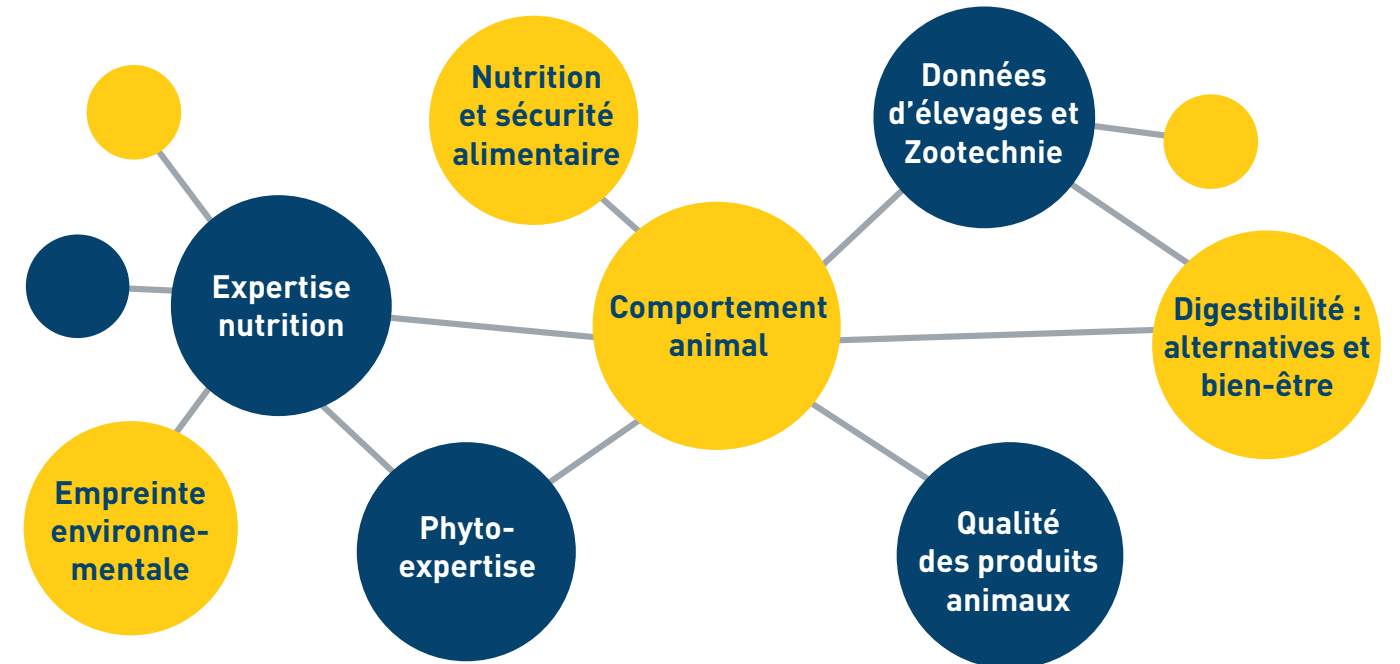
Plusieurs groupes de recherche sont associés au programme initié par CCPA depuis fin 2020 sur les « Métabolites secondaires des plantes, efficacité alimentaire, santé, digestibilité et impact environnemental » sur la période pré-partum et de lactation des vaches laitières.

BOVINS VIANDE : INSTITUT FÉDÉRAL SANTA CATARINA, BRÉSIL

Le cheptel bovin brésilien est le plus important au monde, représentant 14,3% du cheptel mondial, avec 217 millions de têtes. C'est aussi le premier exportateur de viande au monde.

La recherche au Brésil se concentre sur les différents systèmes de production et pratiques d'élevage. L'institut Fédéral de Santa Catarina collabore avec CCPA depuis 2018. Le programme de recherche actuel évalue les effets des métabolites secondaires des plantes sur la croissance, les caractéristiques de carcasse, la santé ruminale et hépatique des animaux en engraissement afin de répondre aux besoins actuels du marché bovin viande.

8 axes de recherche pour anticiper les enjeux de demain...



BILAN PROGRAMME ALIMCARCICOL

La nutrition des porcs améliore la qualité des charcuteries, c'est le bilan du programme AlimCarciCol, lancé en 2018, et mené en collaboration avec l'IFIP et l'unité ToxAlim de l'INRAE.

Les travaux réalisés dans le cadre de ce programme ont en effet montré qu'une nutrition adaptée des porcs en fin d'engraissement améliore la qualité de la viande et réduit significativement les facteurs de risque de cancer induit par les produits de charcuterie.

Des communications scientifiques sont prévues en 2022 sur ces travaux.



BILAN PROGRAMME BAÏCALINVIVO

Ce travail collaboratif avec l'équipe de Marion Boutinaud de l'INRAE fait suite à des travaux in vitro ayant démontré l'effet protecteur des polyphénols de *Scutellaria baicalensis* sur les cellules sécrétrices du lait.

Ce programme a validé in vivo, en élevage, l'effet protecteur de cette plante sur les cellules productrices du lait. Cet effet des polyphénols de *Scutellaria* explique donc l'impact positif sur la production laitière (+8 à 12 %) : plus de cellules sécrétrices = plus de lait.

Ces travaux seront présentés au Congrès de l'European Association of Animal Science en 2022.



LANCEMENT PROGRAMMES ALTERFI ET DIAPO

CCPA a initié dès 2017 avec l'INRAE et MixScience un programme de recherche sur les alternatives in vitro aux vaches fistulées. Ces recherches ont fédéré de nombreux acteurs de la nutrition animale au sein d'un consortium dont les travaux ont été lancés en 2021. Rendez-vous en 2025 pour le bilan du programme ALTERFI !

Le programme DIAPO vise également à réduire le recours aux essais animaux pour évaluer la digestibilité des matières premières. L'objectif de ce programme, qui durera 18 mois, est de mettre au point une méthode in vivo de mesure de la digestibilité des acides aminés chez le porc.

FERMES DE RÉFÉRENCE

La recherche CCPA s'appuie sur un réseau de fermes de référence international avec plus de 70 élevages partenaires, qui testent et valident en conditions réelles de nouvelles solutions produits et techniques d'élevage avant de les proposer à nos clients et aux éleveurs.

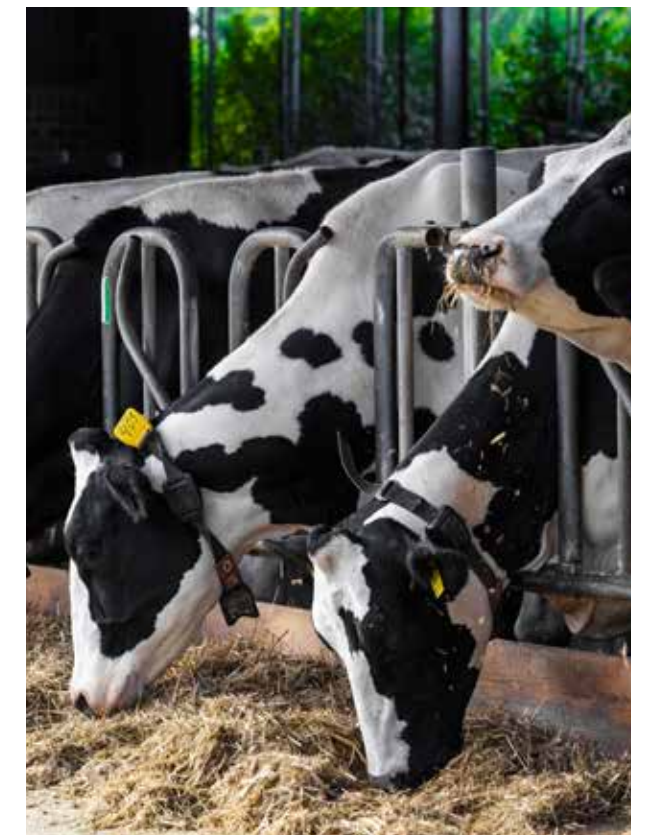
En 2021, c'est plus de 20 essais qui ont été menés dans des fermes de référence en France et à l'international.

EURONUTRITION

Euronutrition, station de recherche appliquée dédiée à la nutrition des monogastriques, a pour mission de tester de nouvelles solutions avec des essais in vivo en milieu contrôlé.

CCPA a mené, seul ou en collaboration avec ses partenaires MixScience et Techna, 64 essais sur cette année 2021 :

- 8 en lapins
- 6 en poudeuses
- 27 en porcs
- 23 en volailles de chair





Groupe CCPA | Siège social
ZA du Bois de Teillay | Quartier du Haut-Bois
35150 JANZÉ (France)

+33 (0)2 99 47 53 00 | contact@ccpa.com | www.ccpa.com

