

L'ÈRE DE LA NUTRITION 3.0

Vaches laitières

Les troupeaux de demain ne se piloteront plus comme hier. Nous sommes entrés dans une nouvelle ère en nutrition bovine. Triskalia a bien identifié les enjeux pour un troupeau laitier en forme, productif et rentable en suivant de près les nouvelles approches techniques, sans oublier le parallèle économique.

De nombreux essais ont été réalisés ces derniers mois autour de deux nouvelles techniques que sont le Shredlage et les maïs « nouvelle génération » M3. Ces tests ont permis de valider les fondamentaux et de mettre en place un suivi de troupeau encore plus fin dans les exploitations laitières bretonnes en tenant compte de la quantité et de la qualité des fourrages (démarche prise en compte dans l'analyse globale de l'exploitation De-filait 3.0). Les rationsnements sont ainsi mis en place en cohérence avec les objectifs de l'élevage et affinés grâce à un suivi des performances. Le juge de paix demeure la marge brute sur coût alimentaire de l'élevage.

fier et qualifier les acides gras du lait (voir graphique). Ces derniers permettent de prédire de façon factuelle le fonctionnement ruminal et le bilan énergétique des animaux. À chaque contrôle de performances, les données sont transférées automatiquement dans l'outil. Ensuite, au rythme des attentes de l'éleveur, un point est effectué tous les mois, chaque trimestre ou semestre.

Des essais concluants

Dans l'exemple "avant", on observe une dégradation de l'activité ruminale révélatrice d'un état acidogène qui s'installe sans effet notable sur le troupeau pour le moment. Ces observations vont permettre d'anticiper les potentiels problèmes pour s'assurer d'avoir un troupeau en bonne santé, facteur essentiel de réussite et de longévité. Suite aux actions correctives mises en place (réajustement de la ration et une complémentation azotée avec un booster de rumen), on observe un rééquilibrage de l'ensemble des critères nutritionnels sur la situation "après". Par cette approche et ces outils, le service nutrition bovine de Triskalia s'inscrit dans les impératifs économiques de l'avenir laitier. Une stratégie alimentaire ne se résume pas simplement à un coût d'achat d'intrants. *Éric Le borgne - Triskalia*

ILLUSTRATION D'UNE MODIFICATION DE RATION MISE EN PLACE EN DÉBUT D'HIVER ET L'IMPACT SUR LA MARGE BRUTE SUR COÛT ALIMENTAIRE

On associe la productivité, la qualité du lait et l'efficacité alimentaire pour traduire une marge brute sur coût alimentaire (élément factuel impartial) et juger de la pertinence du système.

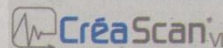
ELEVAGE XXXXX					
DONNEES	CONTRÔLE NOV 2017	CONTRÔLE DEC 2017	CONTRÔLE FEV 2018	EVOLUTION	
EFFECTIF	69	73	75	NOV/FEV	
LAIT PAR VACHE					
	30,3	30,1	30,8	1,7%	
LAIT 70 %					
	31,0	31,2	32,3	4,2%	
PRIX DE BASE	320 €	320 €	320 €		
TB	39,7	41,4	40,8	2,8%	
TP	31,9	31,1	32,6	2,2%	
PRIX PAYE	324 €	323 €	331 €		
RECETTE LAITIÈRE (journalière/VL)	9,809528	9,71929	10,202197	4,0%	
COÛT ALIMENTAIRE	3,8045	3,7745	3,7845	-0,5%	
MARGE /Coût Alimentaire/ VL / JOUR	6,005428	5,94479	6,417692	6,9%	
EFFICACITÉ ALIMENTAIRE	1,25	1,29	1,34	6,8%	
RECETTE LAITIÈRE (Mensuelle Brute)	12431	13019	14440	16,2%	
RATION					
FOURRAGES	COÛTS	QUANTITES M	QUANTITES M + 1	QUANTITES M + 2	EVOLUTION
MAIS	0,10 €	14,5	13,1	13,1	
ENS HERBE / ENRUBANNAGE	0,09 €	3	3,5	3,5	
PDT	0,10 €	0	0	0,4	
BETTERAVES	0,10 €	1,5	1,5	1,2	
CORRECTEUR ADELIABOOST AUGÉ	0,33 €	1	1	1	
CORRECTEUR ADELIABOOST DAC	0,33 €	2,7	2,9	2,9	
ADELAC VHP PIC	0,28 €	1,6	1,6	1,6	
MINÉRAUX	0,60 €	0,2	0,2	0,2	
TAMPONS	0,60 €	0,2	0,2	0,2	
VITAZOTE	0,55	0,08	0,08	0,08	
MATIÈRE SÈCHE INGÈRÉE	24,78	24,08	24,18		
COÛT ALIMENTAIRE JOURNALIER	3,8045	3,7745	3,7845		

Créascan : évolution des acides gras du lait suite à une modification de ration

Indicateur de Suivi Pour l'élevage des données

Créascan : outil de pilotage en ligne

Créascan, outil de pilotage du troupeau laitier permet d'étudier les performances globales à l'aide d'indicateurs très visuels.



Pilotage du troupeau

Les techniciens nutrition Triskalia mettent régulièrement en place, dans les élevages, un outil de pilotage en ligne du troupeau laitier, Créascan. Ses fonctionnalités permettent d'étudier les performances globales à l'aide d'indicateurs très visuels mais aussi de doser, quanti-

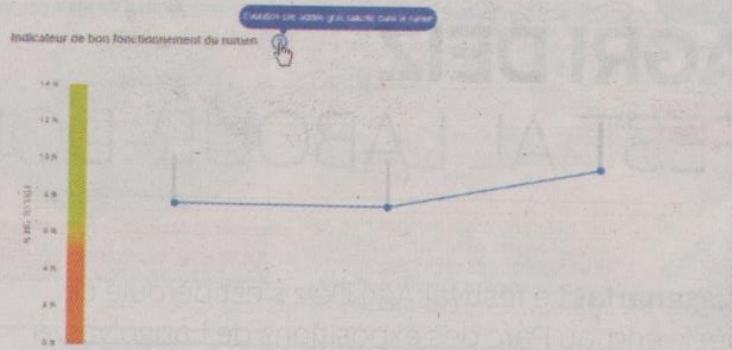
Minéraux : La rumino-protection de la vitamine A est essentielle

La pression est actuellement très forte sur les minéraux du fait d'une moindre disponibilité en vitamines. Le prix des vitamines A, B et E a énormément augmenté sur le marché. Dans ce contexte, Triskalia souhaite conserver son expertise et la fourniture de produits de qualité, en gardant des vitamines A rumino-protégées dans l'ensemble de la gamme de minéraux. La rumino-protection des vitamines A est bien affichée sur les étiquettes des minéraux commercialisés par Triskalia : "100% de la vitamine A est apportée sous forme rumino-protégée pour garantir une meilleure absorption par l'animal". Les vitamines sont naturellement sensibles à la lumière, à l'oxydation et à l'acidité. Le milieu ruminal

étant agressif, il est pour nous primordial d'avoir une rumino-protection pour ces vitamines, afin de maximiser la valorisation par l'animal. Pour repère, la bio-disponibilité des vitamines A rumino-protégées est trois fois supérieure à celle des vitamines classiques. Sur le terrain, certaines étiquettes annoncent des vitamines uniquement "protégées". Ce ne sont pas des vitamines rumino-protégées. La bio-disponibilité des vitamines "protégées" se rapproche de celle des vitamines classiques et est éloignée de celle des vitamines rumino-protégées. Votre technicien Triskalia se tient à votre disposition pour tout renseignement complémentaire.



Créascan : évolution des acides gras du lait suite à une modification de ration



Créascan : outil de pilotage en ligne

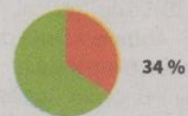
Créascan, outil de pilotage du troupeau laitier permet d'étudier les performances globales à l'aide d'indicateurs très visuels.



Situation "avant"

Production laitière

% de vaches ayant une production laitière inférieure à l'attendu



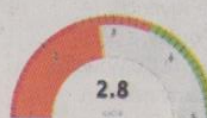
Note de déficit énergétique



Note d'acidose



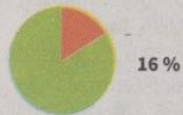
Note d'activité ruminale



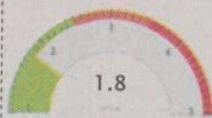
Situation "après"

Production laitière

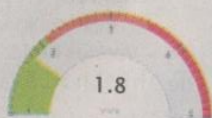
% de vaches ayant une production laitière inférieure à l'attendu



Note de déficit énergétique



Note d'acidose



Note d'activité ruminale

