

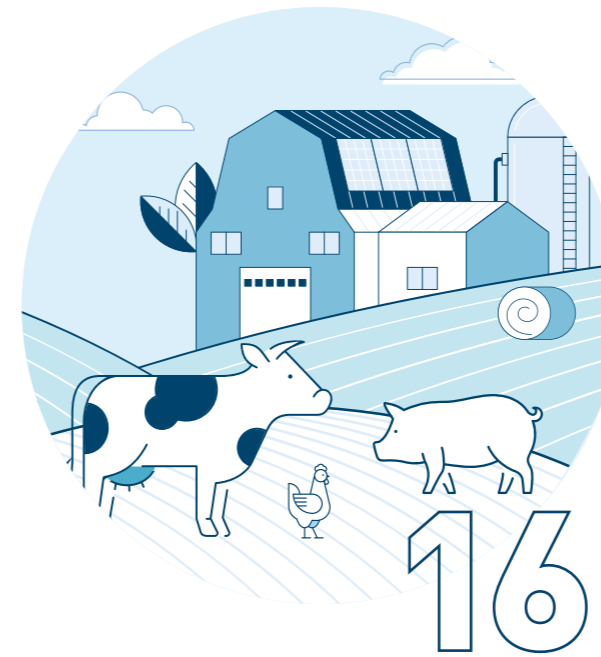
INFORME DE ACTIVIDAD 2023

CCPA 
GROUP



Editorial

- 4 Trabajar en CCPA es participar en la transformación de la ganadería
- 7 Lo más destacado del año



Actividades

- 18 Soluciones Nutricionales y Servicios: una mirada retrospectiva a un exitoso año de crecimiento
- 21 Especialidades Nutricionales: un año de crecimiento e innovación
- 24 La historia del éxito de Ingredientes Funcionales
- 26 Una dimensión internacional



Perfil del Grupo CCPA

- 10 Cifras clave para 2023
- 11 Gobernanza y organización
- 12 El Comité Ejecutivo
- 13 CCPA, Unión de cooperativas: un compromiso a largo plazo al servicio de sus clientes y ganaderos
- 14 ¡la voz de los trabajadores cuenta!

28



Become 2025

- 31 Editorial: Plan estratégico Become
- 32 Más CCPA
- 34 Más innovador y más digital
- 38 Más sostenible y más centrado en el cliente
- 42 Más rentable

Entrevista cruzada

Trabajar en CCPA es participar en la transformación de la ganadería

Mickaël Marcerou, Presidente del Grupo CCPA y agricultor de Ariège (Francia), y François Pellet, Director General del Grupo CCPA, hacen el balance del año 2023.

¿Cómo valora el año 2023?

MM: 2023 es un año muy bueno para el Grupo CCPA en términos de resultados financieros, con un Ebitda de 18 millones de euros, en fuerte aumento (+34%) con respecto a 2022. Estos buenos resultados demuestran que la estrategia de diversificación geográfica está dando sus frutos, ya que los países de mayor crecimiento compensan a los de crecimiento más moderado.



MICKAËL MARCEROU

Presidente del Grupo CCPA
y agricultor en Ariège (Francia)

FP: Estos buenos resultados financieros son el resultado del fuerte impulso de las ventas y de las ganancias de cuota de mercado, especialmente en los 5 países en los que el Grupo CCPA está desplegando su modelo de premezcla con servicio: Francia, España, Portugal, Turquía y México. También estamos muy satisfechos del crecimiento de nuestras soluciones naturales e ingredientes funcionales. Este impulso de las ventas está impulsado por la experiencia del Grupo CCPA -experiencia nutricional, experiencia digital y fitoexperiencia- y por la innovación.



¿Qué debemos esperar de la innovación en 2023?

PF: En 2023, seguimos innovando en nuestra matriz de formulación (nuevos criterios), en nuestra oferta analítica (NIRS y química) y en nuestras recomendaciones nutricionales. También lanzamos Morphostar, un programa innovador de gestión del crecimiento para novillas basado en las 3 grandes áreas de especialización del Grupo CCPA mencionadas anteriormente. El programa Morpho forma parte de un enfoque más global para reducir significativamente el impacto medioambiental de la producción de leche (-15% de CO² equivalente/litro de leche), mejorando al mismo tiempo la competitividad de las explotaciones. A través de esta oferta, estamos aplicando plenamente la misión de CCPA, que es:



FRANÇOIS PELLET

Director General del Grupo CCPA



Aportar nuestro buen hacer con pasión para fomentar la competitividad y la sostenibilidad del sector ganadero.



¿Cómo gestiona el Grupo CCPA la evolución del mercado y las incertidumbres?

MM: El Grupo CCPA opera en un mercado que cambia constantemente como consecuencia de la evolución social y normativa, que también se ve afectado periódicamente por crisis de carácter geopolítico, sanitario, financiero o climático. La mejor manera de hacerles frente es mantener una gran agilidad. El Grupo CCPA es ciertamente considerable (182 millones de euros de volumen de negocios y más de 500 empleados), pero quiere conservar una mentalidad de PYME, con directores de filial, de zona

geográfica y de Unidad de Negocio que disponen de una gran autonomía y actúan como empresarios. La otra forma de hacer frente a las incertidumbres es seguir diversificando el Grupo: diversificación geográfica con un enfoque particular fuera de la UE, diversificación de especies con el desarrollo de la acuicultura y diversificación de negocios con nuestras 3 Unidades de Negocio (Soluciones Nutricionales y Servicios, Especialidades Nutricionales y Ingredientes Funcionales).

¿Confía en el Grupo CCPA en este contexto?

MM: Tengo mucha confianza en la capacidad del Grupo CCPA para seguir creciendo a pesar del entorno incierto y de las crisis que afectan al sector ganadero. Mi confianza proviene en primer lugar de nuestros equipos: en todos los países en los que operamos, nuestros equipos son apasionados de la ganadería y la nutrición animal. Trabajan a diario junto a nuestros clientes para aportarles nuestra experiencia y nuestras innovaciones. Nuestros clientes confían en nosotros porque trabajamos codo con codo, a largo plazo, para aportarles las soluciones que necesitan. La gobernanza que hemos implantado sirve también al crecimiento del Grupo. CCPA ha disfrutado de una base estable de accionistas desde su fundación en 1966.

Los accionistas del Grupo tienen una visión estratégica y a largo plazo de la actividad de CCPA, al servicio del sector ganadero, y dotan al Grupo de los recursos necesarios para alcanzar sus ambiciones en Francia y en el extranjero. Lo que también refuerza mi confianza en la capacidad del Grupo para crecer y prosperar en los próximos años es la labor de estructuración en curso, a través del plan estratégico BECOME. Este plan pretende reforzar los fundamentos del éxito de la empresa (innovación y experiencia, internacionalización, orientación al cliente, sostenibilidad de la cría), al tiempo que se basan en nuestros valores y cultura y se refuerzan nuestra digitalización y eficiencia.

2023 fue, efectivamente, el año de lanzamiento del Plan Estratégico BECOME.

¿Puede hablarnos de los progresos realizados el año pasado?

FP: Más de 100 empleados han participado en los diversos proyectos de aplicación de nuestro plan estratégico 2023 y me gustaría aprovechar esta oportunidad para darles las gracias muy sinceramente. La ejecución del plan avanza a buen ritmo y observamos cambios positivos en muchos de los indicadores que nos permiten juzgar la transformación de la empresa.

Trabajar en CCPA significa trabajar para una misión y ser protagonista de la transformación de la ganadería

Ha mencionado dos veces los equipos del Grupo CCPA.

¿Qué papel desempeñan en el éxito del Grupo CCPA?

FP: Estoy profundamente convencido de que el éxito del Grupo CCPA está ligado al compromiso, la ambición y las capacidades de los hombres y mujeres que trabajan cada día al servicio de nuestra misión y de nuestros clientes. Nos esforzamos por ofrecerles un entorno de trabajo seguro y satisfactorio, por desarrollar sus competencias, por escucharles y por implicarles en la transformación de la empresa. Esto se refleja en los diversos programas que hemos puesto en marcha para desarrollar la seguridad, el bienestar en el trabajo, la movilidad y la formación.

MM: El lugar que ocupan los empleados en la empresa se refleja también en el hecho de que un empleado es consejero en el Consejo de Administración junto con los 6 consejeros que representan a las seis cooperativas socias, cada uno con un voto de acuerdo con los principios cooperativos. Trabajar en CCPA es trabajar por una misión, participar en la transformación de la ganadería, ofrecer a nuestros clientes innovaciones en nutrición, trabajar en una empresa comprometida a largo plazo: ¡todo tiene mucho sentido!

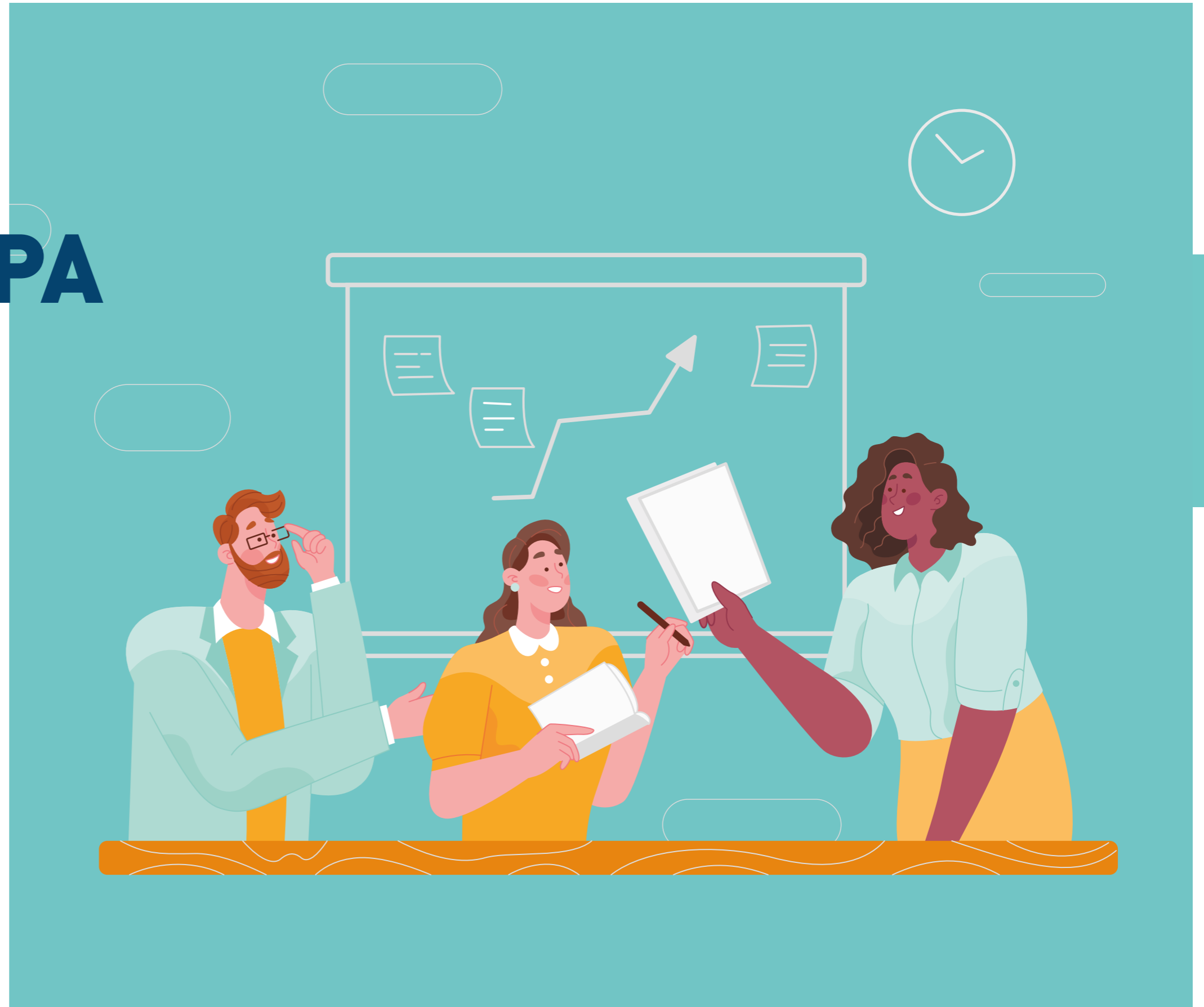
Acontecimientos clave 2023



Perfil del Grupo CCPA

Con el compromiso y la cooperación como principios fundacionales, el Grupo CCPA ha encarnado un modelo basado en la transparencia y la co-construcción desde su fundación en 1966. La innovación, la competitividad y la sostenibilidad están en el centro de sus actividades en todo el mundo. “Aportar nuestro buen hacer con pasión para fomentar la competitividad y la sostenibilidad del sector ganadero” es la misión que impulsa cada día a nuestros equipos.

- 10 **Cifras clave para 2023**
- 11 **Gobernanza y organización**
- 12 **El Comité Ejecutivo**
- 13 **CCPA, Unión de cooperativas : Un compromiso duradero al servicio de sus clientes y de los ganaderos**
- 14 **FCPE: ¡la voz de los trabajadores cuenta!**



Cifras clave para 2023



182 M€

Cifras de ventas

18 M€

EBITDA



103 M€

Fondos propios consolidados

65%

de ventas fuera de Francia



4

Laboratorios de análisis



7

Centros de producción

Gobernanza y organización

Los miembros de nuestro Consejo de Administración son agricultores que también ocupan puestos de responsabilidad en nuestras seis cooperativas fundadoras.

Nuestros directivos participan en las grandes orientaciones estratégicas y financieras del Grupo antes de que sean aplicadas por el Comité Ejecutivo, al tiempo que gestionan sus propias explotaciones. Se trata de una ventaja única para CCPA, ya que conocen

mejor que nadie los retos a los que se enfrenta el sector ganadero. También es una garantía de que no perderán el contacto con la realidad y desarrollarán soluciones pertinentes para los ganaderos y el sector ganadero.


Arterris
L'Art de la Terre

Mickaël Marcerou
Director de ARTERRIS y
Presidente del CCPA

TERRENA
LA TERRE EN ACTION

Ivan Leclerc
Director TERRENA

ALTITUDE
LA TERRE EN ACTION

Guy Calmejane
Director ALTITUDE

unéal
LA TERRE EN ACTION

Armel Lesaffre
Director UNÉAL

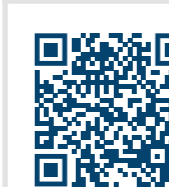
UNICOR
PRÉCOUPÉER SE TRAVAILLER

Hervé Solignac
Director UNICOR

EUREDEN
LA TERRE NOUS RÉUNIT

Denis Le Moine
Director EUREDEN

Vea el vídeo de presentación de Denis Le Moine, nuestro administrador de Eureden


CCPA-G
GROUPE
Cédric Faure
Representante de FCPE
Grupo CCPA

Desde 1994, los trabajadores de CCPA participan en el capital del Grupo y están representados por un trabajador elegido que forma parte del Consejo de Administración como administrador.

El Comité Ejecutivo

El Comité Ejecutivo, compuesto por los directivos asalariados de la empresa, propone y luego aplica la estrategia del Grupo CCPA, aprobada por el Consejo de Administración. Desde 2023, esta estrategia se plasma en el plan estratégico BECOME 2025.

Funciones centrales



François Pellet
Director General



Edwige Thomassin
Jefe de Vida Cooperativa



Jean-François Labarre
Vicepresidente Ejecutivo



Catherine Barbier
Directora de Recursos Humanos y Comunicación



Maëg Videau
Director Administrativo y Financiero



Thierry Le Sausse
Director industrial



Janic Gouhier
Director de la Cadena de Suministro



Arnaud Wiczorek
Director de Investigación e Innovación

Unidades de Negocio



Émilien Dupuis
Director de Servicios a Empresas y Soluciones de Alimentación



Clément Le Ricousse
Director de Especialidades Ganaderas



Andrés Ortiz
Director de Ingredientes Funcionales

CCPA, Unión de cooperativas: un compromiso a largo plazo al servicio de sus clientes y ganaderos

Creado en 1966 para poner en común recursos de investigación y desarrollar conocimientos en nutrición animal, CCPA es una unión de cooperativas en la que las cooperativas fundadoras siguen siendo accionistas y miembros del Consejo de Administración. En esta entrevista, François Pellet y Edwige Thomassin hablan de este modelo de gobernanza único, que hace de CCPA un socio privilegiado para sus clientes y ganaderos de todo el mundo.

¿Cuáles son las misiones y los valores de la Unión de cooperativas agrícolas de CCPA frente a sus clientes?

FP: Desde su creación en 1966, la razón de ser de CCPA ha sido desarrollar conocimientos e innovaciones en nutrición animal y compartirlos con sus clientes. Estos conocimientos e innovaciones son esenciales para garantizar el futuro a largo plazo de los ganaderos y sus empresas. Este compromiso de CCPA con sus miembros y con todos sus clientes, cualquiera que sea su situación o país, está anclado en la misión del CCPA:

ET: Las relaciones entre CCPA y sus miembros se rigen por valores sólidos, plasmados en su gobernanza: transparencia en los intercambios y la comunicación, confianza, colaboración y equidad. A lo largo de las décadas, CCPA ha integrado plenamente estos valores en su cultura corporativa y todas las relaciones que entablamos, ya sea con nuestros clientes, proveedores o socios, están impregnadas de ellos. Esto se traduce en relaciones duraderas basadas en la confianza, en nuestro gusto por la colaboración, nuestra capacidad para hacerla funcionar a largo plazo y en nuestra preferencia por las soluciones resilientes en lugar de las cortoplacistas.

¿Cuál es el modelo económico y de gobernanza de una unión de cooperativas como CCPA?

ET: La Unión de cooperativas CCPA es una sociedad comercial que pone en común recursos y medios para desarrollar la actividad económica y los resultados de sus miembros y del Grupo. Este modelo de empresa permite financiar el desarrollo en materia de investigación e innovación, inversión, contratación, etc.

Aportar nuestro buen hacer con pasión para fomentar la competitividad y la sostenibilidad del sector ganadero

CCPA está gobernado por un Consejo de Administración compuesto por las seis cooperativas miembros, que están representadas por agricultores elegidos y un empleado que representa a la FCPE. Cada socio dispone de un voto, que tiene el mismo peso, independientemente de la cuota de capital que posea.

El funcionamiento del Consejo de Administración es, por tanto, más democrático que en una empresa "tradicional" y favorece la búsqueda de consenso.

¿Cuáles son las ventajas de esta gobernanza para el desarrollo del Grupo y para sus clientes?

FP: Contar con accionistas estables y comprometidos a largo plazo, disponer de una gobernanza ejercida

por ganaderos cercanos a los problemas sobre el terreno, disponer de un estatuto jurídico que transmite una imagen de responsabilidad social, democracia y equidad, nos da tranquilidad y un marco propicio para el desarrollo del Grupo.

Para todos nuestros clientes, es la seguridad de confiar en una empresa sólida con una visión a largo plazo y beneficiarse de su importante inversión en Investigación e Innovación. También significa entablar una relación a largo plazo basada en la confianza y la co-construcción con un Grupo cuyas acciones no están dictadas por los mercados financieros, sino por su Misión.

¡la voz de los trabajadores cuenta!

Desde 1994, los trabajadores de la UES CCPA participan en el capital del Grupo y están representados por un trabajador elegido que forma parte del Consejo de Administración como administrador. Cédric Faure, actual representante del FCPE CCPA, nos cuenta más cosas sobre este Fondo de Inversión Empresarial, su papel y sus motivaciones.

¿Qué es el Fondo de inversión empresarial "Grupo CCPA"?

CF: El FCPE es un fondo de inversión creado en 1994 para los trabajadores de CCPA UES que deseen invertir en él su participación anual en los beneficios. Está constituido por participaciones en la unión de cooperativas agrarias y otros instrumentos financieros diversificados. Esta participación en el capital de CCPA permite al FCPE tener un puesto en el Consejo de Administración en el colegio de asociados no cooperativistas, lo que no es habitual en el mundo de las cooperativas.



CÉDRIC FAURE
FCPE Representante del CCPA

El fondo está gestionado por un Consejo de Supervisión compuesto por los partícipes asalariados y un representante de la dirección. El Consejo se reúne al menos una vez al año para aprobar las cuentas del FCPE y analizar y decidir los posibles ajustes de la cartera de valores.

¿Cómo se llega a ser representante de la FCPE en la Junta Directiva de CCPA?

CF: Fui elegido por votación. Todos los accionistas del CCPA UES tienen la oportunidad de elegir a su representante en el Consejo de Administración. Esta votación tiene lugar cada 3 años y este es mi segundo mandato.

¿Cuál es su papel en la Junta Directiva de CCPA?

CF: En primer lugar, el director participa y valida las grandes orientaciones estratégicas propuestas por la Dirección en concertación con sus homólogos representantes de las cooperativas asociadas. Debe tener experiencia suficiente para conocer los temas, la arquitectura y los mecanismos específicos de CCPA. Esta validación se realiza mediante una votación en la que cada director tiene el mismo peso según el principio de "un hombre, un voto".

El director aporta el punto de vista de los empleados a los debates, ofreciendo una perspectiva diferente y un conocimiento más operativo de la empresa, tanto en Francia como en el extranjero. Los debates con los otros seis directores y con la

dirección ayudan a comprender mejor los intereses y objetivos de cada uno, y a sensibilizar y defender los intereses colectivos.

¿Qué le motivó a asumir este cargo y cuáles son sus ventajas?

CF: Tenía una visión de mí mismo en CCPA y quería implicarme más, poder influir en la dirección estratégica de la empresa, comunicar la voluntad de los empleados y hacer que las cosas sucedieran de forma positiva.

En general, esta función me ha ayudado a crecer en diversos aspectos, desde el análisis económico, los conceptos jurídicos, los datos macroeconómicos y el análisis de políticas hasta el gobierno corporativo y la gestión...

¿Qué mensajes quiere transmitir como representante de la FCPE?

CF: Mi principal mensaje es que estamos en una empresa con futuro a largo plazo, con un Consejo de Administración comprometido y cercano a los problemas de nuestros clientes, que confía en nuestros empleados y que tiene una visión estratégica basada en el mediano/largo plazo, que es la que mejor se adapta a nuestro negocio.

Nuestro Grupo ha evolucionado y sigue evolucionando, con numerosos proyectos de desarrollo aún en construcción que nos permiten mirar al futuro con confianza, al lado de nuestros clientes.



Actividades

3 empresas para una experiencia de 360° en nutrición animal

Desglose de las ventas por actividad:

78 %
SOLUCIONES NUTRICIONALES Y SERVICIOS
 Productos y servicios de alto valor añadido, combinados con una reconocida experiencia zootécnica y nutricional

15 %
ESPECIALIDADES NUTRICIONALES
 Suplementos nutricionales, minerales, cubitos para lamer

7 %
INGREDIENTES FUNCIONALES
 Aditivos y materias primas específicos

18 **Soluciones Nutricionales y Servicios**

21 **Especialidades Nutricionales**

24 **Ingredientes funcionales**

26 **Una dimensión internacional**



Soluciones Nutricionales y Servicios: una mirada retrospectiva a un exitoso año de crecimiento

La actividad de Soluciones Nutricionales y Servicios reúne todas las actividades de Premezclas, Feed Solutions y Piensos para lechones, junto con una gama de servicios de apoyo a nuestros clientes. En esta entrevista, Émilien DUPUIS, Director de la Unidad de Negocio, hace el balance del 2023 y comparte sus perspectivas para el próximo año.

¿Cómo valora la actividad de Soluciones Nutricionales y Servicios?

ED: El negocio de Soluciones Nutricionales y Servicios creció un 12% muy saludable. El año 2023 demostró la eficacia de nuestro modelo, a través de la diversidad de nuestras regiones, que nos permite compensar las dificultades de determinadas zonas y actividades. Pero también en el equilibrio del mix de especies (porcino, aves de corral, rumiantes), que una vez más nos permite hacer frente a las consecuencias sanitarias, como la gripe aviar y la peste porcina, que han tenido un gran impacto en determinadas regiones.



ÉMILIEEN DUPUIS

Director de Soluciones Nutricionales y Servicios

¿Qué Zonas se destacaron?

ED: La región ibérica ha sido el principal motor de nuestro crecimiento en 2023, superando con creces las expectativas gracias al éxito de nuestras filiales, Din y Nutega, en las tres especies. Nuestro negocio de premezclas y Feed Solutions está creciendo con fuerza. La adquisición de nuevos clientes también ha ido de la mano de un aumento de los servicios asociados a la venta de premezclas, en particular nuestra experiencia en NIRS.

La segunda región en auge es el continente americano, con un crecimiento de dos dígitos en nuestros volúmenes de premezclas en México, impulsado por los excelentes resultados de nuestro negocio de ponedoras. Nuestras soluciones para piensos también crecen con fuerza en Sudamérica,

impulsadas por el superventas local Brio Liver C. Por último, Francia se beneficia de un crecimiento de los volúmenes de premezclas muy superior al del mercado.

¿Hay alguna zona que haya experimentado más dificultades?

ED: La región EMEA terminó cerca de los niveles del año pasado. Esta diferencia se explica por 3 factores: nuestras dificultades en Argelia, un descenso importante de la actividad en Rusia y un retraso en nuestro plan de prospección. No obstante, la región también cosechó éxitos notables en la República Checa, Turquía, Marruecos e Italia.

Por último, en Asia progresamos ligeramente con respecto a 2022, pero nuestros resultados están aún

muy lejos de nuestras ambiciones para la región.

¿Cuáles eran los retos en 2023?

ED: Con una subida de precios 4 veces superior, la energía tendrá un gran impacto en nosotros y en nuestros clientes en 2023. Para hacer frente a este aumento, hemos aplicado con éxito un enfoque de gestión de la energía en nuestros centros industriales y también hemos prestado apoyo a varios de nuestros clientes en este ámbito.

Tampoco nos hemos librado de los retos sanitarios que plantean la gripe aviar, la enfermedad hemorrágica epizootica (EHD), la peste porcina africana y la nueva variante Rosalía del síndrome respiratorio porcino (PRRS).

Afortunadamente, la coyuntura económica ha sido relativamente favorable para los precios de los productos animales, y los precios de las materias primas han empezado a bajar.



El Simposio sobre Rumiantes contó con ponencias de expertos en nutrición animal, investigadores y testimonios de clientes sobre los temas "Sostenibilidad, Eficiencia y Resistencia".

¿Se han realizado inversiones o eventos para apoyar el negocio?

ED: Nuestros equipos comerciales han trabajado mucho para promover nuestras ofertas y apoyar el desarrollo de nuestras actividades. Por ejemplo, 2023 habrá sido un año intenso en cuanto a nuestras publicaciones, con la publicación de un libro blanco sobre nuestro enfoque de descarbonización para rumiantes y numerosas publicaciones científicas sobre nuestras soluciones para piensos (Thermoplus®, Thermocontrol, Vivactiv®), nuestra experiencia en fosfo-calcio y el comportamiento alimentario en aves de corral.

También organizamos un simposio para presentar nuestras innovaciones en rumiantes a nuestros clientes en mayo de 2023. Este evento bienal reunió a más de 85 participantes de 15 países diferentes para debatir tres temas clave cruciales para su negocio: "Sostenibilidad, Eficiencia y Resiliencia".

¿Qué producto o gamas de productos destacaron en 2023?

ED: La mezcla de productos está equilibrada entre premezclas y soluciones para piensos, con un crecimiento significativo de las premezclas en 2023. La gama FeedStim® ocupa un lugar destacado este año, con un crecimiento impresionante. La gama Vivactiv® también ha seguido creciendo, lo que demuestra su estabilidad y su pertinencia permanente para nuestros clientes, en particular en contextos en los que las materias primas están sujetas a variaciones de costes, aportando así un valor añadido en la formulación. Por último, a pesar de un clima menos favorable para esta familia de productos, la gama Thermo®, dedicada a la gestión del estrés térmico, evoluciona bien, con un crecimiento de un dígito tras un año récord en 2022.

¿Cuáles son las perspectivas para 2024?

ED: Para 2024, nuestros objetivos siguen alineados con el modelo 2023, centrándonos en tres aspectos clave: desarrollar el comercio en todas nuestras zonas, estructurar nuestros equipos y ampliar nuestra oferta. A pesar de la volatilidad del mercado de materias primas y de un entorno altamente competitivo, nuestro objetivo es lograr un crecimiento cercano al 10% en toda la unidad de negocio, con especial atención a EMEA y Asia. Además, la creación de una unidad de negocio de soluciones para piensos con Euronutec en México, respaldada por la ampliación del equipo, permitirá acelerar el crecimiento en Latinoamérica. En cuanto a los productos, también tenemos previsto lanzar nuevos productos digitales, renovar nuestra oferta de lechones del Grupo y centrarnos en el comportamiento.

Por último, vamos a intensificar nuestra presión técnica y científica para convertirnos en un Key Opinion Leader, sobre todo en Francia y en la península Ibérica, que son zonas clave para el desarrollo de la premezcla.

10 MT
DE PRODUCTOS
ALIMENTICIOS FABRICADOS
CON LA TÉCNICA CCPA EN
TODO EL MUNDO

+12%
CRECIMIENTO

21 %
CUOTA DE MERCADO
DE LAS PREMEZCLAS
(FRANCIA)

La Unidad de Negocio de Especialidades Ganaderas: un año de crecimiento e innovación

En 2023, la Unidad de Negocio de Especialidades Nutricionales logró un crecimiento excepcional, impulsado por la innovación y el compromiso de sus equipos. A pesar de un entorno internacional inestable y de los retos reglamentarios, la BU ha sabido destacar gracias a productos emblemáticos como la gama Acari® y el programa Morphostar®. En esta entrevista, el Director de la Unidad de Negocio, Clément Le Ricousse, repasa los éxitos del año pasado y comparte sus perspectivas para 2024.

¿Cómo resumiría la actividad de Especialidades Nutricionales?

CLR: La Unidad de Negocio de Especialidades Nutricionales ha registrado un impresionante crecimiento de más del 20% para 2023. Este segundo año completo desde la creación de la Unidad de Negocio de ha estado marcado por la mejora y la consolidación de la organización. Gracias al trabajo de todos los equipos de la BU y de las empresas de apoyo del Grupo CCPA, se han puesto en marcha numerosos proyectos y se ha llevado a cabo un gran número de racionalizaciones. Ello ha tenido un impacto inmediato y positivo en los resultados de la Unidad de Negocio.

¿Qué áreas destacaron?

CLR: Francia fue el principal motor de estos resultados, al igual que la zona Europa Oriente Medio África (EMEA), gracias sobre todo al crecimiento de nuestras filiales en la República Checa y Turquía. A pesar de su modesto tamaño, la región de América también progresó, contribuyendo al resultado global de la Unidad de Negocio.



**CLÉMENT
LE RICOUSSE**
Director de Especialidades
Nutricionales

¿Hay alguna zona que haya experimentado más dificultades?

CLR: Si tuviera que lamentar algo, sería que los resultados conseguidos en Asia no alcanzaron los objetivos que nos habíamos fijado. Sin embargo, en 2023 se pusieron en marcha varios proyectos interesantes en países como Tailandia, Polonia y la Península Arábiga.



ACARI®, la gama de productos líder de este año para combatir el piojo rojo en las granjas avícolas.

¿Cuáles eran los retos en 2023?

CLR: Uno de los principales retos a los que se enfrenta nuestro sector es cómo responder eficazmente a las necesidades de nuestros clientes en un entorno internacional muy inestable. Las perturbaciones causadas por el conflicto en Ucrania, que desestabiliza los mercados mundiales, incluidos Europa y Francia, y la inestabilidad en Oriente Medio, que alarga y encarece la cadena de suministro, han dificultado el crecimiento internacional en 2023.

Otra cuestión clave, en la que trabajamos activamente con nuestros equipos para reforzar nuestros conocimientos, es nuestra capacidad para adaptarnos constantemente a los numerosos cambios normativos y, en la medida de lo posible, anticiparnos a ellos. Nuestro objetivo es ofrecer siempre a nuestros clientes el mejor apoyo posible frente a estos retos.

¿Se han realizado inversiones o eventos para apoyar el negocio?

CLR: En 2023, hemos realizado importantes inversiones en Investigación e Innovación. Somos conscientes de que nuestra actividad debe seguir evolucionando y de que la innovación, que es el ADN del Grupo CCPA, también debe estar en el centro de nuestra actividad de Especialidades Ganaderas. También hemos invertido en la comercialización de nuestros productos. Hemos revisado nuestras gamas de productos para que sean más fáciles de entender, de modo que nuestros distribuidores puedan promocionarlos más fácilmente entre los ganaderos de todo el mundo.

¿Qué producto o gamas de productos destacaron en 2023?

CLR: Aunque el estrés térmico sigue siendo una gama clave para nuestras ventas de especialidades nutricionales y para el Grupo en general, la gama ACARI®, que combate los piojos en las granjas avícolas, destacó en 2023, sobre todo en Francia y Vietnam. Reconocida en todo el mundo, ofrece un verdadero valor añadido a los ganaderos afectados por este problema, al proporcionarles una solución innovadora y sostenible para combatir el piojo rojo en las granjas avícolas.

En 2023 también se lanzó el programa Morphostar®. Este innovador programa nutricional maximiza el potencial de las novillas para una carrera lechera óptima.

¿Cuáles son las perspectivas para 2024?

CLR: 2024 debe ser el año en que combinemos crecimiento y estabilidad. Tras dos años de profunda reorganización, nuestro sector está ahora en condiciones de responder eficazmente a las expectativas y servir mejor a nuestros clientes. Nos comprometemos a mantener el fuerte crecimiento de nuestra actividad y a mejorar su rentabilidad para poder seguir invirtiendo en nuestras herramientas, en investigación y, sobre todo, en nuestra gente. Quienes están en el corazón de nuestras especialidades Nutricionales todos los días, son esenciales si queremos alcanzar nuestros ambiciosos objetivos para 2024 y más allá.



El éxito de la Unidad de Negocio de Ingredientes Funcionales

La Unidad de Negocio de Ingredientes Funcionales reúne aditivos y materias primas específicas, siendo Butirex el producto estrella de la gama. En esta entrevista, Andrés Ortiz, Director de la Unidad de Negocio de Ingredientes Funcionales, echa la vista atrás a 2023 y comparte sus perspectivas para el año que viene.

¿Cuál es su evaluación de la actividad de la Unidad de Negocio de Ingredientes Funcionales en 2023?

AO: En conjunto, ha sido un año notable, con una aceleración de las ventas y una recuperación de los márgenes. La Unidad de Negocio registró su mayor tasa de crecimiento, con un +25%. A pesar de ciertas dificultades, como la escasez de materias primas durante parte del año, hemos obtenido resultados muy satisfactorios. Las zonas ibérica y latinoamericana fueron los pilares, con una buena recuperación también en la zona EMEA.



ANDRÉS ORTIZ
Director de Ingredientes Funcionales

¿Qué áreas destacaron?

AO: La Península Ibérica y América Latina fueron los pilares de este crecimiento. De hecho, las ventas y los márgenes de la BU se basan principalmente en estas dos zonas. La región EMEA también ha experimentado un fuerte crecimiento con respecto a 2023.

En la región Ibérica, los equipos de Nutega y DIN han realizado un excelente trabajo, con buenos resultados. El concepto de butirato es bien conocido por los nutricionistas, lo que facilita la prospección, aunque la presión de la competencia sea fuerte.

La región de las Américas también obtuvo muy buenos resultados, especialmente en Brasil y México, con un fuerte crecimiento en 2023, así como en Perú y Guatemala.

¿Hay alguna zona que haya experimentado más dificultades?

AO: Asia y Francia están por debajo de nuestras expectativas. En Asia, tenemos que renovar nuestra red de distribución. En Francia, tenemos que identificar las necesidades del mercado para poder responder más eficazmente. En cuanto a la acuicultura, es una actividad reciente para la Unidad de Negocio de Ingredientes Funcionales, y tenemos que seguir sembrando la semilla y avanzando.

¿Cuáles eran los retos en 2023?

AO: Nuestro mayor reto era recuperar el margen bruto, y lo hemos conseguido. Me gustaría aprovechar esta oportunidad para dar las gracias a los equipos que han trabajado tan duro para lograr nuestro objetivo. No ha sido fácil, pero gracias al compromiso y la colaboración de todos, lo hemos conseguido como equipo.

¿Se han realizado inversiones para apoyar a las empresas?

AO: No hemos hecho nuevas inversiones en la planta, porque eso se hizo en 2021. Hoy, nuestro objetivo es invertir en capital humano.

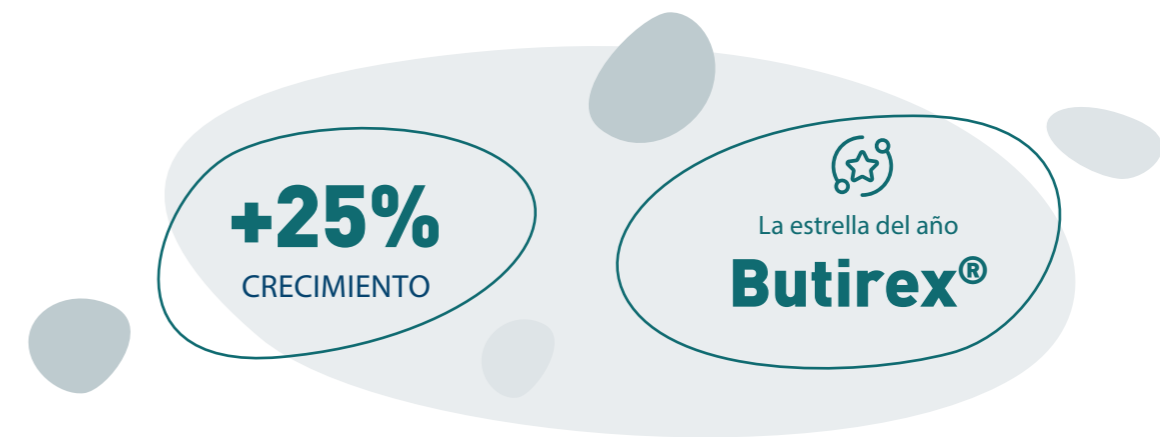
¿Qué producto o gamas de productos destacaron en 2023?

AO: Butirex C4 sigue siendo nuestro producto estrella. Nuestra gama de productos de bioseguridad para la

contaminación fúngica y bacteriana también aumentó significativamente con respecto al año anterior.

¿Cuáles son las perspectivas para 2024?

AO: ¡Seguimos creciendo! Algunos de los proyectos BECOME en los que participa la Unidad de Negocio de Ingredientes Funcionales finalizarán en 2024, lo que nos permitirá identificar áreas de mejora y reorientar determinados productos y actividades.



Artemia, también conocida como "gamba salada".

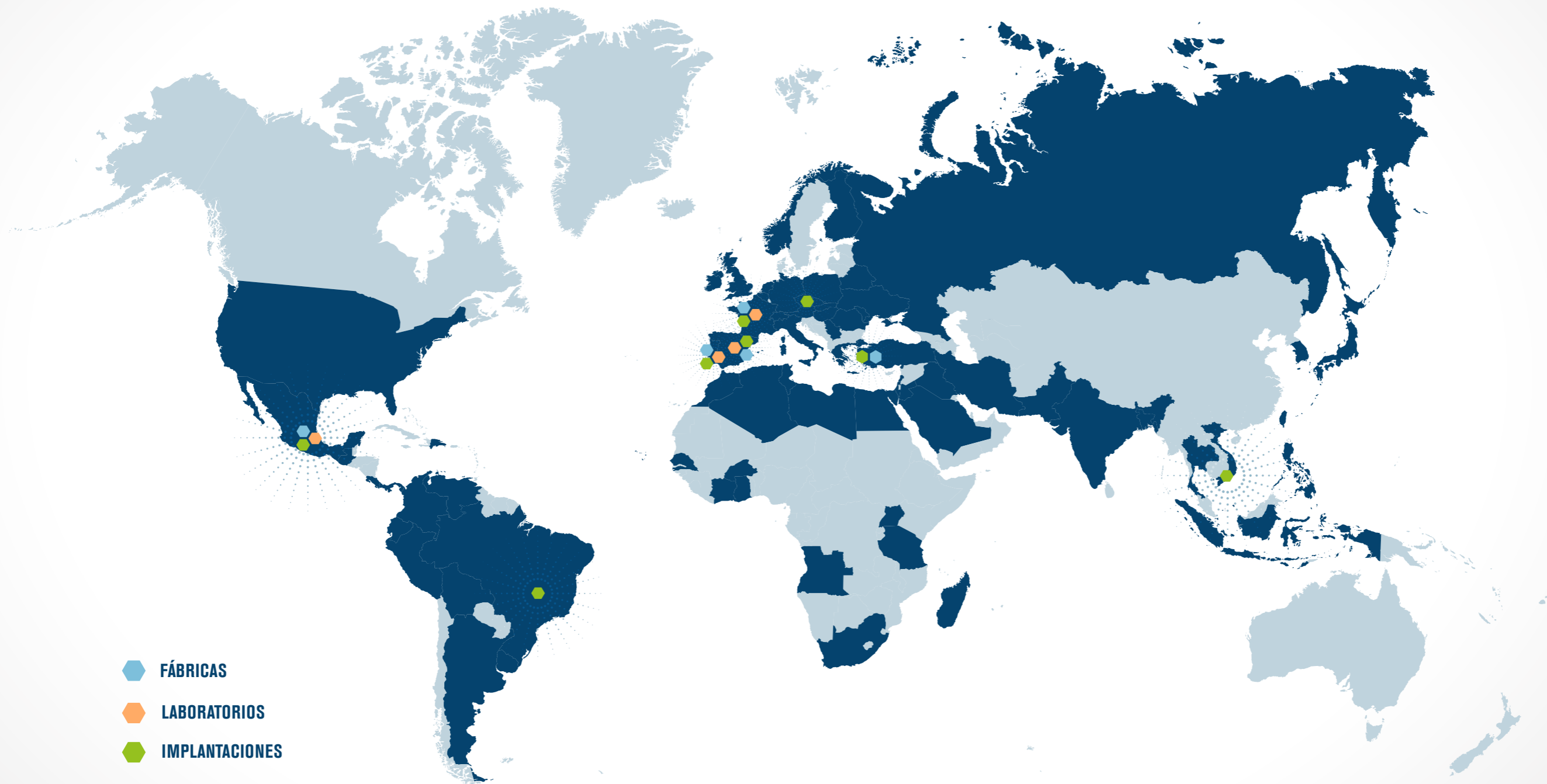


Butirex en acuicultura: un nuevo capítulo prometedor en nutrición animal

En los últimos 5 años, el negocio de la acuicultura ha progresado lenta pero constantemente, con la introducción de Butirex C4 en diversos mercados, distribuidores y especies. Además de América y Asia, CCPA Turquía está desempeñando un papel importante en la dinámica de este mercado. Al mismo tiempo, un equipo especializado de I+D está desarrollando y probando soluciones nutricionales eficaces y sostenibles para la

acuicultura. Por ejemplo, se han realizado ensayos muy prometedores en Artemia con un nuevo producto para camarones. Nuestro objetivo es claro: ¡queremos aportar soluciones nuevas, sostenibles y competitivas al sector de la acuicultura!

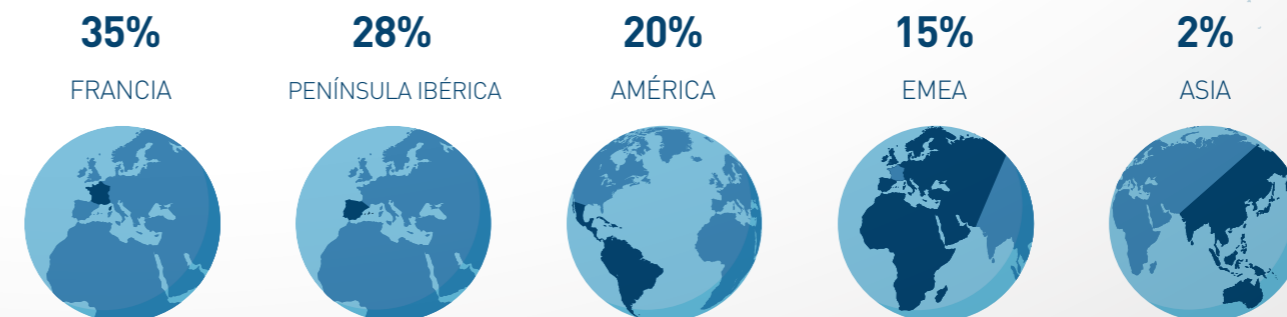
El Grupo CCPA está presente en más de 60 países



- ◆ FÁBRICAS
- ◆ LABORATORIOS
- ◆ IMPLANTACIONES

Desglose de las ventas consolidadas en 2023 por zona geográfica

Presente en cuatro continentes, el Grupo CCPA combina experiencia e innovación para convertirse en el socio de confianza en nutrición animal en más de 60 países.



Become 2025

El mundo se mueve, el mundo cambia... En este contexto, el Grupo CCPA debe reforzar su capacidad para aportar soluciones innovadoras a sus clientes, adquirir nuevas competencias, ganar en competitividad y contribuir a la sostenibilidad del sector. Por eso hemos elaborado el plan estratégico BECOME, que se desarrollará hasta finales de 2025

- 31 **Editorial: Convertirse en plan estratégico**
- 32 **Más CCPA**
- 34 **Más innovador y más digital**
- 38 **Más sostenible**
- 42 **Más sostenible y más centrado en el cliente**
- 44 **Más rentable**



2023

Avanzar en la dinámica Become



38
proyectos para 2023

53
proyectos durante 3 años

102
participantes

11
proyectos finalizados

Plan Estratégico Become

Become 2025: balance del primer año de un ambicioso plan estratégico

2023 fue el primer año de aplicación del plan estratégico BECOME. El compromiso de los equipos fue muy fuerte: más de 100 empleados consiguieron poner en marcha 38 grandes proyectos.

En el marco de la aplicación del plan estratégico, todos los gestores de proyectos se han beneficiado de un programa de formación en gestión de proyectos. Se debatieron temas que tendrán un gran impacto en el desarrollo del Grupo CCPA, abarcando una amplia gama de áreas: la misión y los valores del Grupo, la organización, la seguridad, el desarrollo de las empresas, la gestión de los recursos humanos, las marcas, el desarrollo de herramientas y laboratorios industriales, la estación de investigación, la innovación, la política de compras, la optimización industrial y logística, los compromisos de participación en empresas y los procesos de crecimiento externo. Se han enviado comunicaciones periódicas a todos los empleados. En abril se celebró en Nantes una convención especial para más de 120 empleados del Grupo. A lo largo del año, se utilizaron reuniones y herramientas de comunicación para informar de los avances generales y destacar los logros.

Este progreso global se controla mediante 22 indicadores vinculados a las distintas áreas estratégicas. El Consejo de Administración subrayó el buen ritmo global de realización de las acciones para un programa de 3 años. El impacto financiero se espera principalmente a partir de 2024.



JEAN-FRANÇOIS LABARRE

Vicepresidente Ejecutivo del Grupo CCPA

#MásCCPA

Una ambiciosa estrategia de RR.HH. para el bienestar y el rendimiento colectivo

La política de recursos humanos del Grupo CCPA tiene varios objetivos: reforzar la integración de los nuevos empleados, fomentar el rendimiento individual y colectivo, desarrollar las competencias y la movilidad internacional, y proporcionar un entorno de trabajo que promueva el bienestar, la seguridad y la realización personal de todos.

A finales de 2023, el Grupo CCPA superó la barrera de los 500 empleados. Ahora cuenta con 501 empleados, el 53 % de los cuales trabaja fuera de Francia.

Más allá de estas cifras, el año ha sido especialmente rico para el Departamento de Recursos Humanos y Comunicación. Fue una oportunidad para reafirmar los fundamentos de nuestra identidad y nuestras características específicas como empleador. Nos hemos replanteado la forma en que queremos promocionarnos, tanto interna como externamente. Este trabajo sobre la marca empleador ha dado lugar a una renovación de nuestras herramientas de comunicación, que ahora se despliegan en nuestras filiales, con un lema compartido en todos los idiomas del Grupo: "Entre nosotros, una pasión compartida".

Calidad de vida y condiciones de trabajo

En el marco de nuestra política de mejora continua, hemos introducido un barómetro de la calidad de vida y las condiciones de trabajo. En enero de 2023 se realizó una encuesta de satisfacción entre los empleados de UES France, que se extenderá a las filiales extranjeras en 2024.

Con un 80% de los encuestados y un 75% de los empleados que se declaran satisfechos de trabajar en la empresa, la encuesta ha puesto de relieve nuestros puntos fuertes: condiciones de trabajo, conciliación

"Nuestra prioridad diaria es fomentar un entorno de trabajo que favorezca el bienestar y la seguridad de los empleados".



CATHERINE BARBIER

Directora de Recursos Humanos y Comunicación

de la vida profesional y familiar y sentido... Nos ha permitido definir un plan de acción preciso para seguir mejorando nuestra puntuación. Una de las medidas adoptadas ha sido enriquecer nuestro calendario de RRHH introduciendo una segunda entrevista anual entre jefe y empleado, centrada en el desarrollo de la carrera profesional y las competencias.

Esta nueva reunión reforzó los debates sobre este tema y condujo a la construcción de un plan de formación mucho más específico y ambicioso.

Reforzar la igualdad de género

Desde 2020, aplicamos un plan de acción para mejorar nuestro índice de igualdad de género. Sin embargo, 2023 no produjo los resultados esperados. El índice de la UES de Francia retrocedió a 80/100, frente a 84 el

año anterior, a pesar de nuestros esfuerzos por reducir la diferencia salarial para puestos equivalentes.

Nuestro principal reto sigue siendo la falta de candidatas a puestos de responsabilidad. Aunque el número de mujeres que se matriculan en las escuelas de ingeniería está aumentando, las jóvenes siguen sin presentar suficientes solicitudes para puestos directivos. Sin embargo, ahora tenemos un 40% de mujeres directivas en nuestros equipos.

El desarrollo de las carreras de hombres y mujeres dentro de nuestro Grupo sigue siendo uno de los principales objetivos de nuestra política de recursos humanos.

una pasión que compartimos



501

EMPLEADOS*



80 / 100

ÍNDICE DE IGUALDAD**
MUJERES-MUJERES

75%

de los empleados dicen estar satisfechos de trabajar para el Grupo CCPA**

*GRUPO
** UES FRANCIA

#Más innovación

#Más digital

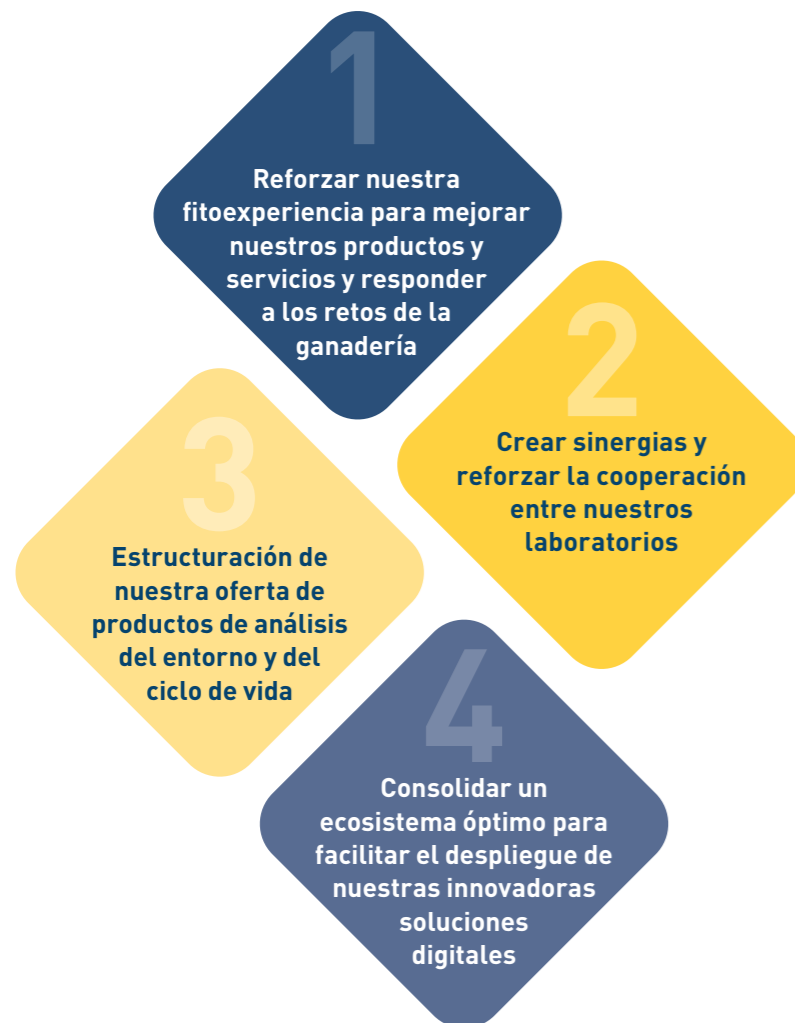
2023: un año de innovación para el Grupo

El plan de acción estratégico BECOME ha reafirmado la innovación como motor de crecimiento prioritario para el Grupo. Tras un 2022 centrado en la creación de la organización de Investigación e Innovación, la definición de líneas de innovación para cada Unidad de Negocio y la estructuración de intercambios con todas las filiales del Grupo, 2023 se sitúa bajo el signo de la innovación. tras un año 2022 centrado en la creación de la organización de Investigación e Innovación, la definición de líneas de innovación para cada Unidad de Negocio y la estructuración de intercambios con todas las filiales del Grupo, en 2023 se lanzaron varios proyectos en el marco del plan estratégico en línea con las prioridades #MásInnovador y #MásDigital.

"Para apoyar esta ambición de desarrollo a través de la innovación, el presupuesto de Innovación del Grupo ha aumentado a 5 millones de euros en 2023. Este esfuerzo financiero nos permitirá acelerar el lanzamiento de nuevas soluciones para nuestros clientes".



ARNAUD WICZOREK
Director de Investigación e Innovación



4 PROYECTOS CLAVE EN INVESTIGACIÓN E INNOVACIÓN

LANZADO EN 2023

FITOEEXPERIENCIA



3 proyectos estratégicos de fitoexperiencia acelerarán la identificación de nuevas materias primas naturales de interés, facilitando su caracterización y nuestra comprensión de sus actividades biológicas. Esto nos permitirá mejorar nuestras soluciones y servicios actuales y crear otros nuevos en beneficio de los 3 actividades del Grupo y de nuestros clientes.

El Grupo CCPA dispone de una de las principales redes de laboratorios especializados en Nutrición Animal, con más de 400.000 análisis anuales. Uno de nuestros proyectos estratégicos es identificar sinergias entre laboratorios y facilitar la colaboración para poner en común nuestros conocimientos analíticos en beneficio de nuestros clientes internos y externos.

LABORATORIOS Y PERITAJE ANALÍTICO



MEDIO AMBIENTE



La reducción de la huella medioambiental de la ganadería a través de la nutrición es un reto importante para CCPA y sus clientes. Los equipos del Grupo han trabajado activamente en esta cuestión, en particular sustituyendo la soja importada por materias primas locales, añadiendo soluciones nutricionales, disminuyendo las ingestas de proteínas y fósforo y reduciendo las fases improductivas de los animales. La reducción de las emisiones de metano entérico de los rumiantes también es una prioridad de I+D.

En 2023, el Grupo habrá avanzado mucho en la industrialización de la recogida automatizada de datos de las explotaciones ganaderas, su depuración y su puesta a disposición a través de la empresa Kumulus lanzada en 2022 con un socio. Al trabajar sobre estos datos, la unidad de I+D DataFarm mejora nuestra comprensión de las necesidades de los animales y contribuye al desarrollo de herramientas digitales que facilitan la toma de decisiones informadas e individualizadas. El año ha estado marcado por etapas clave en el desarrollo de la oferta digital del CCPA, que permite a nuestros clientes optimizar sus resultados productivos y económicos y reducir el impacto medioambiental de sus explotaciones.

DIGITAL



#Más innovación

#Más digital

Transformar ideas innovadoras en productos, servicios o tecnologías

La innovación está en el ADN del CCPA, y utilizamos herramientas de vanguardia para llevar nuestro trabajo de la investigación al lanzamiento de soluciones.



BUSCAR EN

Numerosas asociaciones científicas para reforzar los conocimientos científicos del Grupo y apoyar sus actividades de investigación en todos los continentes



DESARROLLO Y EXPERIENCIA

- > Una red de **4 laboratorios de análisis** especializados en nutrición animal
- > **2 estaciones experimentales** dedicadas a los animales monogástricos con sede en Francia y México para probar soluciones y reforzar nuestra experiencia nutricional



DESPLIEGUE SOBRE EL TERRENO

Una red de granjas de referencia en todo el mundo para probar las soluciones en condiciones reales

5 M€

INVERTIDO EN INVESTIGACIÓN

25

PROYECTOS DE INNOVACIÓN EN DESARROLLO

63

PRUEBAS IN VIVO



18

CONGRESOS

23

COMUNICACIONES CIENTÍFICAS



6

RESEÑAS BIBLIOGRÁFICAS

¿LO SABÍAS?

Más de 1 de cada 5 empleados del CCPA trabaja en nuestros laboratorios, analizando materias primas para matrices de formulación, apoyando al departamento de calidad en la fabricación de nuestras premezclas y productos, participando activamente en proyectos de I+D y desarrollando nuestra oferta NIR.

Nuestros laboratorios también ofrecen sus servicios analíticos a clientes externos con total confidencialidad.



#Más innovación

Más recursos para la investigación previa y la colaboración científica

El presupuesto dedicado a la investigación ascendente aumentó significativamente en 2023, alcanzando más del 10% del presupuesto total de Investigación e Innovación del Grupo. Esta reasignación presupuestaria nos ha permitido dedicar más recursos a explorar nuevos proyectos de investigación originales y ambiciosos que respondan a los retos de la producción animal, en particular en colaboración con socios universitarios.

Las colaboraciones científicas con el mundo académico combinan los conocimientos científicos fundamentales de las universidades con los conocimientos de investigación aplicada de los equipos de CCPA, abriendo el camino para la exploración de nuevos conceptos y soluciones para nuestros clientes.

La asociación con la Universidad danesa de Roskilde sobre la detección del quórum aportará pruebas de la eficacia de determinadas plantas utilizadas en las soluciones CCPA sobre la flora bacteriana.

La asociación con el IRSET en Francia ha permitido desarrollar modelos celulares dedicados a la nutrición animal. En 2023, esto permitió realizar avances significativos en la demostración de la actividad biológica de los fitoingredientes de CCPA, reduciendo al mismo tiempo la necesidad de realizar ensayos con animales.

Los equipos de CCPA trabajan también con el INRAE y otros socios para desarrollar métodos alternativos o complementarios a las mediciones de digestibilidad *in vivo*. Estos trabajos permitirán anticipar la



La detección del quórum es un método de comunicación y percepción utilizado por las bacterias, basado en la producción de pequeñas moléculas denominadas autoinductores.

evolución futura de la matriz de formulación de CCPA, garantizando al mismo tiempo el bienestar de los animales.

Estas asociaciones público-privadas también permiten al CCPA I&D mantener una dinámica sostenida en términos de publicaciones y comunicaciones científicas. En 2023, se presentaron 23 trabajos en congresos científicos.

#Más sostenible

Turbovív[®], el primer Análisis del Ciclo de Vida del Grupo CCPA

Contribuir a la sostenibilidad de la industria forma parte de nuestra misión y, para lograrlo, se están desplegando una serie de iniciativas dentro del plan estratégico BECOME.

En 2023 finalizó la primera evaluación del ciclo de vida de uno de nuestros productos de la gama de rumiantes: Turbovív[®].

Esta iniciativa forma parte de un enfoque global de diseño ecológico. Este enfoque refleja nuestro deseo de comprender y reducir nuestra huella medioambiental, y de contribuir de forma cuantificada a reducir la huella de nuestros clientes y del sector de la alimentación animal.

¿Qué es el Análisis del Ciclo de Vida (ACV)?

El Análisis del Ciclo de Vida (ACV) es un método sistémico y científico para cuantificar el impacto ambiental de un producto o servicio, dentro de un marco definido. Aunque complejo, el ACV ha sido avalado por instituciones europeas (EU PEFCR) e internacionales (FAO LEAP), que han elaborado recomendaciones aplicables a nuestro sector empresarial. Este método se rige por las normas ISO 14 040 e ISO 14 044.

El ACV es un análisis multicriterio: se estiman 16 factores de impacto, como el cambio climático, la calidad del aire y del agua, la salud humana y el agotamiento de los recursos, etc. La integración de varios criterios, en el marco de un enfoque de ecodiseño, permite evitar posibles transferencias de contaminación. La descarbonización, en relación con el cambio climático, ¡no debe lograrse a expensas de la calidad del agua y de otros recursos!

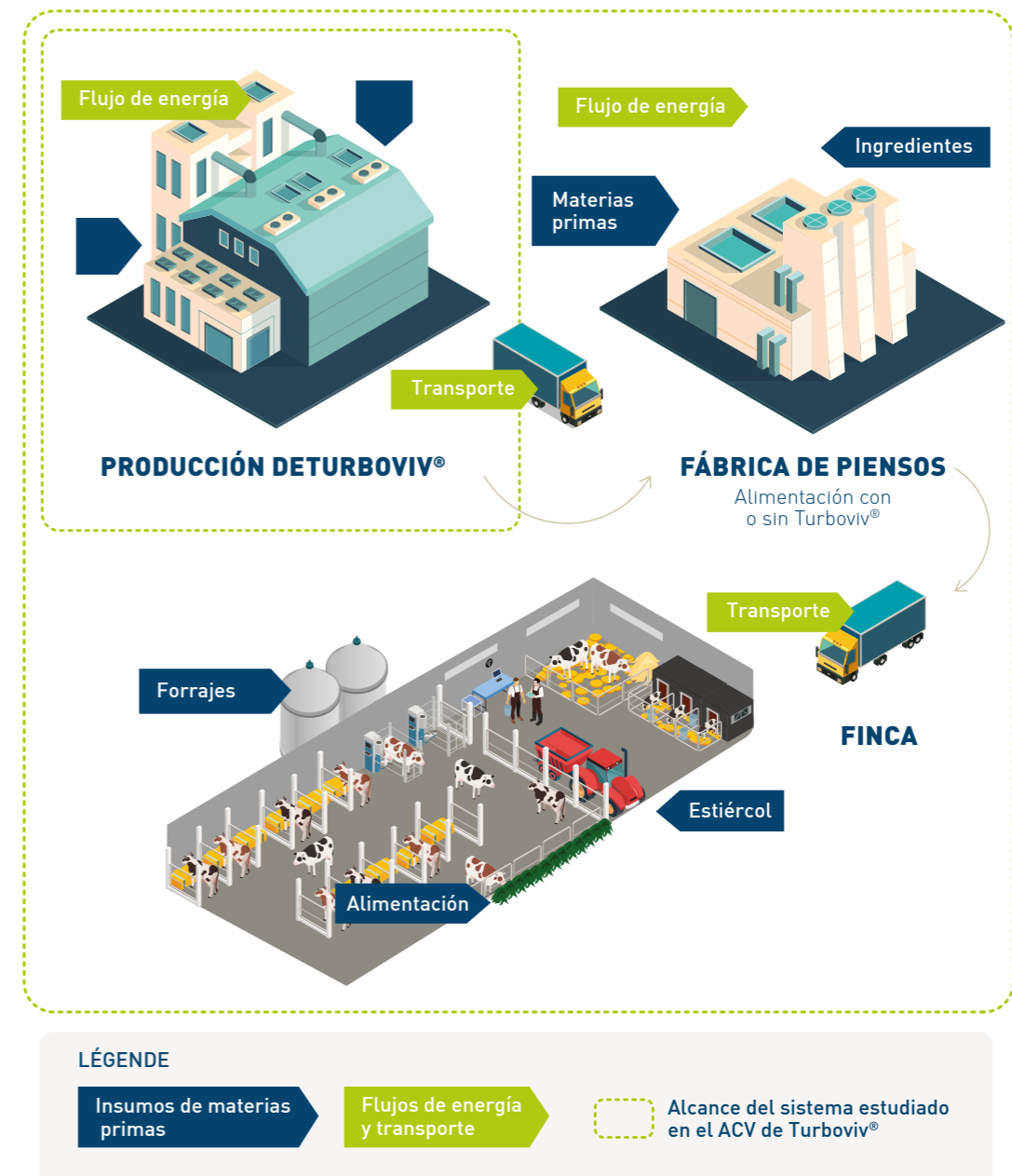
¿Cuál es el impacto medioambiental de nuestros productos?

Los cálculos realizados en la fábrica de Janzé confirman la elevada contribución de los insumos (ingredientes), hasta $\pm 90\%$ según el factor, al impacto medioambiental del producto. Son posibles opciones alternativas de abastecimiento, que serán objeto de futuros estudios para reducir nuestro impacto.

El análisis, expresado por kg de leche que sale de la granja, también nos permitió evaluar la contribución de 1 kg de Turbovív[®] en menos del 1% para todos los criterios de impacto medioambiental. Esta contribución es mínima y se ve ampliamente compensada por el beneficio medioambiental de Turbovív[®] en términos de su contribución al cambio climático biogénico a través de su acción sobre la producción de metano. Turbovív[®] proporciona indirectamente otros beneficios medioambientales al modificar la ración para incluir concentrados con un impacto reducido en el medio ambiente. El impacto sobre el cambio climático de 1 kg de leche producida con Turbovív[®] es de 1,07 kg CO²-Eq, frente a 1,14 kg CO²-Eq sin la solución, lo que representa una reducción del -6,5%.

Este análisis nos permite no sólo evaluar el impacto de nuestros productos a lo largo de su ciclo de vida, sino también identificar oportunidades de mejora para avanzar hacia prácticas más sostenibles. Creemos que la transparencia y el compromiso con

la sostenibilidad son fundamentales para configurar el futuro de la industria, y nos complace compartir nuestros avances en esta dirección. El proceso se ha iniciado y actualmente se están evaluando otras soluciones del Grupo.



#Más sostenible

El medio ambiente, eje estratégico del desarrollo de los rumiantes

El Grupo CCPA ha publicado recientemente un libro blanco sobre la importancia del sector lácteo para el medio ambiente y las formas de reducir el impacto ambiental. En conjunto, estas medidas pueden reducir las emisiones de CO² por kilo de leche en un 15%, al tiempo que mejoran la rentabilidad en 180 euros por vaca y año.

Contexto y retos para la industria láctea

La Unión Europea se ha fijado ambiciosos objetivos para reducir las emisiones de gases de efecto invernadero (GEI) en un 55% de aquí a 2030 y alcanzar la neutralidad de carbono en 2050. El sector lácteo, pilar fundamental de la agricultura europea, ocupa un lugar central en este planteamiento. Los rumiantes, en particular, contribuyen significativamente a la economía circular y al almacenamiento indirecto de carbono gracias a sus dietas basadas en forrajes. Para reducir las emisiones de metano, el principal gas de efecto invernadero emitido por los rumiantes, se están aplicando diversas estrategias, como modificaciones nutricionales, el uso de aditivos alimentarios y la aplicación de herramientas digitales para optimizar la gestión del rebaño y la formulación de las raciones.

Nutrición de precisión y herramientas digitales

La nutrición de precisión, combinada con el uso de aditivos fitogénicos y software de racionamiento,

es crucial para mejorar la eficiencia de los piensos y reducir las emisiones de gases de efecto invernadero. Por ejemplo, la herramienta Chorus® permite a los formuladores y nutricionistas optimizar la alimentación teniendo en cuenta tanto el rendimiento animal como el impacto medioambiental. Además, reducir la edad al primer parto es una forma eficaz de reducir las emisiones de gases de efecto invernadero y aumentar la rentabilidad de las explotaciones. El programa Morphostar de CCPA combina suplementos nutricionales específicos y herramientas de control del crecimiento, como Morphoscore, para promover una alta productividad, reducir el impacto medioambiental y mejorar la rentabilidad.

Impacto económico y medioambiental

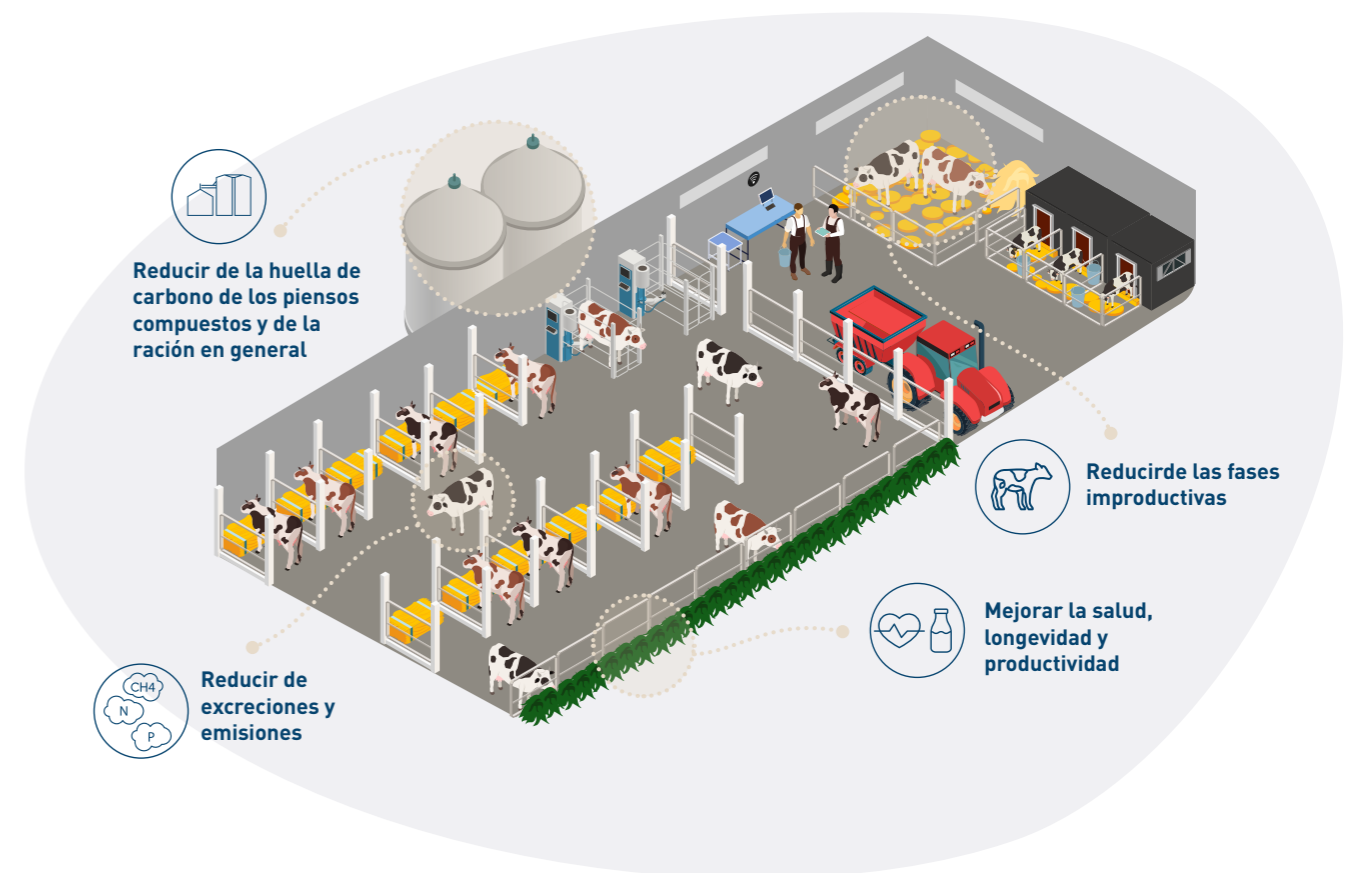
Las soluciones de CCPA no sólo pretenden reducir el impacto medioambiental, sino también mejorar la rentabilidad de las explotaciones. El uso de Feedstim® Dairy, por ejemplo, reduce las emisiones de CO² en un 5% por kg de leche corregida, al tiempo que genera un ahorro anual de 80 euros por vaca. Del mismo modo, Turboviv® reduce el metano en un 6,5% por kg de leche y el amoníaco en un 10% por

vaca y día, lo que demuestra el impacto positivo de los aditivos sobre el medio ambiente y los resultados económicos.

Para facilitar la adopción de estas prácticas, CCPA apoya a los ganaderos y fabricantes de piensos con conocimientos en nutrición, gestión del ganado y herramientas digitales de seguimiento para ayudar al sector a avanzar hacia una producción más sostenible. Mediante la adopción de prácticas nutricionales innovadoras, el uso de aditivos fitogénicos y la

explotación de herramientas digitales, el sector lácteo puede reducir su huella de carbono al tiempo que mejora la rentabilidad de las explotaciones. CCPA, con sus 30 años de experiencia en este campo y su enfoque global, se posiciona como un socio clave para ayudar a los ganaderos a alcanzar estos objetivos. Invertir en estas tecnologías y prácticas sostenibles no solo es bueno para el medio ambiente, sino también esencial para asegurar el futuro económico de la ganadería lechera.

Principales ámbitos de actuación para reducir el impacto medioambiental de la producción lechera en la explotación.



#Más sostenible

#Más centrado en el cliente

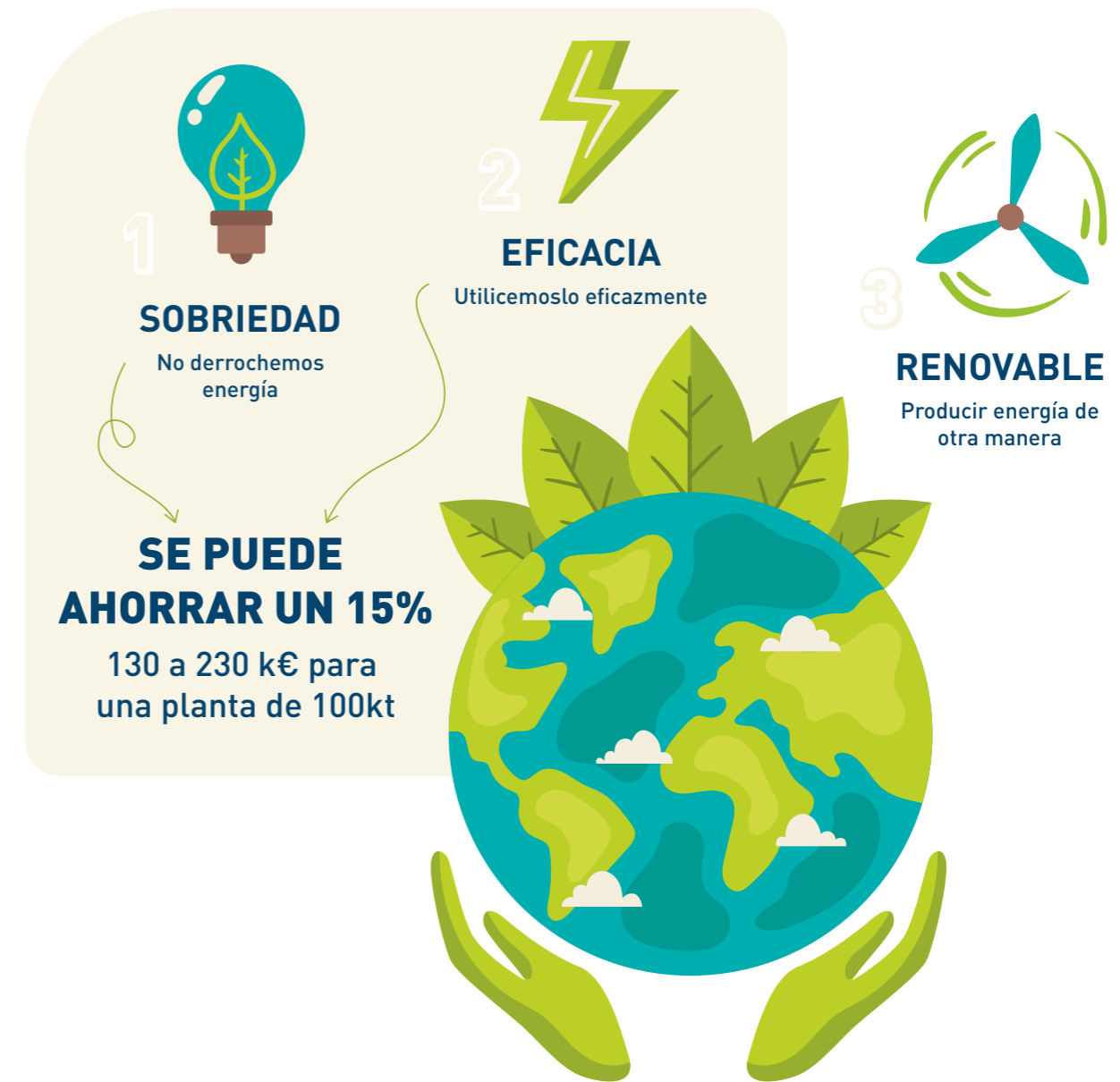
CCPA apoya a los fabricantes de alimentos en la gestión de la energía

Tras el año 2022, durante el cual se reelaboró y consolidó la oferta de servicios tecnológicos, el Grupo CCPA ha desplegado su oferta de apoyo a la gestión de la energía para los fabricantes de productos alimentarios en Francia y en el extranjero. Este proyecto se inscribe en el plan BECOME, con el objetivo de reducir las emisiones de gases de efecto invernadero y mejorar al mismo tiempo los resultados energéticos y financieros de sus clientes.

Este nuevo servicio permitirá al Grupo ayudar a sus clientes a mejorar su rendimiento y controlar sus costes y procesos. CCPA se ha fijado el objetivo de reducir el consumo de energía en un 15% en un año, en línea con los resultados obtenidos en sus propios centros de aquí a 2022.

Una metodología y un plan de acción a medida

Se aplica una metodología de mejora continua basada en la norma ISO 50 001 de gestión de la energía. Para ello, nuestros equipos utilizan herramientas conectadas para medir el consumo eléctrico en las instalaciones de los clientes. La información sobre el consumo eléctrico es instantánea. A continuación, el departamento de tecnología del CCPA procesa los datos de estos sensores y los pone a disposición en forma de gráfico de control, lo que permite cartografiar y caracterizar con precisión el rendimiento energético de la planta de fabricación, los talleres de producción y hasta los detalles de los equipos y la receta.



Esta primera etapa conduce a la identificación de palancas de optimización y a la co-construcción de un plan de acción a medida, para acercarse lo más posible a las realidades operativas de cada centro de fabricación.

Se organizan reuniones semanales entre un asesor técnico de CCPA y los equipos industriales de cada cliente para supervisar la marcha del plan de acción y la consecución de los objetivos definidos previamente. Estas reuniones semanales son esenciales para movilizar a todos los equipos y debatir los progresos y las dificultades encontradas. La aplicación de una rutina sostenible es una de las claves del control del rendimiento energético.

Resultados rápidamente visibles

En 2023, año de lanzamiento de la oferta, se instrumentaron 8 centros. Los resultados ya son visibles en las primeras semanas de apoyo, con una reducción del consumo eléctrico de hasta el 12% en determinadas fases del proceso cuando se aplican las primeras medidas.

Este éxito es una muestra de la relevancia de la experiencia del Grupo CCPA y de la relación de confianza que establece con sus clientes.

#Más rentable

Redefinir la cadena de suministro para un rendimiento sostenible

La Cadena de Suministro desempeña un papel esencial en CCPA, gestionando eficazmente el flujo de insumos (materias primas y envases) a las plantas y el flujo de productos acabados a los clientes, para satisfacer las necesidades de los animales y los ganaderos, cumpliendo al mismo tiempo las normas de calidad y seguridad alimentaria.

Dentro del Departamento de Cadena de Suministro, las Compras se basan en un sutil equilibrio entre varios retos: la seguridad del abastecimiento, puesta a prueba por las sucesivas crisis de los últimos años, la competitividad de la empresa en unos mercados de materias primas muy volátiles, y la responsabilidad social de la empresa. En unos mercados de materias primas muy volátiles, y la responsabilidad social de la empresa. Para hacer

frente a estos retos, favorecemos las relaciones a largo plazo basadas en la confianza con nuestros proveedores, que se encuentran en Europa siempre que es posible.

El crecimiento de CCPA exigía una redefinición de la organización de la Cadena de Suministro y Compras para desarrollar mayores sinergias entre las filiales de los distintos países. La organización híbrida



La tarde continuó con más de 350 reuniones rápidas entre proveedores y empleados de CCPA, así como con una visita al laboratorio Artémis.

responde a este nuevo reto tomando lo mejor de los 2 canales de compra entre centralización y descentralización, en función de los tipos de materiales de la cartera de compras. Por ejemplo, las materias primas estratégicas sólo se compran en la sede central de Janzé. Las materias primas pesadas, como los carbonatos, fosfatos y bicarbonatos, son compradas localmente por cada filial. Las materias primas volátiles, como vitaminas, aminoácidos, pigmentos, etc., se compran de forma sincronizada

con las filiales. Algunas materias primas también están cubiertas por contratos marco para que las compras locales puedan beneficiarse de los precios negociados por el Grupo. El Foro de Proveedores fue una oportunidad para compartir esta filosofía y organización con nuestros socios con el fin de explotar nuestro potencial conjunto de crecimiento y creación de valor para nuestros clientes.



El 9 de enero de 2024, el Foro de Proveedores del Grupo CCPA reunió a más de 180 proveedores para debatir temas como la competitividad, la sostenibilidad, la innovación, la confianza y la colaboración.



#Más rentable

#Más sostenible

Optimizar el consumo de energía: una estrategia ganadora para el medio ambiente y la rentabilidad

La reducción del consumo de energía en los centros de producción del Grupo CCPA es esencial. Por un lado, el enfoque de gestión de la energía contribuye a limitar las emisiones de gases de efecto invernadero y a reducir la huella de carbono de los centros de producción. Por otro, contribuye a mejorar la rentabilidad de las plantas.

En 2022, el Grupo CCPA inició la aplicación de su enfoque de gestión de la energía en el centro de Janzé, con el aseguramiento del plan de medición, la introducción de indicadores de rendimiento y un plan de acción para reducir nuestro consumo en un 15%.

En 2023, este planteamiento, cuyos resultados superaron nuestras expectativas, se extendió a las distintas plantas del Grupo.

El primer paso es establecer un plan de medición de la energía. Se trata de una herramienta de explotación y gestión de la planta basada en sistemas de medición que proporcionan indicadores precisos y fiables y permiten controlar el consumo energético del centro de producción: historial, eventos, desviaciones, etc.

Este plan de medición, similar al instalado en las instalaciones de nuestros clientes en el marco de nuestro servicio de apoyo a la gestión energética, se ha implantado en las instalaciones de Trégueux, Madrid (Nutega) y Arcos de Jalón (Novation). El centro de Santa Comba Dao (DIN) ya disponía de un plan de medición.

Para 2024, el objetivo es reducir un 10% más el consumo de energía de las dos plantas de Janzé y Trégueux, y confirmar la metodología aplicada a las demás plantas del Grupo, con un objetivo del -15%.



En la planta de Santa Comba Dão (Portugal) se ha instalado una unidad de producción con 362 paneles fotovoltaicos de 550 Wp cada uno.



COMPLEJO DE JANZÉ

-18%
de consumo
en ahorro por
tonelada en 2023



COMPLEJO DE TRÉGUEUX

Una unidad de producción fotovoltaica para autoconsumo en Portugal

El centro de Santa Comba Dão de nuestra filial portuguesa, DIN, ha adquirido una unidad de producción de paneles solares para autoconsumo, con una capacidad total instalada de 200 kWp. Este proyecto suministra una parte

importante de las necesidades de electricidad de las plantas (premezcla y lechón), el laboratorio y las oficinas. Se dispone de un seguimiento continuo de la eficiencia de la producción de energía en tiempo real.



Grupo CCPA | Sede central
ZA du Bois de Teillay | Quartier du Haut-Bois
35150 JANZÉ (Francia)

+33 (0)2 99 47 53 00 | contact@ccpa.com | www.ccpa.com



copyright - Junio de 2024 - Diseñado y producido por el Departamento de Comunicación del Grupo CCPA y Aurore Gosselin © Fotos: Grupo CCPA - Adobe Stock

Papel procedente de bosques controlados y gestionados de forma sostenible. Queda terminantemente prohibida la reproducción, incluso parcial, de los artículos e ilustraciones publicados en este informe.