

L'ESSENTIEL 2020



RAPPORT D'ACTIVITÉ DU GROUPE CCPA

CCPA-G
GROUPE

SOMMAIRE

- 8 | PROFIL
Le Groupe CCPA aujourd'hui
- 12 | ACTIVITÉS
Consolider notre développement
- 26 | INNOVATION TRANSVERSALE
Innover pour construire l'avenir
- 30 | LES COMITÉS
Développer nos expertises

La mission du Groupe CCPA
est d'améliorer durablement
la compétitivité de ses
clients et des éleveurs.

© Copyright • Juin 2021 • Service Communication du Groupe CCPA • Conception - Réalisation

© Crédits photos : Groupe CCPA • Adobe Stock



Papier issu de forêts contrôlées et gérées durablement.
Toute reproduction, même partielle, des articles et des illustrations publiés dans ce rapport est strictement interdite.

Olivier POLI

Directeur Général du Groupe CCPA



“

Grâce à l'implication de chacun
et une solidarité collective indéniable,
CCPA a su faire face et adapter ses ressources
pour maintenir l'activité et innover...

”

C'est avec plaisir que nous vous remettons pour la deuxième année consécutive ce rapport d'activité. Son principal objectif est de présenter de manière simple et précise une sélection de nos principales activités de l'année passée, qui aura été grandement marquée par l'apparition et la gestion de la Covid-19 en France et à l'international.

Comme tout un chacun, la pandémie a mis notre quotidien à rude épreuve. Les secteurs de l'alimentation, dont celui de la nutrition animale, étant considérés comme d'importance vitale, le Groupe a très vite mis en place un plan de continuité d'activité. Celui-ci lui a permis de surmonter la crise en s'adaptant aux nouvelles réalités : généralisation du télétravail, instauration des gestes barrière et des mesures sanitaires renforcées, réduction voire suppression des déplacements professionnels, etc.

Grâce à l'implication de chacun et une solidarité collective indéniable, CCPA a su faire face et adapter ses ressources pour maintenir l'activité et innover pour le compte de ses clients tout en assurant la sécurité de ses collaborateurs. À ce jour, vous pouvez être fiers de ce qui a été accompli. Preuve en est du résultat économique du groupe qui s'en trouve préservé !

Confirmer les succès entrevus fin 2020, conforter la diversification produits et marchés seront bien sûr des objectifs pour l'année à venir. 2021 sera également l'année de la transformation organisationnelle et de la réalisation du nouveau plan stratégique du Groupe CCPA qui sera présenté à l'ensemble des collaborateurs du Groupe au tout début de l'année 2022. Nous nous y attelons d'ores et déjà avec enthousiasme.

Ce rapport d'activité est l'occasion pour moi de remercier l'ensemble des collaborateurs du groupe CCPA qui ont montré toute leur implication dans l'exécution de leurs missions durant cette période délicate et qui, après l'évolution de la gouvernance en fin d'année, ont su me réserver le meilleur accueil.

Tous mobilisés face à la Covid-19

Tout au long de l'année 2020, l'ensemble des équipes du Groupe CCPA se sont mobilisées pour faire face au contexte inédit de la pandémie. Objectif : assurer une continuité de services pour les activités essentielles tout en garantissant la santé et la sécurité des collaborateurs et des partenaires.

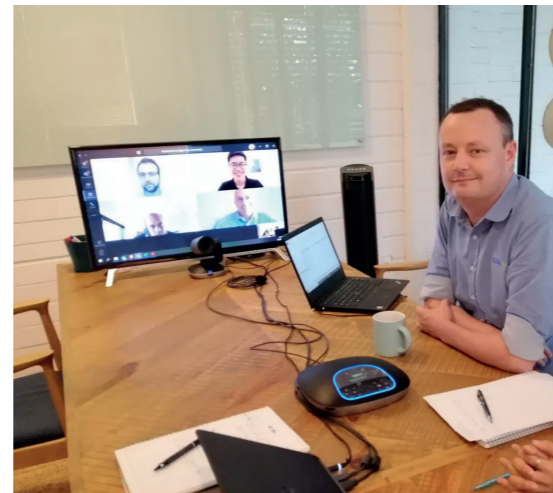
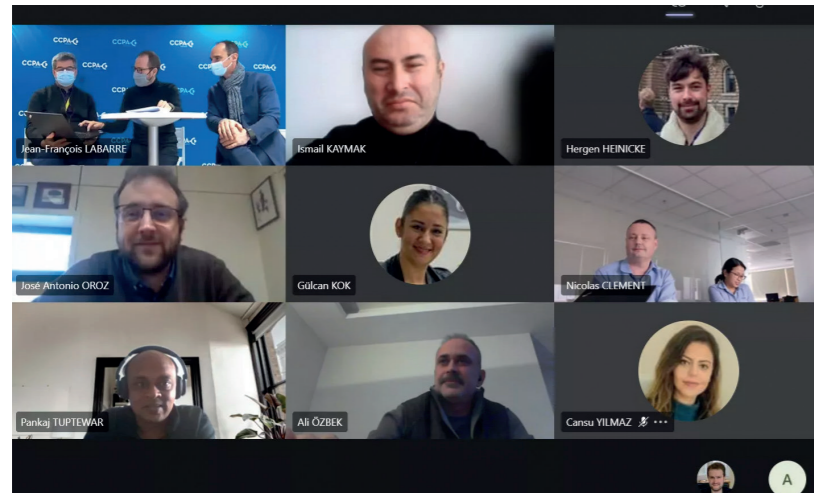
Que ce soit sur site ou en télétravail, les équipes ont fait la démonstration de leur professionnalisme et ont accompli un travail remarquable.

Un Grand Merci à Toutes et à Tous !



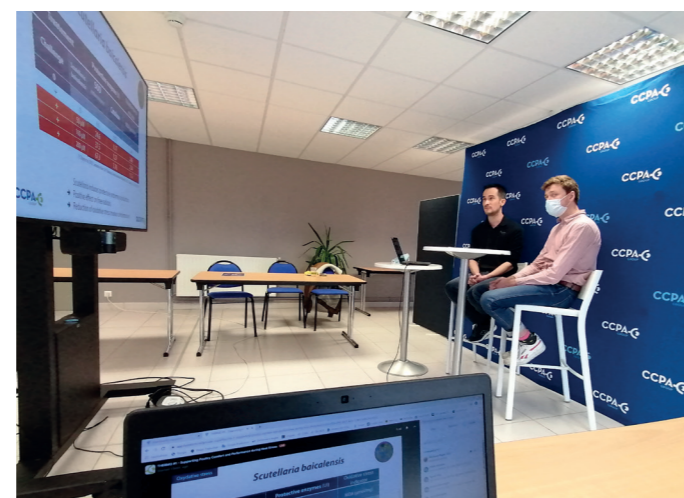
#Continuité

#Mobilisation



#Adaptation

#Performance



PROFIL

LE GROUPE CCPA AUJOURD'HUI

Chiffres clés

152 M€

Chiffre d'affaires

11.2 M€

Résultat net

14.5 M€

EBITDA

5.7 M€

Investis dans la recherche
et l'innovation

456

Collaborateurs

13

Filiales

Présents sur quatre continents, le groupe CCPA et ses treize filiales combinent expertises et innovations pour devenir le partenaire de confiance en nutrition et santé animales dans plus de 40 pays.

Répartition du chiffre d'affaires par zone géographique

37%

FRANCE



15%

EMEA*



44%

AMÉRIQUES &
PÉNINSULE IBÉRIQUE



4%

ASIE



* Europe Moyen-Orient Afrique, hors France.

Le Conseil d'Administration évolue

Le 10 novembre 2020, Mickaël Marcerou a été nommé Président du Groupe CCPA par le Conseil d'Administration, en remplacement de Jean Dano. Denis Le Moine, éleveur de porcs à Bréhand et vice-président d'Eureden, est arrivé au Conseil le 22 mars 2021 en tant qu'administrateur Eureden.

Arterris



Mickaël Marcerou
Administrateur ARTERRIS
et Président CCPA

TERRENA
LA NOUVELLE AGRICULTURE



Vincent Caillon
Administrateur TERRENA

EUREDEN
LA TERRE NOUS RÉUNIT



Denis Le Moine
Administrateur EUREDEN

ALTITUDE
Le monde de l'élevage autrement



Guy Calmejane
Administrateur ALTITUDE

unéal
AGRICULTURE



Armel Lesaffre
Administrateur UNÉAL

UNICOR
LES ÉLÉMENTS DE VOTRE RÉUSSITE



Hervé Solignac
Administrateur UNICOR

CCPA-G
GROUPE



Cédric Faure
Représentant du FCPE Groupe CCPA

Depuis 1994, les collaborateurs CCPA participent au capital du Groupe et sont représentés par un salarié élu qui siège au Conseil d'administration en qualité d'administrateur.



Mickaël Marcerou
Président du Groupe CCPA

Suite à sa nomination en 2020, Mickaël Marcerou revient, dans cette interview, sur ses premiers mois en tant que président CCPA et sur la nouvelle gouvernance du Groupe.

L'année 2020 a été une année de changement pour CCPA ? Pouvez-vous nous en expliquer les raisons ?

MM : Au-delà de la crise sanitaire qui nous a tous impactés et dont les effets sont encore très présents aujourd'hui, 2020 a également été l'année du renouvellement d'une partie du conseil d'administration et de mon élection en tant que Président. Ces changements ont été conduits avec le plein engagement de tous les membres du Conseil d'administration afin de servir l'intérêt de CCPA.

Est-ce que cette évolution de gouvernance impacte la trajectoire du groupe ?

MM : Le conseil d'administration, composé de 6 coopératives adhérentes (Altitude, Arterris, Eureden, Terrena, Unéal, Unicor) et d'un administrateur représentant des salariés, ainsi que la nouvelle équipe dirigeante, travaillent sur la dynamique de l'entreprise en lien avec les nouveaux enjeux du secteur. Et moi-même, en tant que nouveau Président, je poursuis l'accompagnement du développement rentable et durable du Groupe. Ce travail, qui prépare la trajectoire du Groupe pour les prochaines années, sera explicité dans le prochain plan stratégique prenant le relais du plan Challenge 2020.

Nous abordons tous l'avenir avec une énergie accrue, en ayant à cœur d'apporter à nos produits et services les innovations qui garantiront, dans cet environnement international, la croissance de l'activité et la satisfaction de nos clients.

Comment envisagez-vous l'avenir pour le groupe ?

MM : Avec optimisme ! CCPA a toujours été force de proposition pour répondre au mieux aux enjeux de notre société. Que ce soit au niveau des conditions environnementales ou du bien-être animal, CCPA travaille déjà depuis de nombreuses années à proposer des solutions nouvelles à ses clients. Pionnier dans le domaine de la phyto-expertise, le groupe a fait de la naturalité son cheval de bataille, sans oublier pour autant les critères de compétitivité qui s'imposent à ses clients et aux éleveurs. Tous ensemble, abordons avec confiance et un regard nouveau les défis auxquels nous devons faire face !

ACTIVITÉS

CONSOLIDER NOTRE DÉVELOPPEMENT

3 métiers pour une expertise 360° en nutrition et santé animales

Répartition du chiffre d'affaires par activité



Une activité préservée pour l'activité Firme-services et Feed solutions

Dans un contexte très particulier et assez tendu sur certaines zones, l'activité firme-services a réussi à maintenir le cap avec de belles réussites commerciales à la clé.

FRANCE

Le Groupe CCPA a maintenu ses positions sur le marché français. Le volume global de prémix en équivalent aliments est légèrement inférieur à celui de 2019 avec des évolutions variables selon les espèces animales.

En 2020, le marché national en aliments est de nouveau en baisse après une stabilité en 2019. L'une des explications majeures vient du contexte COVID-19 qui a fortement perturbé la plupart des marchés :

- **Volaille** : baisse des aliments qui touche plus particulièrement les productions canards, pintades, gibiers et dans une moindre mesure, la production de poulets industriels. La pouleuse tire son épingle du jeu, avec notamment l'œuf de consommation.
- **Porc** : le marché des aliments porc est celui qui résiste le mieux au contexte Covid avec une quasi-stabilité.
- **Ruminant** : malgré un rebond en fin d'année, la baisse des aliments est surtout marquée dans les régions fromagères AOP et par le marché morose de la viande bovine.
- **Bio** : les aliments continuent leur développement, notamment en pouleuses et « profitent » de la crise avec des consommateurs qui se tournent davantage vers ce marché.

La fin d'année a aussi été marquée par de nouveaux événements susceptibles d'affecter les marchés en 2021 : hausse très importante du prix des matières premières et développement de la grippe aviaire dans le sud-ouest.

Malgré ce contexte national très particulier, CCPA a poursuivi sa prospection en Feed. De nouveaux clients nous ont rejoints, offrant des perspectives de développement pour 2021. Ce développement s'appuiera également sur une nouvelle approche stratégique pour la France qui se déploiera sur 2021.

Volume global de prémix en équivalent aliments



-7%

Au global, le volume des aliments volailles est en baisse, avec d'un côté une progression en pouleuse et en reproducteur, et de l'autre, une diminution en volaille de chair standard.



+5%

L'espèce porcine est en développement notable bien au-dessus de l'évolution du marché national, tant en prémix qu'en feed solutions, avec une bonne campagne « stress thermique » et un développement des aliments porcelets.



-5%

Le volume des aliments ruminants a connu plus de difficultés en prémix. Néanmoins, notre activité en adjuvants de la gamme VivActiv'® reste assez stable, témoin du maintien de notre part de marché.



+11%

Une mention particulière pour le marché Bio avec la poursuite du bon développement de CCPA et de nouveaux clients qui nous ont rejoints en 2020, notamment en volaille.

EMEA

Notre activité sur la zone Europe Moyen-Orient et Afrique s'est bien développée en 2020.

RUSSIE

Un nouveau distributeur en Russie sur la partie monogastrique et le travail réalisé, notamment sur notre offre volaille, se sont traduits par une augmentation significative de nos activités. Notre autre distributeur russe a été très actif sur le ruminant en lançant de nouvelles solutions, ce qui s'est aussi traduit par une hausse de nos activités.

SERBIE

Le travail commercial et technique réalisé sur 2019 a rendu possible le déploiement significatif de l'activité en Serbie.

BELGIQUE / SUISSE

La poursuite de notre croissance d'activité se confirme en Belgique en ruminant et en Suisse sur les trois espèces.

ALLEMAGNE

Le groupe CCPA a mis en place une nouvelle stratégie dans le pays en se rapprochant du marché avec un recrutement local.

MAROC

Notre distributeur local avec l'aide de nos services techniques (espèces et formulation) a réussi à implanter durablement les solutions techniques CCPA dans le pays.

CAMEROUN

Un nouveau démarrage d'activité dans ce pays en 2020 augure des perspectives de croissance pour les années à venir.

AMÉRIQUES & PÉNINSULE IBÉRIQUE

Malgré la crise de la Covid-19 qui a engendré beaucoup de pression, en particulier sur nos activités en Amérique Latine, l'année 2020 a vu s'ouvrir de belles et nouvelles perspectives sur cette zone.

En Colombie, nous avons changé de distributeur, ce qui nous ouvre de nouveaux débouchés pour développer nos parts de marché.

En Équateur et au Pérou, nos distributeurs ont bien progressé, et nous avons déployé un système NIRs chez notre client équatorien pour renforcer nos services.

L'Espagne a démarré la promotion et les ventes de la gamme VivActiv' avec succès. D'autres Feed solutions, comme Saf'Ear, commencent aussi à être connues et vendues.

L'activité commerciale a également été renforcée avec l'arrivée d'un nouveau collaborateur sur la zone nord-est de l'Amérique Latine.

ASIE

La mise en place d'une équipe élargie et centrée sur une offre ciblée de Feed solutions en Asie commence à porter ses fruits.

Au Vietnam, où notre implantation est déjà significative et où la relation de confiance avec notre distributeur est excellente, de nouveaux clients en monogastrique nous ont rejoints en 2020 avec le démarrage d'un compte en porc avec Créa® Advance et d'un autre fabricant d'aliment en volaille avec FeedStim®.

Nos activités en ruminant ont également continué à progresser, notamment grâce au référencement d'Axion® Start chez un de nos partenaires.

Le Groupe CCPA fait évoluer ses outils industriels



Pour soutenir ses projets d'innovation et poursuivre son développement, le Groupe CCPA continue de faire évoluer ses outils industriels sur les différents sites de production.

SITE DE JANZÉ

Pour répondre à des objectifs de sécurité, de confort de travail et de manque de place, des travaux d'agrandissement ont été entrepris à l'usine de Janzé.

La construction d'un magasin de stockage et de nouveaux bureaux pour le service clients ont permis de rapatrier un stockage externalisé et de gagner en confort de travail et en sécurité pour les collaborateurs, avec en particulier une sécurité renforcée dans la circulation entre engins et piétons.



SITE DE SANTA COMBA DÃO

De nombreux investissements ont eu lieu chez DIN au Portugal, notamment sur la ligne d'aliments porcelets et avec l'augmentation de sa capacité de production et de stockage.

DIN a également fait l'acquisition d'un bâtiment en vue d'un agrandissement de son laboratoire pour répondre au développement de ses activités.

SITE DE MADRID

À NUTEGA, outre la construction d'un nouveau silo, la mise au point d'un nouveau système de dosage a amélioré la sécurité et le confort de travail des collaborateurs.



STNO : une garantie supplémentaire de qualité

Poursuivant sa démarche OQUALIM, CCPA a validé avec succès le maintien de sa certification au Référentiel de Conformité de Nutrition Animale (RCNA), Feed Chain Alliance (FCA) et pour l'Utilisation en Agriculture Biologique (UAB).

le groupe confirme son engagement à fournir à ses clients des aliments pour animaux (matières premières et/ou aliments composés) non étiquetables OGM conformément à la réglementation européenne en vigueur (< 0,9%).



En complément, 2020 fut l'année du référencement au « Socle Technique Nourri sans OGM » (STNO) pour CCPA et DELTAVIT. Avec cette nouvelle certification,

Le respect de ces référentiels confirme la volonté de l'entreprise de fabriquer des produits de qualité répondant aux normes d'hygiène et aux exigences de sécurité alimentaire des filières « sans OGM ».

Les innovations produits 2020



La firme-services continue d'innover avec deux nouvelles Feed Solutions autour de la nutrition-santé et de la démédication en élevage.



Deltavit poursuit sa lancée

La crise sanitaire de la Covid et ses deux confinements ayant largement limité notre présence sur le terrain, l'activité a été plus difficile pour les spécialités nutritionnelles où la relation de proximité avec nos clients et les éleveurs est au coeur du métier.

FRANCE

L'année marque un recul de chiffre d'affaires par rapport à 2019 en partie lié à un accompagnement limité sur le terrain en raison des confinements. L'activité a mieux résisté en fin d'année notamment sur les nutritionnels pour ruminants.

A noter le bon dynamisme en minéraux sur un marché pourtant très tendu, porté par le développement des minéraux « Expert » et la nouvelle présentation en « micro-semoulette ».

Malgré ce contexte national très particulier, CCPA a poursuivi sa prospection. De nouveaux clients nous ont rejoints, offrant des perspectives de développement pour 2021. Ce développement s'appuiera également sur une approche stratégique renouvelée pour la France qui se déploiera sur 2021.

EMEA

Cette zone a connu un développement soutenu des activités spécialités nutritionnelles d'élevage avec de belles progressions sur l'Égypte, la Jordanie et la Turquie.

En Allemagne, une nouvelle stratégie a été mise en place avec l'arrivée sur place d'un nouveau collaborateur adressant le marché des spécialités nutritionnelles en ruminant sous marque DELTAVIT.

AMÉRIQUES & PÉNINSULE IBÉRIQUE

Les activités spécialités d'élevage ont progressé, et plus particulièrement en Bolivie et au Mexique.

La performance de DELTAVIT Spain s'est confirmée, avec un quasi doublement des activités, centrées sur les programmes poux et les élevages de poules. La fin de l'année 2020 a vu le démarrage d'une diversification, notamment en porc, avec le lancement de Delta® Iron et Delta® Electro Boost.

ASIE

Après 8 années d'effort et de patience, deux spécialités nutritionnelles d'élevage sont en passe d'être enregistrées en Indonésie.

De nouvelles perspectives de développement sont à l'étude avec notre partenaire vietnamien.

L'équipe DELTAVIT s'est également étoffée avec l'arrivée d'un collaborateur en charge du développement des spécialités nutritionnelles d'élevage sur la zone.



LE MEILLEUR DE L'INDUSTRIE,
LE MEILLEUR DU FUTUR,
LE TOUT DANS LA FRENCH FAB

Pour accompagner ses ambitions de croissance, d'innovation et de développement à l'international, Deltavit a rejoint la French Fab en janvier 2020.

La French Fab incarne les entreprises, acteurs économiques, institutions et sites industriels situés en France qui se reconnaissent dans la volonté de développer l'industrie française à l'international.



DÉCOUVREZ LA NOUVELLE VIDÉO DELTAVIT !



Le site industriel des spécialités d'élevage à Tréguieux est désormais en pleine activité. L'ensemble des fabrications initialement produites à Artimon, Triade et ELR ont été rapatriées sur le site. Le laboratoire de galénique est lui aussi opérationnel.

Novation poursuit sa croissance

Malgré des baisses d'activité sur certaines zones, les ventes de NOVATION se sont développées, tant sur le Butirex, que sur les solutions acidifiantes pour aliment.

EMEA

L'activité a subi une légère baisse sur cette zone, principalement liée à la faible activité de notre distributeur en Russie qui a dû recentrer ses objectifs. D'autre part, l'activité du Butirex C4 a bien progressé dans le secteur de la volaille en Belgique.

AMÉRIQUES & PÉNINSULE IBÉRIQUE

L'activité a connu une belle progression au Portugal et en Espagne. En revanche, elle a subi une baisse en Amérique du Sud. Certains pays de cette zone ont été particulièrement impactés par la crise de la Covid-19, ce qui a limité nos ventes de Butirex, principalement au Pérou.

ASIE

Les ventes de NOVATION, en particulier de Butirex, ont fortement progressé, notamment en Chine. Des partenariats ont également été signés avec de nouveaux distributeurs en Thaïlande et au Bangladesh.

NOVATION INVESTIT DANS L'AQUACULTURE

À Arcos de Jalón, la seconde ligne de fabrication est désormais opérationnelle et permettra d'augmenter la capacité de fabrication de BUTIREX à 6 000 tonnes/an, pour atteindre une capacité annuelle d'environ 11 000 tonnes tous produits confondus.

Elle va soutenir notre croissance dans les années à venir et assurer la diversification de notre activité sur de nouvelles espèces, notamment en aquaculture. Le recrutement d'une cheffe produit Aquaculture confirme notre volonté de développement sur cette filière.



La nouvelle ligne de fabrication de Butirex va permettre de doubler la production et d'améliorer le confort de travail des collaborateurs.

Le Laboratoire Artémis tire son épingle du jeu

Après une baisse d'activité notable lors du premier confinement, le laboratoire Artémis termine l'année avec un chiffre d'affaires de 3.6 M€, supérieur à 2019 de 4%.



Avec 64 816 échantillons reçus en 2020, Artémis réalise sa deuxième meilleure année depuis sa création.

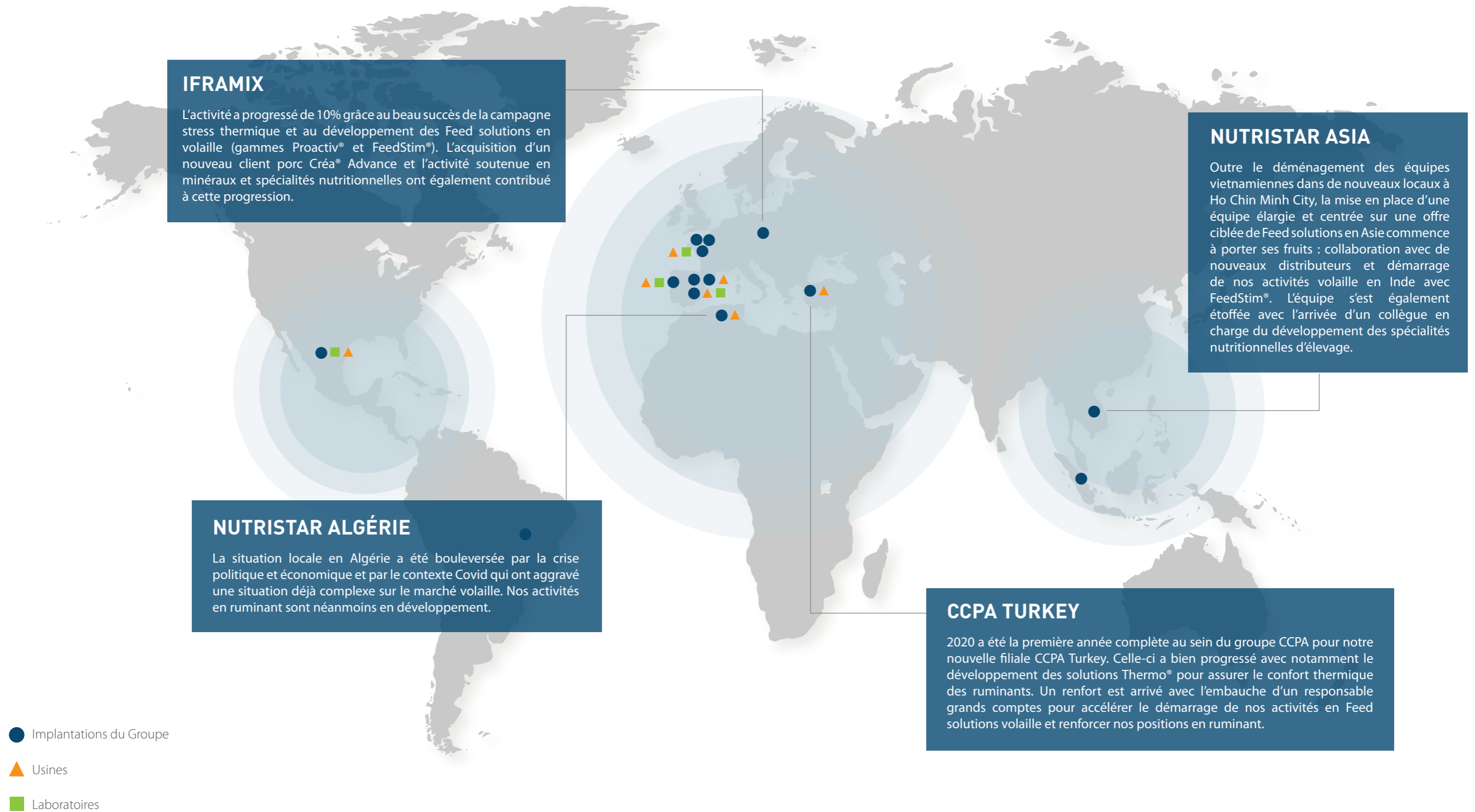
Dès le 16 mars 2020, date du premier confinement, l'activité du laboratoire a été le secteur le plus directement impacté. L'arrivée des échantillons a chuté de façon vertigineuse, de 50 à 60 % au plus fort de la crise. L'objectif a été de garder des équipes sur site pour assurer la production en faisant monter très fortement les mesures sanitaires (désinfection des locaux 3 à 5 fois par jour, respect très important des gestes barrières, visites interdites...).

Grâce à l'implication de l'ensemble de l'équipe et au respect de ces contraintes, aucun cas positif n'a été détecté tout au long de l'année. A la fin du second trimestre 2020, la pérennité de tous les emplois ne semblait pas assurée, mais avec la reprise d'activité en début d'été, tout le monde a pu conserver son poste. Le dernier trimestre a même enregistré un record au niveau du chiffre d'affaires.

Ce retournement de situation a été rendu possible notamment grâce au déploiement commercial chez des clients hors actionnaires qui a très fortement progressé en 2020. La prospection active a également été couronnée de succès avec la signature d'un gros contrat commercial sur une durée de 5 ans.

Au bilan, le laboratoire ARTEMIS termine l'année avec un résultat positif de 160 K€ - un record depuis sa création - grâce aux efforts combinés de ses équipes, de sa politique commerciale, des maîtrises des charges et d'un contrôle de gestion renforcé.

Zoom Asie & EMEA (Europe Moyen-Orient et Afrique)



Zoom Amériques & Péninsule Ibérique

EURONUTEC

Au Mexique, EURONUTEC réalise une bonne année avec une hausse de ses activités principalement grâce à la production porcine et à un démarrage des activités en ruminants. Notre partenariat sur le ruminant aux USA et de nouveaux essais concluants autour de nos solutions contenant de la *Scutellaria baicalensis* devraient se traduire par une hausse soutenue de nos activités sur les années à venir. De nombreux projets et travaux de partenariats en R&D nous ont permis de finaliser le dossier Oleostat® en volaille. Des solutions concernant le porc sont à l'étude, et nous avançons également sur les projets de suivi des élevages de porc autour d'offres numériques et d'acquisition de données en élevage.

- Implantations du Groupe
- ▲ Usines
- Laboratoires

CCPA BRASIL

Les activités commerciales de CCPA BRASIL sont en hausse notamment grâce aux actions en lien avec la gamme Thermo®. Des essais positifs réalisés avec FeedStim® chez de gros opérateurs en volailles devraient se traduire par des développements commerciaux en 2021. Notre réseau de distribution s'est étoffé avec un important distributeur dans le nord du pays et un autre dans le sud. De nouveaux produits sont en cours d'enregistrement, notamment sur les spécialités nutritionnelles d'élevage.

NUTEGA

En Espagne, NUTEGA a connu une hausse de ses activités globales. Le développement a été au rendez-vous en prémix pour toutes les espèces, les aliments pour jeunes animaux et les Feed solutions. La situation sanitaire a été particulièrement difficile pour le pays, avec une baisse conséquente du nombre de touristes en Espagne. Elle a réduit la mise en place et les prix sur certaines espèces animales.

DELTAVIT SPAIN

Après deux ans d'existence, la performance de DELTAVIT Spain (ventes de spécialités nutritionnelles d'élevage) se confirme, avec un quasi doublement des activités, centrées sur les programmes poux et les élevages de poules. La fin de l'année 2020 a vu le démarrage d'une diversification, notamment en porc, avec le lancement de Delta® Iron et Delta® Electro Boost.

DIN

Les activités de DIN au Portugal ont été en forte hausse, expliquées par les activités sur les jeunes et les porcelets, mais aussi le développement des ventes de prémix volailles et ruminants et des Feed solutions Thermo®. Les activités du laboratoire de DIN sont également en forte progression, aussi bien sur la partie alimentation animale que sur la partie alimentation humaine. DIN a fait l'acquisition d'un bâtiment en vue d'un agrandissement de son laboratoire pour répondre au développement de ses activités.

INNOVATION TRANSVERSALE

INNOVER POUR CONSTRUIRE L'AVENIR

R&D

De nouvelles connaissances, sources d'innovation pour l'élevage

En 2020, l'activité expérimentale reste forte avec 98 essais nutritionnels concernant toutes les espèces, menés sur le terrain et en station, en France et à l'international. Ces projets font partie de 6 programmes principaux de R&D : le modèle in vitro, le milieu de vie des animaux, la digestion, la santé animale, la qualité des produits animaux et la reproduction.

2020 est également une nouvelle année de reconnaissance de l'efficacité de nos produits à base de plantes et du développement de nouvelles thématiques de recherche. Douze nouveaux programmes collaboratifs ont été lancés avec des partenaires scientifiques français et internationaux.



UN RÉSEAU SCIENTIFIQUE INTERNATIONAL DE PLUS EN PLUS ACTIF



4 Instituts de Recherche indépendants (Brésil, Grèce, Inde et France) ont validé l'efficacité de nos produits naturels à base de plantes et nous éclairent sur leur mode d'action.

Ces travaux ont été l'occasion de renforcer notre réseau de recherche international avec 3 équipes de recherche pour accompagner le développement du Groupe CCPA :

- Université de Goias au Brésil
- Agrivet en Inde
- Université de Thessalonique en Grèce



Le bien-être animal au cœur de nos recherches

Le bien-être animal s'impose comme un facteur à prendre en compte en nutrition et en expérimentation. Deux axes de recherche ont été particulièrement travaillés en 2020 : l'impact de la nutrition sur le comportement des animaux et des modèles in vitro pour réduire le nombre d'animaux utilisés en expérimentation.

1. L'IMPACT DE LA NUTRITION SUR LE COMPORTEMENT DES ANIMAUX

La nutrition est un facteur incontournable du bien-être des animaux d'élevage. Elle montre des impacts majeurs sur le comportement des animaux : plusieurs essais menés à EURONUTRITION et sur le terrain confirment le rôle de la nutrition sur l'anxiété, les comportements thermorégulateurs (adaptation au stress thermique) et les troubles du comportement en élevage.

Ces travaux cruciaux pour les filières de productions animales ont été communiqués à nos clients et feront l'objet de publication en 2021.

2. DES MODÈLES IN VITRO POUR RÉDUIRE LE NOMBRE D'ANIMAUX UTILISÉ EN EXPÉRIMENTATION

L'évaluation des enzymes commercialisées en nutrition animale est un outil indispensable pour faire les bons choix de formulation. Le Groupe CCPA en collaboration avec l'École de Chimie de Rennes et le Max Rubner Institute en Allemagne a mis au point un outil de screening in vitro des phytases dorénavant disponible pour nos travaux de recherche et notre expertise en nutrition.

Les essais de digestibilité sont contraignants pour les animaux. Trois programmes de recherche ont été initiés en 2020 pour développer des méthodes in vitro en ruminant et en monogastrique, alternatives aux essais sur animaux.

LES EFFETS BIOLOGIQUES DES PLANTES

Des modèles cellulaires ont été mis au point et validés pour sélectionner des ingrédients fonctionnels et explorer les effets biologiques des plantes. Fruits de la collaboration avec l'Université de Rennes, HCS pharma et CCPA, 24 ingrédients naturels ont livré les secrets de leur effets biologiques. Ce programme a été sélectionné par la Région Bretagne et va se poursuivre sur 3 ans.

Cette approche innovante permet au Groupe CCPA de comprendre le mode d'action au niveau cellulaire de nos ingrédients originaux en utilisant moins de tests sur les animaux.



Un réseau d'innovation pour tester les solutions de demain

EURONUTRITION

Figurant parmi les plus grands centres européens de recherche appliquée en monogastrique, Euronutrition a pour mission de faire progresser les connaissances et de tester de nouvelles solutions pour l'avenir et la performance des élevages monogastriques avec des essais in vivo en milieu contrôlé.

FERMES DE RÉFÉRENCE

En complément, la recherche CCPA s'appuie sur un réseau de fermes de référence international avec plus de 70 élevages partenaires, qui testent et valident en conditions réelles de nouvelles solutions produits et techniques d'élevage avant de les proposer à nos clients et aux éleveurs.

Ce réseau s'est étoffé d'un réseau de fermes connectées pour accompagner la valorisation des données d'élevage et développer des solutions au profit des professionnels de l'élevage.



LES COMITÉS

**DÉVELOPPER
NOS EXPERTISES**

Comité Innovation

Le Comité Innovation prend ses marques



L'innovation est le moteur majeur de la création de valeur. Son objectif est de révéler la différence pour générer de la préférence.

L'innovation fait partie intégrante de l'ADN et des valeurs de CCPA. Innover en créant de nouveaux produits, services ou process qui répondent à un besoin client ou marché est indispensable pour nous développer commercialement et établir une vraie différenciation par rapport à nos concurrents.

Afin de répondre au mieux à ces enjeux, CCPA a mis en place un Comité Innovation Groupe avec une équipe dédiée pluridisciplinaire et internationale. Au-delà de la création de valeur qui est l'objectif final, la mise en place d'une nouvelle organisation transversale favorise les échanges, l'inspiration réciproque entre collègues des différents métiers et différents pays.

Ainsi, 9 idées ont été auditionnées lors de cette première année. Ces idées ont ensuite été retravaillées et « challengées » au marché lors de travaux en sous-groupes.

Le comité a également organisé des événements pour encourager les réflexions prospectives. Des revues de tendances, R&D et Marketing, ont vu le jour en

2020. Dans la continuité de ces revues, des ateliers de brainstorming sont mis en œuvre afin de transformer ces idées en projets pour répondre aux challenges de demain.

Une dynamique est en route pour faire les choix les plus pertinents concernant le développement du Groupe CCPA.

De la preuve de concept à l'industrialisation des services

Le Comité Digital a été créé en 2017 avec comme premier objectif d'étudier les nouvelles pistes de services à valeur ajoutée pour nos clients (fabricants d'aliments, distributeurs...) et pour les éleveurs, en lien avec le développement de l'internet des objets (IOT). Après 3 années de travaux, nous avons franchi en 2020 une nouvelle étape en passant de la preuve de concept à l'industrialisation des services.

Depuis le départ, nous avons choisi une approche pragmatique : avancer pas à pas, en mode Test & Learn, en commençant par identifier les partenaires possibles, en particulier les fournisseurs de capteurs et autres systèmes générant des données utiles pour répondre aux enjeux de pilotage de la nutrition, de la santé et du bien-être animal. En 2020, nous sommes passés à une nouvelle étape avec la mise en oeuvre de services.

Ces réalisations tournent autour de 2 axes majeurs : la plateforme de centralisation et de structuration des données et le déploiement de deux nouveaux services digitaux.

1. LA PLATEFORME DE CENTRALISATION ET DE STRUCTURATION DES DONNÉES

La mise en service de notre plateforme de centralisation et de structuration des données était un préalable indispensable pour produire du conseil, du service et de l'intelligence à partir de ces données (prédiction du poids à l'abattage, alerte sur des dérives de croissance, bilan de lots...).

Un des enjeux de ce projet était de créer un modèle pour accueillir des données extrêmement diverses, de les historiser et de les consolider de façon à pouvoir les exploiter ensuite à différents niveaux de granularité (animal, lots d'animaux, ferme, groupements de fermes, zones géographiques...).

Par ailleurs, le nombre de fermes connectées, les typologies et les volumétries de données ayant vocation à croître, l'architecture et les solutions choisies devaient être à la fois techniquement « scalables », maintenables par les équipes IT du Groupe CCPA et économiquement supportables dans la durée, quels que soient les volumétries et le rythme de montée en charge. C'est pourquoi nous avons choisi une infrastructure 100 % Cloud.

La mise en oeuvre de cette plateforme permet aux équipes CCPA de travailler conjointement sur 3 axes de valorisation des données :

Analyse sur-mesure des données du client avec tableau de bord Power BI

Applications sous marque CCPA avec données et indicateurs

Accès aux données pour que le client développe ses propres analyses

2. LE DÉPLOIEMENT DE DEUX NOUVEAUX SERVICES DIGITAUX

Le 2^{ème} axe majeur porte sur le déploiement de deux nouveaux services digitaux pour mieux accompagner nos clients et nos offres :

THERMOPLAN pour accompagner les ventes de nos solutions stress thermique.

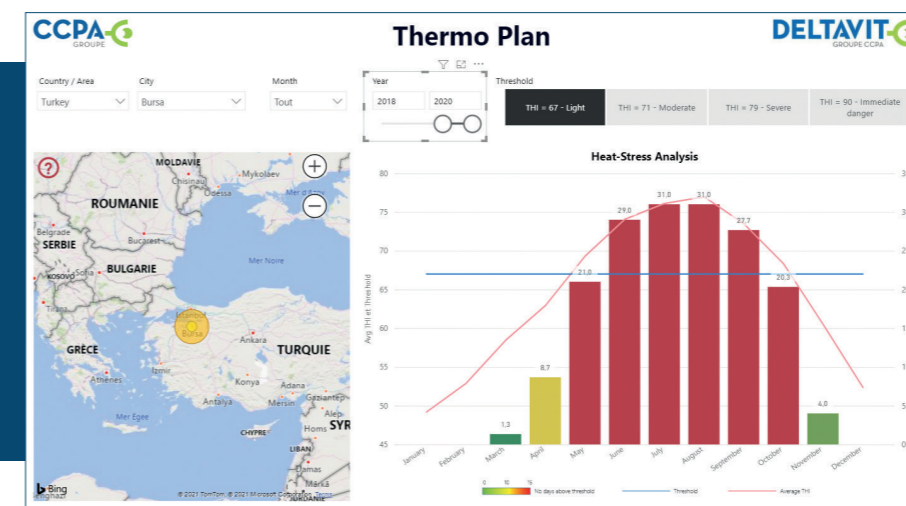
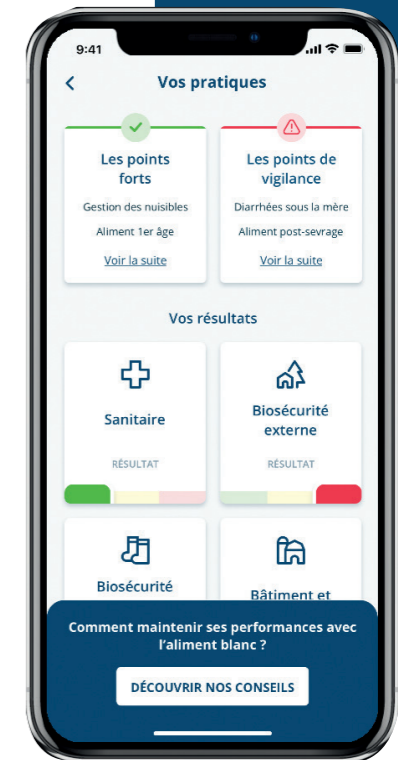
A partir des données météorologiques sur 6 années, dans 33 pays et plus de 500 lieux, ThermoPlan permet de cerner rapidement la période, la durée et l'intensité moyenne du stress thermique local et donc d'anticiper et prévoir les mesures à prendre en élevage.

DEMEUS pour accompagner notre offre démediation en porcelet.

Avec son technicien, l'éleveur répond à un questionnaire rapide examinant notamment sa situation sanitaire, les paramètres de biosécurité, la gestion de l'eau...

Un diagnostic de la situation de l'élevage est alors proposé avec une note qui est attribuée par pôle en fonction de son poids dans la démediation. Les points forts et les axes de travail sont ainsi déterminés et des conseils personnalisés sur l'aliment sont proposés.

Demeus, un outil ergonomique, facile à utiliser sur le terrain.



ThermoPlan reprend les données météorologiques des dernières années.

Le Comité RSE formalise sa démarche

En 2020, le Groupe CCPA s'est engagé dans une démarche d'auto-évaluation supervisée « Lucie 26000 », auprès de l'organisme Lucie. Le but de cette auto-évaluation est de structurer notre démarche RSE pour établir un plan d'action pertinent.

L'agence Lucie a pour mission de mettre en œuvre et développer un label de reconnaissance de l'engagement des organisations en faveur du développement durable permettant aux consommateurs, aux citoyens et à l'ensemble des parties prenantes de ces organisations d'identifier les activités, produits et services responsables sur les plans sociaux, environnementaux et sociétaux.

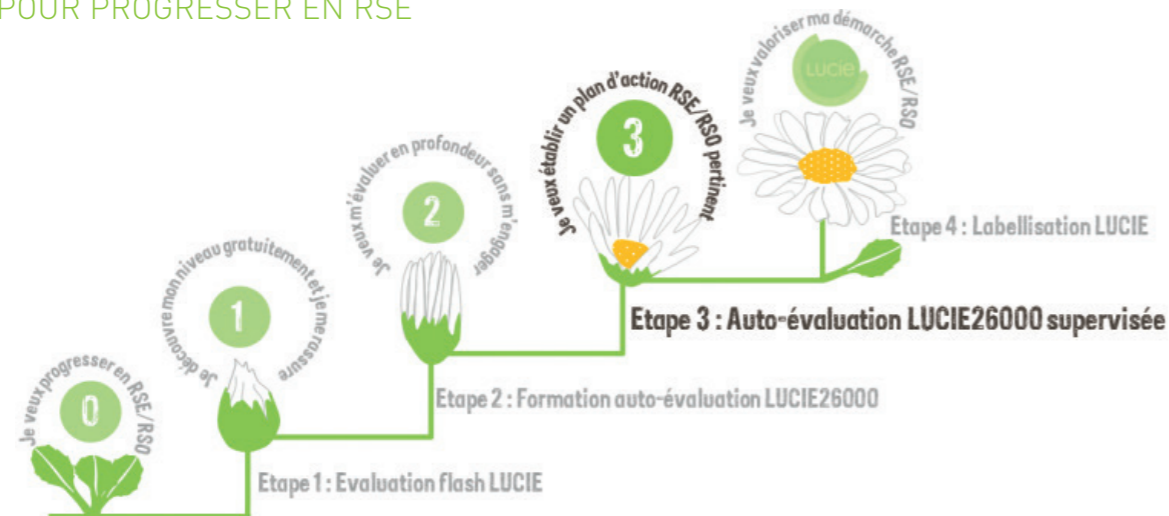
Le référentiel d'évaluation Lucie 26000, sur lequel est basé le label Lucie, est aligné sur les exigences de la norme ISO 26000. En signant ce contrat d'auto-évaluation supervisée, CCPA bénéficie pendant deux ans des avantages et prestations Lucie et pourra par la suite, si le groupe le souhaite, postuler à la labellisation Lucie.

En début d'année 2020, l'ensemble des membres du Comité RSE ont participé à deux jours de formation pour appréhender les enjeux et la méthodologie nécessaire à l'objectivation de la démarche. Un recensement des actions RSE déjà entreprises en France a ensuite été établi et consigné dans un document unique.

Ce document a pour vocation de prioriser les actions, en détectant les sujets qui n'ont pas encore été couverts par des actions RSE et de pondérer les actions à entreprendre, indispensables pour l'avenir, notamment en ce qui concerne l'éco-conception.

L'accompagnement va se poursuivre en 2021 pour cette démarche essentielle et ainsi construire les fondations d'une démarche RSE complète au niveau du groupe CCPA.

4 DISPOSITIFS COMPLÉMENTAIRES POUR PROGRESSER EN RSE



La création du Comité Bio

Le bio est un secteur important dans l'activité de CCPA et dans son futur développement. Un Comité BIO, constitué de collaborateurs des services espèces et formulation, a été constitué en avril 2020 pour soutenir la valorisation de notre savoir-faire sur cette thématique.



Notre part de marché en France est évaluée à 37%, soit une progression de 3% par rapport à l'année précédente. Cette progression des ventes est liée au développement de nos clients actuels, ainsi qu'à l'acquisition de nouveaux clients en France et dans l'Union Européenne (Italie, Suisse, Espagne).

Pour développer notre notoriété et valoriser ce savoir-faire en bio, le comité a mis en place différentes actions de communication :

- **Le Book BIO n°2** compilant les dernières informations techniques (essais, produits, formulation, marché) a été publié et relayé en juin 2020 auprès de nos clients.
- **Un Webinar a été organisé en novembre sur le thème de la qualité des tourteaux de soja et de tournesol bio** suite à l'enquête réalisée par le service formulation sur cette thématique. Le passage à la nouvelle réglementation 100% bio a d'ailleurs suscité beaucoup d'intérêt autour des simulations de formules d'aliments et de nos solutions développées pour maîtriser les performances et les coûts.

Le comité BIO œuvre également à proposer des produits pluri-espèces Utilisables en Agriculture Biologique (UAB) lorsque cela est possible, comme par exemple, Metorga, l'alternative à la méthionine ; B-Tech HC, l'alternative à la vitamine B2 ; Méga® Sense pour améliorer la qualité de la viande et des œufs. Trouver des sourcings alternatifs aux produits conventionnels est au cœur de notre activité, notamment des alternatives aux acides aminés de synthèse, vitamines, antiparasitaires, pigments, etc.

Par cette dynamique, le Groupe CCPA s'affiche comme le leader de la nutrition BIO et offre encore de belles perspectives de développement en France, comme en Europe.



Groupe CCPA | Siège social
ZA du Bois de Teillay | Quartier du Haut-Bois
35150 JANZÉ (France)

+33 (0)2 99 47 53 00 | contact@ccpa.com | www.groupe-ccpa.com

