

LO ESENCIAL 2020



INFORME DE ACTIVIDADES DEL GRUPO CCPA



ÍNDICE

- 8 | PERFIL
El grupo CCPA hoy en día
- 12 | ACTIVIDADES
Consolidar nuestro crecimiento
- 26 | INNOVACIÓN TRANSVERSAL
Innovar para construir el futuro
- 30 | COMITÉS
Desarrollar nuestras especialidades

La misión del Grupo CCPA es mejorar de forma sostenible la competitividad de sus clientes y de los criadores.

© Copyright • Junio 2021 • Departamento de Comunicación del Grupo CCPA - Diseño - Realización

© Créditos fotográficos: Grupo CCPA • Adobe Stock



Papel procedente de bosques controlados y gestionados de forma sostenible.
Queda estrictamente prohibida cualquier forma de reproducción, incluso parcial, de los artículos e ilustraciones publicados en este informe.

Olivier POLI

Director General del Grupo CCPA



“

Con la implicación de todos
y una innegable solidaridad colectiva,
CCPA ha podido resistir y adaptar sus recursos
para mantener su actividad e innovar...

”

Estamos encantados de presentarles este informe de actividades por segundo año consecutivo. Su principal objetivo es presentar de forma sencilla y precisa una selección de las principales actividades que desarrollamos el año pasado, marcado en gran medida por la aparición y la gestión de la Covid-19 en Francia y a nivel internacional.

Como para todo el mundo, la pandemia ha supuesto una dura prueba para nuestro día a día. Puesto que los sectores de la alimentación, incluida la nutrición animal, se consideran de vital importancia, el Grupo puso en marcha rápidamente un plan de continuidad de la actividad. Esto le ha permitido superar la crisis adaptándose a las nuevas realidades: generalización del teletrabajo, introducción de medidas preventivas y refuerzo de las medidas sanitarias, reducción o incluso eliminación de los viajes de negocios, etc.

Con la implicación de todos y una innegable solidaridad colectiva, CCPA ha podido resistir y adaptar sus recursos para mantener su actividad e innovar en pro de sus clientes, garantizando al mismo tiempo la seguridad de sus empleados. Hoy podéis estar orgullosos de lo que hemos conseguido. ¡Prueba de ello es que se han mantenido los resultados económicos del grupo!

Sin duda, los objetivos para el año que viene serán confirmar los éxitos cosechados a finales de 2020 y consolidar la diversificación de los productos y los mercados. 2021 también será el año de la transformación organizativa y de la puesta en práctica del nuevo plan estratégico del Grupo CCPA, que presentaremos a todos los empleados a principios de 2022. Ya nos hemos puesto manos a la obra con entusiasmo.

Este informe de actividades me ofrece la oportunidad de dar las gracias a todos los empleados del Grupo CCPA, que han demostrado su compromiso en el ejercicio de sus funciones durante este delicado periodo y que, tras el cambio de dirección a finales de año, me dispensaron una calurosa bienvenida.

Todos movilizados frente a la Covid-19

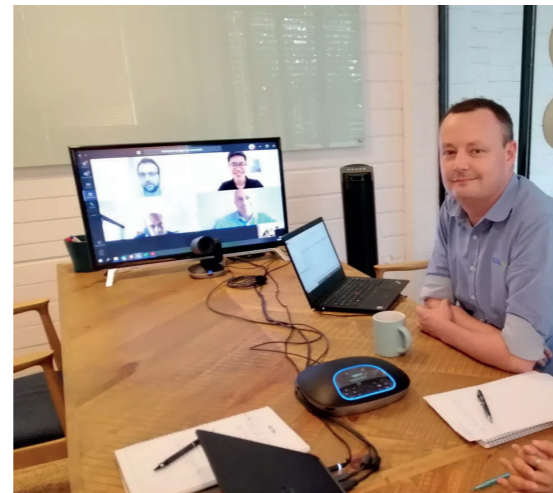
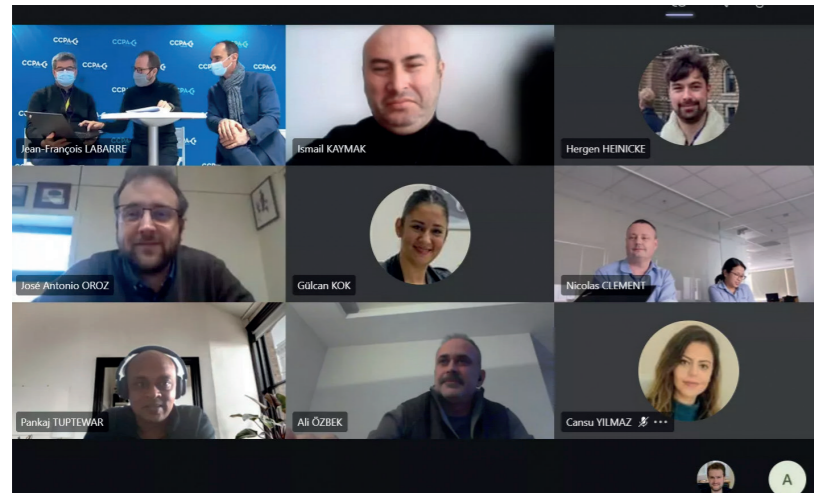
Durante 2020, todos los equipos del Grupo CCPA se movilizaron para hacer frente al contexto sin precedentes de la pandemia. Objetivo: asegurar la continuidad de los servicios para las actividades esenciales, garantizando al mismo tiempo la salud y la seguridad de los empleados y los socios.

Ya sea de manera presencial o trabajando desde casa, los equipos han demostrado una gran profesionalidad y han hecho un trabajo excelente.

¡Muchas gracias a todos!



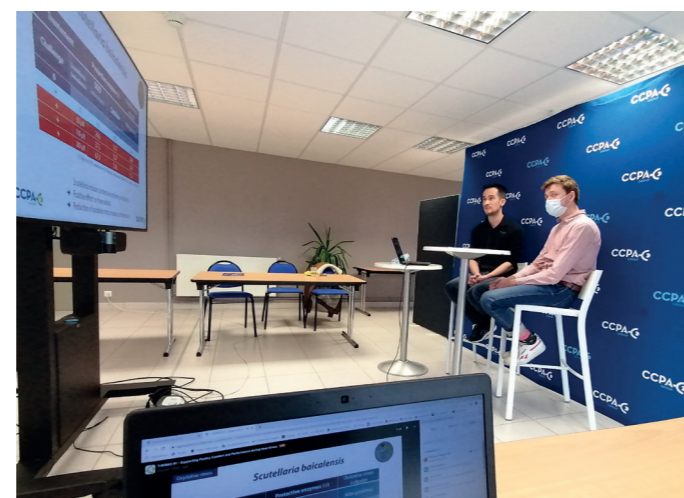
#Continuidad



#Movilización



#Adaptación



#Rendimiento



PERFIL

EL GRUPO CCPA HOY EN DÍA

Cifras clave

152 M€

Volumen de negocios

11,2 M€

Resultado neto

14,5 M€

EBITDA

5,7 M€

Inversión en
investigación e
innovación

456

Colaboradores

13

Filiales

El grupo CCPA está presente en cuatro continentes, y sus trece filiales combinan la experiencia e innovación necesarias para convertirse en un socio de confianza en materia de nutrición y salud animal en más de 40 países.

Desglose del volumen de negocios por región geográfica

37 %

FRANCIA



15 %

EMEA*



44 %

AMÉRICA Y
PENÍNSULA IBÉRICA



4 %

ASIA



Europa, Oriente Medio y África, excluida Francia.

Cambios en el Consejo de administración

El 10 de noviembre de 2020, Mickaël Marcerou fue nombrado Presidente del Grupo CCPA por el Consejo de administración, en sustitución de Jean Dano. Denis Le Moine, porcicultor de Bréhand y vicepresidente de Eureden, se incorporó al Consejo el 22 de marzo de 2021 como administrador de Eureden.

Arterris



Mickaël Marcerou
Administrador de ARTERRIS
y Presidente de CCPA

TERRENA
LA NOUVELLE AGRICULTURE



Vincent Caillon
Administrador de TERRENA

EUREDEN
LA TERRE NOUS RÉUNIT



Denis Le Moine
Administrador de
EUREDEN

ALTITUDE
Le monde de l'élevage autrement



Guy Calmejane
Administrador de ALTITUDE

unéal



Armel Lesaffre
Administrador de UNÉAL

UNICOR
Les éléments de votre réussite



Hervé Solignac
Administrador de UNICOR

CCPA-G
GROUPE



Cédric Faure
Representante del fondo común
de inversión del Grupo CCPA

Los colaboradores de CCPA tienen una participación en el capital del Grupo desde 1994 y están representados por un empleado elegido para formar parte del Consejo de administración en calidad de director.



Mickaël Marcerou
Presidente del Grupo CCPA

Tras su nombramiento en 2020, Mickaël Marcerou habla en esta entrevista de sus primeros meses como Presidente de CCPA y de la nueva dirección del Grupo.

El año 2020 ha sido un año de cambios para CCPA ¿Nos puede explicar los motivos?

MM: Aparte de la crisis sanitaria, que nos afectó a todos y cuyos efectos siguen estando aún muy presentes, 2020 también fue el año de la renovación de parte del Consejo de administración y el de mi nombramiento como Presidente. Estos cambios se llevaron a cabo con el compromiso pleno de todos los miembros del Consejo de administración y en beneficio de los intereses de CCPA.

¿Influye este cambio de dirección en la trayectoria del Grupo?

MM: El Consejo de administración –compuesto por 6 cooperativas asociadas (Altitude, Arterris, Eureden, Terrena, Unéal, Unicor) y un administrador en representación de los trabajadores– y el nuevo equipo directivo están trabajando en la dinámica de la empresa teniendo en mente los nuevos retos del sector. Y yo mismo, como nuevo Presidente, seguiré ayudando a que el Grupo crezca de manera rentable y sostenible. Este trabajo, que prepara el camino a seguir del Grupo en los próximos años, se explicará en el siguiente plan estratégico que toma el relevo del plan Desafío 2020. Todos miramos al futuro con energía renovada y el afán de introducir en nuestros productos y servicios

innovaciones que garanticen el crecimiento del negocio y la satisfacción de los clientes en este contexto internacional.

¿Cómo ve usted el futuro del grupo?

MM: ¡Con optimismo! CCPA siempre ha sido una fuerza propositiva para abordar los retos de nuestra sociedad. CCPA lleva muchos años trabajando para ofrecer nuevas soluciones a sus clientes en materia de condiciones medioambientales y bienestar animal. El grupo es pionero en el campo de la fitoespecialización, y ha hecho de lo natural su caballo de batalla, sin olvidar no obstante los criterios de competitividad que se exigen a sus clientes y criadores. Debemos afrontar todos juntos los retos que nos aguardan con confianza y una nueva perspectiva.

ACTIVIDADES

CONSOLIDAR NUESTRO CRECIMIENTO

3 especialidades para una experiencia integral en nutrición y salud animal

Desglose del volumen de negocios por actividad



Se mantiene la actividad de empresa de servicios y soluciones nutricionales

En un contexto muy excepcional y bastante tensionado en ciertas regiones, se consiguió mantener la actividad de empresa de servicios con algunos éxitos comerciales destacados como colofón.

FRANCIA

El Grupo CCPA no ha variado su posición en el mercado francés. El volumen global de premezcla en equivalentes de pienso es ligeramente inferior al de 2019, con algunas variaciones en función de la especie animal.

Tras un periodo de estabilidad en 2019, el mercado nacional de la alimentación ha vuelto a bajar en 2020. Una de las principales explicaciones es el contexto de COVID-19, que ha trastocado gravemente la mayoría de los mercados:

- **Aves de corral:** caída de los precios de los piensos que afecta especialmente a los patos, las pintadas, las aves de caza y, en menor medida, a la producción industrial de pollos. El sector de la puesta de huevos sale bien librado, sobre todo el del huevo destinado al consumo.
- **Cerdo:** el mercado de los piensos para cerdos, que se ha mantenido casi estable, es el que mejor resiste a la situación provocada por la Covid.
- **Rumiantes:** a pesar de un repunte a finales de año, la bajada de los piensos fue especialmente acusada en las regiones queseras con DOP y por la atonía del mercado de la carne de vacuno.
- **Ecológico:** ha seguido creciendo en el caso de los piensos, sobre todo para las ponedoras, y se ha «aprovechado» de la crisis, que ha hecho que los consumidores se decanten más por este mercado.

El final del año también estuvo marcado por nuevos acontecimientos que pueden afectar a los mercados en 2021: una subida muy importante del precio de las materias primas y la aparición de la gripe aviar en el suroeste.

A pesar de este contexto nacional tan excepcional, CCPA ha continuado con sus prospecciones en materia de soluciones nutricionales. Se han incorporado nuevos clientes que ofrecen perspectivas de crecimiento para 2021. Este desarrollo también se basará en una nueva estrategia para Francia que se va a poner en práctica durante 2021.

Volumen global de premezcla en equivalentes de pienso



-7 %

Ha descendido el volumen global de pienso para las aves de corral, y se constata un aumento en el caso de las ponedoras y las reproductoras, y una disminución en el de las aves de engorde estándar.



+5 %

El segmento de porcino está experimentando un desarrollo muy superior al del mercado nacional, tanto en premezclas como en soluciones nutricionales, con una buena campaña de «estrés térmico» y el crecimiento de los piensos para lechones.



-5 %

El volumen de pienso para rumiantes ha tenido más dificultades en el caso de las premezclas. Sin embargo, nuestra actividad en el sector de la gama de adyuvantes VivActiv® ha sido bastante estable, lo cual indica que seguimos manteniendo nuestra cuota de mercado.



+11 %

Mención aparte merece el mercado ecológico, donde CCPA ha continuado creciendo de manera satisfactoria con la incorporación de nuevos clientes en 2020, especialmente del sector avícola.

EMEA

Nuestras actividades en la región de Europa, Oriente Medio y África fueron productivas en 2020.

RUSIA

Un nuevo distribuidor en Rusia para los animales monogástricos y el buen trabajo realizado, en particular con nuestra oferta avícola, se han traducido en un aumento significativo de nuestras actividades. Nuestro otro distribuidor ruso se ha mostrado muy activo en el mercado de los rumiantes, con el lanzamiento de nuevas soluciones, lo que también hizo que aumentasen nuestras actividades.

SERBIA

El trabajo comercial y técnico realizado en 2019 ha hecho posible que nuestro negocio crezca de manera importante en Serbia.

BÉLGICA / SUIZA

Nuestro negocio ha seguido creciendo en Bélgica en el caso de los rumiantes y en Suiza para las tres especies.

AMÉRICA Y PENÍNSULA IBÉRICA

A pesar de la presión que ha generado la crisis de Covid-19, especialmente para nuestras actividades en América Latina, el año 2020 ha visto abrirse perspectivas nuevas e interesantes en esta región.

En Colombia, hemos cambiado de distribuidor, lo que abre nuevas oportunidades para aumentar nuestra cuota de mercado.

Nuestros distribuidores de Ecuador y Perú han hecho progresos, y hemos implantado un sistema de NIRS en las instalaciones de nuestro cliente ecuatoriano para reforzar nuestros servicios.

España ha comenzado con éxito la promoción y venta de la gama VivActiv'. También se están empezando a conocer y a vender otras soluciones nutricionales como Saf'Ear.

Asimismo, se ha reforzado la actividad comercial con la llegada de un nuevo empleado para el noreste de América Latina.

ALEMANIA

El Grupo CCPA ha puesto en marcha una nueva estrategia en el país para acercarse al mercado con contrataciones locales.

MARRUECOS

Con la ayuda de nuestros servicios técnicos (especies y formulación), el distribuidor local ha conseguido implantar de forma duradera las soluciones técnicas de CCPA en el país.

CAMERÚN

El nuevo inicio de las actividades en este país en 2020 augura buenas perspectivas de crecimiento en los próximos años.

ASIA

La constitución de un equipo ampliado y centrado en una oferta selectiva de soluciones nutricionales en Asia empieza a dar sus frutos.

En Vietnam –donde ya tenemos una importante presencia y una excelente relación de confianza con nuestro distribuidor– captamos nuevos clientes para animales monogástricos en 2020, con la apertura de una cuenta de porcino con Créa® Advance y otra de un fabricante de piensos para aves de corral con FeedStim®.

Nuestro negocio de rumiantes también siguió creciendo, gracias especialmente a la inclusión de Axion® Start en la lista de referencias de uno de nuestros socios.

El Grupo CCPA perfecciona sus herramientas industriales



Para apoyar sus proyectos de innovación y continuar creciendo, el Grupo CCPA sigue mejorando sus herramientas industriales en los distintos centros de producción.

PLANTA DE JANZÉ

En la planta de Janzé se hicieron obras de ampliación para poder cumplir los objetivos de seguridad y ergonomía en el trabajo y por la falta de espacio.

La construcción de un almacén y nuevas oficinas para el servicio de atención al cliente nos ha permitido recuperar un almacenamiento externalizado y mejorar la ergonomía y la seguridad laboral de los empleados, especialmente reforzando la seguridad del tráfico entre vehículos y peatones.



PLANTA DE SANTA COMBA DÃO

En Portugal, DIN ha hecho numerosas inversiones, especialmente en la línea de piensos para lechones y en la ampliación de su capacidad de producción y almacenamiento.

DIN también ha adquirido un edificio para ampliar su laboratorio y dar cabida al aumento de sus actividades.

PLANTA DE MADRID

En NUTEGA, además de la construcción de un nuevo silo, la puesta a punto de un nuevo sistema de dosificación ha mejorado la ergonomía y la seguridad de los empleados.



STNO: una garantía adicional de calidad

Continuando con su estrategia OQUALIM, CCPA ha renovado su certificación del Marco de referencia de cumplimiento de la nutrición animal (RCNA), Feed Chain Alliance (FCA) y para el Uso en agricultura ecológica (UAB).

confirma su compromiso de suministrar a sus clientes piensos (materias primas y/o piensos compuestos) que no puedan ser etiquetados como OGM conforme a la reglamentación europea vigente (< 0,9 %).

El cumplimiento de estas normas confirma la voluntad de la empresa de fabricar productos de calidad que cumplan las normas de higiene y los requisitos de seguridad alimentaria de los sectores «sin OMG».



Además, 2020 fue el año de la indexación de la «Base técnica de alimentos sin OGM» (STNO) para CCPA y DELTAVIT. Con esta nueva certificación, el grupo

Innovaciones de productos en 2020



La empresa de servicios sigue innovando con dos nuevas soluciones nutricionales en las áreas de nutrición y salud y reducción de medicamentos en la granja.



Deltavit continúa con ímpetu

La crisis sanitaria de Covid y sus dos confinamientos han restringido enormemente nuestra presencia sobre el terreno; las especialidades nutricionales, donde una estrecha relación con nuestros clientes y criadores es la esencia del negocio, son las que han tenido más dificultades.

FRANCIA

El año marca una disminución del volumen de negocios en comparación con 2019, en parte debido a la poca asistencia prestada sobre el terreno por culpa de los confinamientos. La actividad resistió mejor a finales de año, sobre todo la nutrición de rumiantes. Hay que destacar el gran dinamismo de los minerales en un mercado muy tensionado, impulsado por el desarrollo de minerales «Expertos» y la nueva presentación de la «microsémola».

A pesar de este contexto nacional tan excepcional, CCPA continuó con su prospección. Se han incorporado nuevos clientes que ofrecen perspectivas de crecimiento para 2021. Este crecimiento se basará también en una estrategia renovada para Francia que se va a poner en práctica durante 2021.

EMEA

En esta zona ha habido un crecimiento sostenido de las especialidades zootécnicas nutricionales, con avances importantes en Egipto, Jordania y Turquía.

En Alemania, se ha puesto en marcha una nueva estrategia con la llegada de un nuevo empleado para el mercado de las especialidades nutricionales para rumiantes de la marca DELTAVIT.

AMÉRICA Y PENÍNSULA IBÉRICA

Han aumentado las actividades de las especialidades zootécnicas, especialmente en Bolivia y México.

Se confirmó buen el rendimiento de DELTAVIT España, donde casi se duplicaron las actividades, centradas en los programas para piojos y en las granjas de ponedoras. A finales de 2020 comenzó un periodo de diversificación, sobre todo en el porcino, con el lanzamiento de Delta® Iron y Delta® Electro Boost.

ASIA

Tras 8 años de esfuerzo y paciencia, están a punto de registrarse dos especialidades zootécnicas nutricionales en Indonesia. Estamos estudiando nuevas perspectivas de desarrollo con nuestro socio vietnamita.

El equipo de DELTAVIT también se ha reforzado con la incorporación de un empleado para encargarse del desarrollo de las especialidades zootécnicas nutricionales en la zona.



Para promover sus aspiraciones de crecimiento, innovación y desarrollo internacional, Deltavit se unió a French Fab en enero de 2020.

French Fab engloba a empresas, agentes económicos, instituciones y centros industriales situados en Francia que se identifican con el deseo de fomentar el desarrollo de la industria francesa a nivel internacional.



¡DESCUBRA EL NUEVO VÍDEO DE DELTAVIT!



El centro industrial de especialidades zootécnicas de Trégueux está ahora en plena actividad. Todos los productos fabricados inicialmente en Artimon, Triade y ELR han sido transferidos a este centro. También está funcionando el laboratorio galénico.

Novation sigue creciendo

A pesar de que la actividad disminuyó en algunas áreas, crecieron las ventas de NOVATION, tanto las de Butirex como las de soluciones acidificantes para piensos.

EMEA

En esta región hubo un ligero descenso de la actividad, sobre todo por la escasa actividad de nuestro distribuidor en Rusia, que tuvo que reorientar sus objetivos.

Por otro lado, han crecido mucho las operaciones de Butirex C4 en el sector avícola belga.

AMÉRICA Y PENÍNSULA IBÉRICA

El negocio creció con fuerza en Portugal y España. En cambio, disminuyó en América del Sur. Algunos países de esta región se vieron especialmente afectados por la crisis de Covid-19, lo cual redujo nuestras ventas de Butirex, principalmente en Perú.

ASIA

Las ventas de NOVATION, especialmente de Butirex, aumentaron considerablemente, sobre todo en China. También se firmaron acuerdos de colaboración con nuevos distribuidores en Tailandia y Bangladesh.

NOVATION INVIERTE EN ACUICULTURA

Ya está funcionando la segunda línea de producción en Arcos de Jalón, que permitirá aumentar la capacidad de producción de BUTIREX 6.000 toneladas/año, con lo que se alcanzará una capacidad anual de aproximadamente 11.000 toneladas para todos los productos.

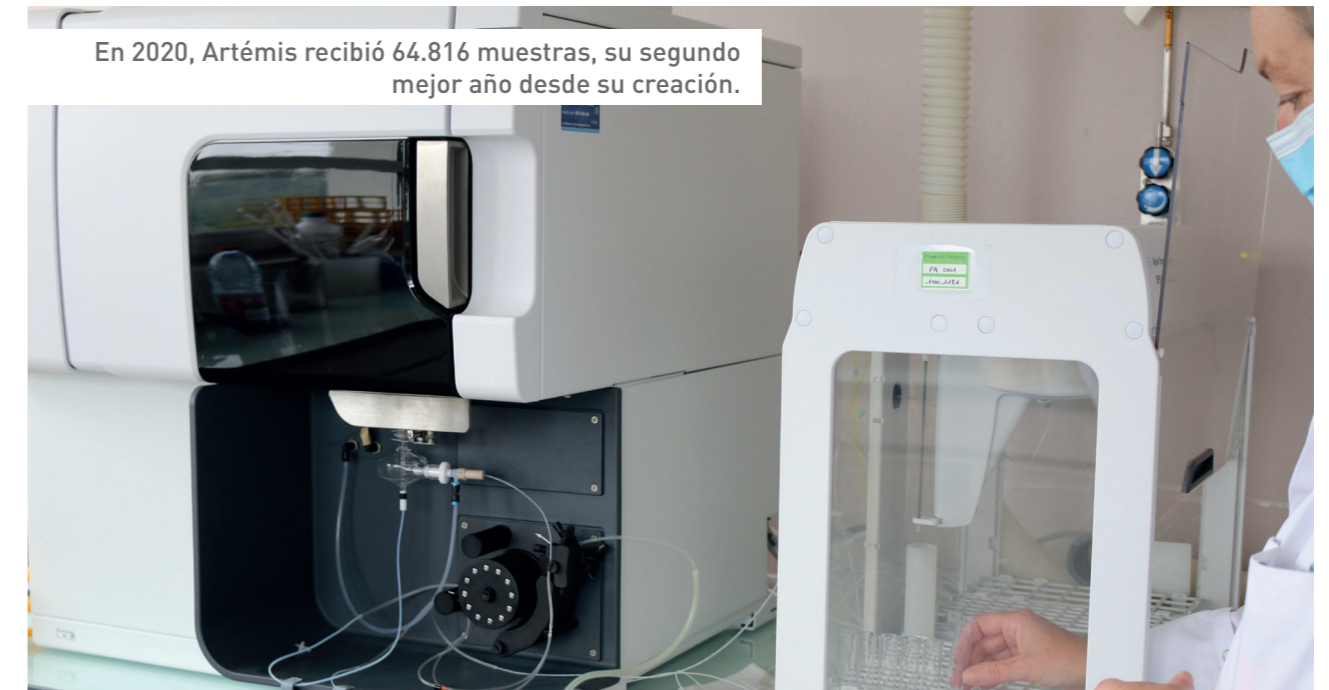
Servirá de base para nuestro crecimiento en los próximos años, y nos permitirá diversificar nuestro negocio para incluir nuevas especies, especialmente de acuicultura. La contratación de una directora de productos de acuicultura demuestra nuestra intención de desarrollar este sector.



La nueva línea de producción de Butirex duplicará la producción y mejorará las condiciones de trabajo de los empleados.

El Laboratorio Artémis sale bien librado

Tras un notable descenso de la actividad durante el primer confinamiento, el laboratorio Artémis cerró el año con una facturación de 3,6 millones de euros, un 4 % más que en 2019.



Los laboratorios fueron el sector más directamente afectado desde el 16 de marzo de 2020, fecha del primer confinamiento. En el momento álgido de la crisis, se redujo drásticamente la recepción de muestras, entre un 50 y un 60 %. El objetivo era mantener a los equipos trabajando presencialmente para garantizar la producción aumentando fuertemente las medidas sanitarias (desinfección de los locales 3-5 veces al día, cumplimiento estricto de las medidas preventivas, prohibición de visitas, etc.).

La implicación de todo el equipo y el cumplimiento de estas restricciones hizo que no se detectara ningún caso positivo a lo largo del año. A finales del segundo trimestre de 2020 no era seguro que se pudieran mantener todos los puestos de trabajo, pero con la reanudación de la actividad a principios del verano, todo el mundo pudo conservar su puesto. En el último trimestre incluso se registró una facturación récord.

Este vuelco de la situación ha sido posible, en particular, gracias a la distribución comercial a clientes no accionistas, que tuvo un fuerte crecimiento en 2020. También se saldó con éxito la prospección activa, con la firma de un gran contrato comercial por un periodo de 5 años.

Al cierre del ejercicio, el laboratorio ARTEMIS termina el año con un resultado positivo de 160.000 € –un récord desde su creación– gracias al esfuerzo conjunto de sus equipos, su política comercial, el control de los gastos y un control reforzado de la gestión.

Zoom de Asia y EMEA (Europa, Oriente Medio y África)

IFRAMIX

La actividad creció un 10 % gracias al gran éxito de la campaña de estrés térmico y al crecimiento de las soluciones nutricionales para aves de corral (gamas Proactiv® y FeedStim®). También contribuyeron a este crecimiento la captación de un nuevo cliente de porcino para Créa® Advance y el mantenimiento de las actividades de minerales y especialidades nutricionales.

NUTRISTAR ASIA

Además del traslado de los equipos vietnamitas a los nuevos locales de Ho Chi Minh City, la constitución de un equipo ampliado y centrado en una oferta selectiva de soluciones nutricionales en Asia empieza a dar sus frutos: colaboración con nuevos distribuidores e inicio de las actividades avícolas en la India con FeedStim®. El equipo también se ha reforzado con la llegada de un colega que se va a encargar de fomentar las especialidades zootécnicas nutricionales.

NUTRISTAR ARGELIA

La situación local en Argelia se ha visto alterada por la crisis política y económica y por el contexto de Covid, que han agravado una situación del mercado avícola ya de por sí complicada. No obstante, están aumentando nuestras actividades relacionadas con los rumiantes.

CCPA TURQUÍA

El año 2020 fue el primer año completo en el que nuestra nueva filial CCPA Turquía formó parte del Grupo CCPA. Esta filial ha progresado bastante, especialmente con el desarrollo de las soluciones Thermo® para garantizar el confort térmico de los rumiantes. Hemos contratado a un nuevo gestor de grandes cuentas para acelerar la puesta en marcha de nuestro negocio de soluciones nutricionales para aves de corral y reforzar nuestras posiciones en el caso de los rumiantes.

- Instalaciones del Grupo
- ▲ Plantas
- Laboratorios

Zoom de América y la Península Ibérica

EURONUTEC

En México, EURONUTEC ha tenido un buen año, con un aumento de los negocios principalmente gracias a la producción porcina y a la puesta en marcha de las actividades de rumiantes. Nuestra colaboración con Estados Unidos en materia de rumiantes y los nuevos ensayos de las soluciones que contienen *Scutellaria baicalensis* y que han dado resultados concluyentes deberían traducirse en un aumento sostenido de nuestras actividades en los próximos años. Los numerosos proyectos y colaboraciones de I+D que hemos emprendido nos han permitido concluir el expediente de Oleostat® en aves de corral. Estamos estudiando diversas soluciones para el ganado porcino, y también hemos hecho avances en proyectos de monitorización de explotaciones porcinas mediante ofertas digitales y la adquisición de datos en las explotaciones.

- Instalaciones del Grupo
- ▲ Plantas
- Laboratorios

CCPA BRASIL

Las actividades comerciales de CCPA BRASIL están aumentando, especialmente gracias a la gama Thermo®. Los ensayos positivos realizados con FeedStim® en las instalaciones de grandes operadores avícolas deberían dar lugar a oportunidades de desarrollo comercial en 2021. Nuestra red de distribución se ha reforzado con un importante distribuidor en el norte del país y otro en el sur. Se está tramitando el registro de diversos productos, sobre todo especialidades zootécnicas nutricionales.

NUTEGA

En España, aumentaron las actividades globales de NUTEGA. El aumento se produjo por las premezclas para todas las especies, los piensos para animales jóvenes y las soluciones nutricionales. La situación sanitaria ha sido especialmente difícil para el país, con una importante caída del número de turistas en España. Se han tenido que reducir las instalaciones y los precios en el caso de algunas especies animales.

DELTAVIT ESPAÑA

Tras dos años de existencia, se confirma el buen rendimiento de DELTAVIT España (venta de especialidades zootécnicas nutricionales), donde casi se duplicaron las actividades, centradas en los programas para piojos y en las granjas de ponedoras. A finales de 2020 comenzó un periodo de diversificación, sobre todo en el porcino, con el lanzamiento de Delta® Iron y Delta® Electro Boost.

DIN

Las actividades de DIN en Portugal experimentaron un fuerte crecimiento, gracias al segmento de los animales jóvenes y los lechones, pero también por el aumento de las ventas de premezclas para aves de corral y rumiantes y de las soluciones nutricionales Thermo®. Las actividades del laboratorio de DIN también crecen con fuerza, tanto en el sector de la alimentación animal como en el de la alimentación humana. DIN ha adquirido un edificio para ampliar su laboratorio y dar cabida al aumento de sus actividades.

INNOVACIÓN TRANSVERSAL

INNOVAR PARA CONSTRUIR EL FUTURO

I+D

Nuevos conocimientos, fuentes de innovación para la cría

En 2020, la experimentación sigue siendo intensa, con 98 ensayos nutricionales de todas las especies –tanto de campo como en estaciones experimentales– en Francia y en el extranjero. Estos proyectos forman parte de 6 programas principales de I+D: modelos in vitro, condiciones ambientales de los animales, digestión, salud animal, calidad de los productos animales y reproducción.

2020 es también otro año de reconocimiento de la eficacia de nuestros productos de origen vegetal y de desarrollo de nuevos temas de investigación. Se pusieron en marcha doce nuevos programas de colaboración con socios científicos franceses e internacionales.



UNA RED CIENTÍFICA INTERNACIONAL CADA VEZ MÁS ACTIVA



4 institutos de investigación independientes (Brasil, Grecia, La India y Francia) han validado la eficacia de nuestros productos naturales de origen vegetal y han arrojado luz sobre su modo de acción.

Estos trabajos nos dieron la oportunidad de fortalecer nuestra red internacional de investigación con 3 equipos de investigación para contribuir al desarrollo del Grupo CCPA:

- Universidad de Goias, Brasil
- Agrivet en la India
- Universidad de Tesalónica, Grecia



El bienestar de los animales en el centro de nuestras investigaciones

El bienestar de los animales es un factor a tener en cuenta en la nutrición y la experimentación.

En 2020 trabajamos principalmente en dos líneas de investigación: el efecto de la nutrición en el comportamiento animal y los modelos in vitro para reducir el número de animales utilizados en los experimentos.

1. EL EFECTO DE LA NUTRICIÓN SOBRE EL COMPORTAMIENTO DE LOS ANIMALES

La nutrición es un factor imprescindible para el bienestar de los animales de granja. Tiene efectos muy importantes sobre el comportamiento de los animales: varios ensayos realizados en EURONUTRITION y sobre el terreno confirman el papel de la nutrición en aspectos tales como la ansiedad, el comportamiento termorregulador (adaptación al estrés térmico) y los trastornos de conducta de los animales de granja.

Estos trabajos cruciales para los sectores de producción animal se han puesto en conocimiento de nuestros clientes y se publicarán en 2021.

2. MODELOS IN VITRO PARA REDUCIR EL NÚMERO DE ANIMALES UTILIZADOS EN LOS EXPERIMENTOS

La evaluación de las enzimas comercializadas para nutrición animal es una herramienta esencial para seleccionar la formulación adecuada. El Grupo CCPA, en colaboración con la Ecole de Chimie de Rennes y el Instituto Max Rubner de Alemania, ha desarrollado una herramienta de cribado de fitasas in vitro que a partir de ahora ya está disponible para nuestros trabajos de investigación y nuestra especialidad de nutrición.

Las pruebas de digestibilidad son gravosas para los animales. En 2020 se pusieron en marcha tres programas de investigación para desarrollar métodos in vitro para rumiantes y monogástricos como alternativa a los ensayos en animales.

LOS EFECTOS BIOLÓGICOS DE LAS PLANTAS

Se han desarrollado y validado modelos celulares para seleccionar ingredientes funcionales y explorar los efectos biológicos de las plantas. La colaboración entre la Universidad de Rennes, HCS pharma y CCPA ha desvelado los secretos de los efectos biológicos de 24 ingredientes naturales. Este programa ha sido seleccionado por la Región de Bretaña y va a continuar durante 3 años.

Con este enfoque innovador, el Grupo CCPA puede determinar el modo de acción a nivel celular de nuestros ingredientes originales con menos pruebas en animales.



Una red de innovación para ensayar las soluciones del futuro

EURONUTRITION

Euronutrition es uno de los mayores centros europeos de investigación aplicada de animales monogástricos, y su objetivo es hacer avanzar el conocimiento y evaluar nuevas soluciones para el futuro y el rendimiento de las explotaciones de animales monogástricos con ensayos in vivo en entornos controlados.



GRANJAS DE REFERENCIA

Además, la investigación de CCPA se apoya en una red internacionales de granjas de referencia con más de 70 explotaciones asociadas, que prueban y validan nuevos productos y técnicas de cría en condiciones reales antes de que se ofrezcan a nuestros clientes y criadores.



Esta red se ha ampliado con una red de granjas conectadas para ayudar a poner en valor los datos de cría y desarrollar soluciones en beneficio de los criadores profesionales.

COMITÉS

DESARROLLAR NUESTRAS ESPECIALIDADES

Comité de innovación

Empieza a funcionar el Comité de Innovación



La innovación es el principal motor de la creación de valor. Su objetivo es evidenciar la diferencia para fomentar la preferencia.

La innovación forma parte del ADN y de los valores de CCPA. Innovar creando nuevos productos, servicios o procesos que satisfagan una necesidad del cliente o del mercado es esencial para nuestro desarrollo comercial y para establecer una verdadera diferenciación con respecto a nuestros competidores.

Para responder mejor a estos retos, CCPA ha creado un Comité de Innovación del Grupo con un equipo multidisciplinar e internacional. Aparte de la creación de valor, que es el objetivo final, la puesta en marcha de una nueva organización transversal favorece los intercambios y la inspiración mutua entre colegas de diferentes campos y diferentes países.

Así, durante este primer año se han auditado 9 ideas. Posteriormente estas ideas se retocaron y se «confrontaron» en el mercado durante el trabajo en subgrupos.

El comité también ha organizado diversos eventos para estimular las reflexiones prospectivas. Las revisiones de tendencias, I+D y Marketing, se pusieron en marcha

en 2020. Tras estas revisiones, se organizan talleres de tormentas de ideas que transforman estas ideas en proyectos para responder a los futuros retos.

Se está poniendo en marcha una dinámica para tomar las decisiones más pertinentes sobre el desarrollo del Grupo CCPA.

De la prueba de concepto a la industrialización de los servicios

El objetivo principal del Comité Digital, creado en 2017, era estudiar nuevas ideas de servicios de valor añadido para nuestros clientes (fabricantes de piensos, distribuidores, etc.) y para los criadores, en relación con el desarrollo de la Internet de las Cosas (IOT). Tras 3 años de trabajo, en 2020 hemos alcanzado un nuevo hito al pasar de la prueba de concepto a la industrialización de los servicios.

Desde el principio optamos por un enfoque pragmático: avanzar paso a paso en modo Test & Learn, empezando por identificar a posibles socios, especialmente proveedores de sensores y otros sistemas que generen datos útiles para afrontar los retos de la gestión de la nutrición, la salud y el bienestar animal. En 2020, pasamos a una nueva etapa con la puesta en práctica de servicios.

Estas actuaciones giran en torno a 2 grandes ejes: la plataforma de centralización y estructuración de datos y la implantación de dos nuevos servicios digitales.

1. LA PLATAFORMA DE CENTRALIZACIÓN Y ESTRUCTURACIÓN DE DATOS

La puesta en servicio de nuestra plataforma de centralización y estructuración de datos era un requisito esencial para poder ofrecer asesoramiento, servicios e inteligencia a partir de estos datos (predicción del peso al sacrificio, alertas de desviaciones del crecimiento, evaluación de lotes, etc.).

Uno de los retos de este proyecto era crear un modelo que pudiera incluir datos muy diversos, historiarlos y consolidarlos para poder explotarlos a diferentes niveles de granularidad (animal, lote de animales, granja, grupo de granjas, zona geográfica, etc.).

Además, dado que el número de granjas conectadas, y los tipos y los volúmenes de datos no pueden por menos que aumentar, la arquitectura y las soluciones elegidas también tenían que ser técnicamente «escalables», mantenidas por los equipos informáticos del Grupo CCPA y económicamente sostenibles, fuesen cuales fuesen los volúmenes y el ritmo de aumento. Por eso hemos elegido una infraestructura 100 % en la nube.

La implantación de esta plataforma permite a los equipos de CCPA trabajar conjuntamente en 3 ejes de valorización de los datos:

Análisis a medida de los datos del cliente con el cuadro de indicadores de Power BI

Aplicaciones de la marca CCPA con datos e indicadores

Acceso a los datos para que el cliente desarrolle sus propios análisis

2. LA IMPLANTACIÓN DE DOS NUEVOS SERVICIOS DIGITALES

El segundo gran eje se refiere a la puesta en práctica de dos nuevos servicios digitales para complementar mejor a nuestros clientes y nuestras ofertas:

THERMOPLAN para complementar las ventas de nuestras soluciones de estrés térmico.

Basado en 6 años de datos meteorológicos de 33 países y más de 500 localidades, ThermoPlan permite identificar rápidamente el periodo, la duración y la intensidad media del estrés térmico local y, por tanto, anticipar y planificar las medidas a adoptar en la explotación.

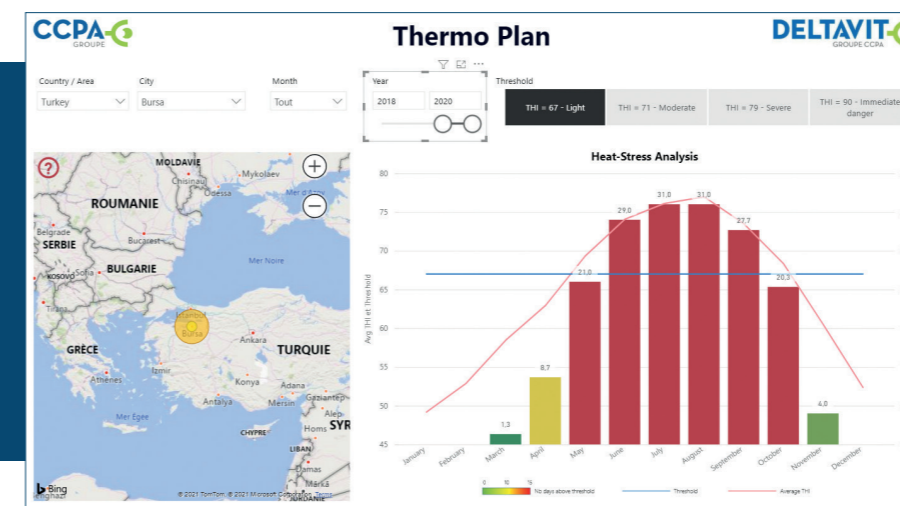
DEMEUS para complementar nuestra oferta de reducción de medicamentos en lechones.

Junto con su técnico, el criador responde a un breve cuestionario en el que se examina su situación sanitaria, los parámetros de bioseguridad, la gestión del agua, etc.

A continuación, se propone un diagnóstico de la situación de la explotación en el que se atribuye una puntuación a cada área en función de su peso en la reducción de medicamentos. Así se determinan los puntos fuertes y las áreas de trabajo, y se proporciona un asesoramiento personalizado sobre la alimentación.



Demeus, una herramienta ergonómica, fácil de usar sobre el terreno.



ThermoPlan toma los datos meteorológicos de los últimos años.

El Comité de RSE formaliza su estrategia

En 2020, el Grupo CCPA se embarcó en un proceso de autoevaluación supervisado –Lucie 26000– a cargo de la organización Lucie. El objetivo de esta autoevaluación es estructurar nuestro enfoque de la RSE para establecer un plan de acción pertinente.

La misión de Lucie es implantar y desarrollar una etiqueta que reconozca el compromiso de las organizaciones con el desarrollo sostenible, y que permita a los consumidores, ciudadanos y todos los interesados de estas organizaciones identificar las actividades, los productos y los servicios responsables desde el punto de vista social, medioambiental y societario.

El marco de evaluación de Lucie 26000, en el que se basa la etiqueta Lucie, se ajusta a los requisitos de la norma ISO 26000. Con la firma de este contrato de autoevaluación supervisada, CCPA disfrutará de las ventajas y servicios de Lucie durante dos años y, si el grupo lo desea, seguidamente podrá solicitar la etiqueta Lucie.

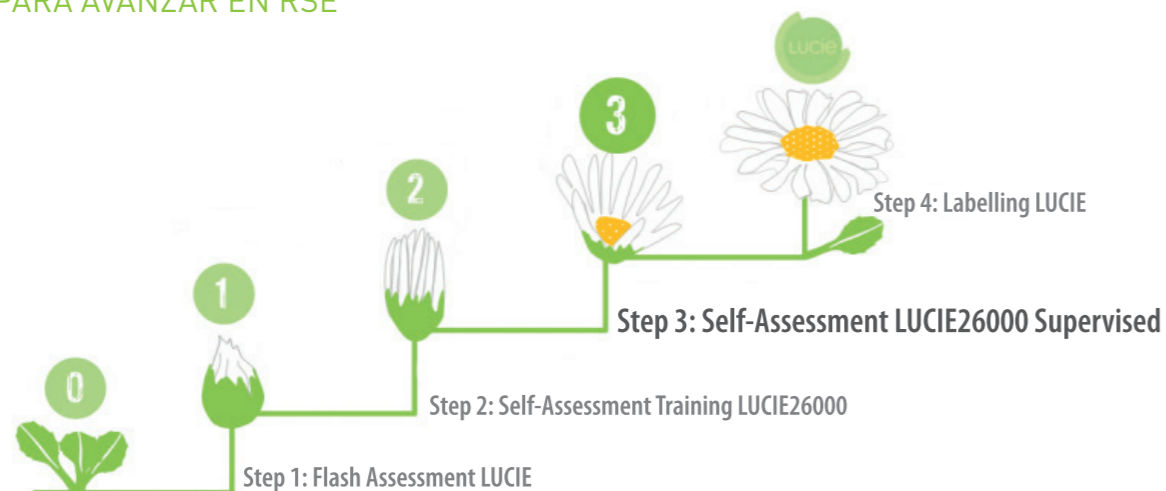
A principios de 2020, todos los miembros del Comité de RSE participaron en una sesión de formación de dos días para conocer las cuestiones y la metodología necesarias para objetivar el proceso. Después se elaboró una lista de las actuaciones de RSE que ya se han emprendido en Francia y se consignaron en un único documento.

El objetivo de este documento es priorizar las actuaciones, detectando los temas que todavía no se han cubierto con las actuaciones de RSE, y ponderar las que haya que realizar por ser indispensables para el futuro, especialmente en lo que respecta al diseño ecológico.

Este proceso esencial continuará en 2021 para sentar así las bases de una estrategia completa de RSE a nivel del grupo CCPA.

El «Proceso 1,2,3... LUCIE»

4 DISPOSITIVOS COMPLEMENTARIOS PARA AVANZAR EN RSE



La creación del Comité Ecológico

La agricultura ecológica es un sector importante en la actividad de CCPA y para su futuro desarrollo. En abril de 2020 se creó un Comité Ecológico, formado por empleados de los servicios de las distintas especies y de formulación, para poner en valor nuestros conocimientos en este campo.



Nuestra cuota de mercado en Francia se estima en un 37 %, un aumento del 3 % con respecto al año anterior. Este aumento de las ventas está relacionado con el desarrollo de nuestros clientes actuales, y también con la adquisición de nuevos clientes en Francia y en la Unión Europea (Italia, Suiza, España).

Para aumentar nuestra reputación y poner en valor nuestros conocimientos en materia de agricultura ecológica, el comité ha puesto en marcha varias acciones de comunicación:

- **En junio de 2020, publicamos y enviamos a nuestros clientes el libro BIO n.º2** que recopila los últimos datos técnicos (ensayos, productos, formulación, mercado).
- **En noviembre se organizó un seminario web sobre la calidad de las tortas de soja y de girasol ecológicas** tras la encuesta realizada sobre este tema por el servicio de formulación. El cambio a la nueva reglamentación 100 % ecológica también ha generado un gran interés por la simulación de fórmulas de piensos y por nuestras soluciones desarrolladas para controlar el rendimiento y los costes.

El comité ecológico también ofrece productos multiespecies que puedan utilizarse en la agricultura ecológica (UAB) siempre que sea posible, como por ejemplo, Metorga, la alternativa a la metionina; BTech HC, la alternativa a la vitamina B2; Mega® Sense para mejorar la calidad de la carne y los huevos. Nuestra actividad principal es la búsqueda de fuentes de suministro alternativas a productos convencionales, en particular alternativas a aminoácidos sintéticos, vitaminas, antiparasitarios, pigmentos, etc.

Gracias a esta dinámica, el Grupo CCPA se ha establecido como una empresa líder en nutrición ecológica y sigue teniendo buenas perspectivas de desarrollo en Francia y en Europa.



Grupo CCPA | Domicilio social
ZA du Bois de Teillay | Quartier du Haut-Bois
35150 JANZÉ (Francia)

+33 (0)2 99 47 53 00 | contact@ccpa.com | www.ccpa.com

